

## DAFTAR PUSTAKA

- Agustina, N. A. (2019). Pengaruh Pajak, Multinasionalitas, Ukuran Perusahaan, Profitabilitas, dan Mekanisme Bonus Terhadap Keputusan Perusahaan Melakukan Transfer Pricing. *Prosiding SEMINAR NASIONAL MAHASISWA Universitas Islam Sultan Agung, April*, 53–66.
- Akhadya, D. P., & Arieftiara, D. (2019). Pengaruh Pajak, Exchange Rate, dan Kepemilikan Asing Terhadap Keputusan Perusahaan Melakukan Transfer Pricing. *Jurnal Akuntansi Unesa*, 6(3), 1–20.
- Amarta, S. Z., Askandar, N. S., & Mahsuni, A. W. (2020). Pengaruh Pajak, Tunneling Incentive dan Good Corporate Governance (GCG) Terhadap Indikasi Melakukan Transfer Pricing pada Perusahaan Manufaktur yang terdaftar di Bursa Efek Indonesia (BEI) Periode 2016-2019. *E-JRA*, 09(06), hal. 66-80. <http://riset.unisma.ac.id/index.php/jra/article/view/8409>
- Andayani, A. S., & Sulistyawati, A. I. (2020). Pengaruh Pajak, Tunneling Incentive Dan Good Corporate Governance (GCG) Dan Mekanisme Bonus Terhadap Indikasi Transfer Pricing Pada Perusahaan Manufaktur. *Majalah Ilmiah Solusi*, 18(1), 33–50. <http://repositorio.unan.edu.ni/2986/1/5624.pdf>
- Brundy, E. P., & Siswantaya, I. G. (2014). Pengaruh Mekanisme Pengawasan Terhadap Aktivitas Tunneling. *E-Journal UAJY*, 1–15.
- Claessens, S., Djankov, S., & Lang, L. H. P. (2000). The Separation Of Ownership And Control In East Asian Corporations. In *Journal of Financial Economics* (Vol. 58, Issues 1–2). [https://doi.org/10.1016/s0304-405x\(00\)00067-2](https://doi.org/10.1016/s0304-405x(00)00067-2)
- Dynaty, Vera, Sidharta Utama, Hilda Rossieta dan Sylvia Veronica, 2011, Pengaruh Kepemilikan Pengendali Akhir Terhadap Transaksi Pihak Berelasi, *Skripsi*, diakses dari <http://journal.ac.id> pada tanggal 20 Mei 2014.
- Noviastika, D., Mayowan, Y., & Karjo, S. (2016). Pengaruh Pajak, Tunneling Incentive Dan Good Corporate Governance (GCG) Terhadap Indikasi Melakukan Transfer Pricing Pada Perusahaan Manufaktur Yang Terdaftar Di Bursa Efek Indonesia (Studi Pada Bursa Efek Indonesia Yang Berkaitan Dengan Perusahaan Asing. *Jurnal Perpajakan (JEJAK)*, 8(1), 1–9.
- Fatimah, Mardani, R. M., & Wahono, B. (2017). Pengaruh Good Corporate Governance Terhadap Nilai Perusahaan Dengan Kinerja Keuangan Sebagai Variabel Intervening. *E-Jurnal Riset Manajemen PRODI MANAJEMEN Fakultas Ekonomi Unisma*, 51–69.
- Fauziah, N. F., & Saebani, A. (2018). Pengaruh Pajak, Tunneling Incentive, Dan Mekanisme Bonus Terhadap Keputusan Perusahaan Melakukan Transfer Pricing. *JURNAL AKUNTANSI*, 18(1A), 115–128.

- Ginting, R. E. B., & Sudjiman, L. S. (2021). Pengaruh Pajak Dan Ukuran Perusahaan Terhadap Transfer Pricing Pada Perusahaan Manufaktur Subsektor Makanan Dan Minuman Yang Terdaftar Di Bei 2017-2020. *Jurnal Ekonomis*, 33–47.
- Halim Rachmat, R. A. (2019). Pajak, Mekanisme Bonus dan Transfer Pricing. *Jurnal Pendidikan Akuntansi Dan Keuangan*, 7(1), 21–30. <https://doi.org/10.17509/jpak.v7i1.15801>
- Humairo, L. J., & Puspita, A. F. (2018). Pengaruh Pajak Terhadap Keputusan Transfer Pricing Perusahaan (Studi Pada Perusahaan Manufaktur Yang Tedaftar Di Bursa Efek Indonesia Tahun 2016 – 2018). *Jurnal Fakultas Ekonomi Dan Bisnis Universitas Brawijaya*, 1990.
- Jafri, H. E., & Mustikasari, E. (2018). Pengaruh Perencanaan Pajak, Tunneling Incentive dan Aset Tidak Berwujud Terhadap Perilaku Transfer Pricing pada Perusahaan Manufaktur yang Memiliki Hubungan Istimewa yang Terdaftar di Bursa Efek Indonesia Periode 2014-2016. *Berkala Akuntansi Dan Keuangan Indonesia*, 3(2), 63–77. <https://doi.org/10.20473/baki.v3i2.9969>
- Junaidi, A., & Yuniarti. Zs, N. (2020). Pengaruh Pajak, Tunneling Incentive, Debt Covenant Dan Profitabilitas Terhadap Keputusan Melakukan Transfer Pricing. *JURNAL ILMIAH AKUNTANSI, MANAJEMEN & EKONOMI ISLAM (JAM-EKIS)*, 3(1), 31–44. <https://doi.org/10.36085/jam-ekis.v3i1.530>
- Kaihatu, T. S. (2006). Good Corporate Governance dan Penerapannya di Indonesia. *Jurnal Manajemen Dan Kewirausahaan*, 8(1), 1–9.
- Khotimah, S. K. (2018). Pengaruh Beban Pajak, Tunnelin Incentive, dan Ukuran Perusahaan Terhadap Keputusan Perusahaan Dalam Melakukan Transfer Pricing (Studi Empiris pada Perusahaan Multinasional yang Listing di Bursa Efek Indonesia Tahun 2013 - 2017). *Jurnal Ekobis Dewantara*, 1(12), 125–138. <https://jurnalfe.ustjogja.ac.id/index.php/ekobis/article/view/787>
- Kiswanto, N., & Purwaningsih, A. (2014). Pengaruh Pajak, Kepemilikan Asing, dan Ukuran Perusahaan terhadap Transfer Pricing pada Perusahaan Manufaktur di Bei Tahun 2010-2013. *Jurnal Ekonomi Akuntansi Universitas Atma Jaya*, 1–15.
- Kontan.co.id. (2019). *Soal Transfer Pricing Batubara, APBI: Nampaknya Pengusaha harus Berpikir Berkali-kali*. Diakses pada 12 Juni 2022, dari [www.kontan.co.id](http://www.kontan.co.id). <https://industri.kontan.co.id/news/soal-transfer-pricing-batubara-apbi-nampaknya-pengusaha-harus-berpikir-berkali-kali>
- Kusmayadi, D., Rudiana, D., & Badruzaman, J. (2015). *Good Corporate Governance*. Tasikmalaya: LPPM Universitas Siliwangi Jl. Siliwangi No. 24 Tasikmalaya.
- Kusumarini, A., & Arifin, A. (2021). Pengaruh Tunneling Incentive, Good Corporate Governance (GCG), Mekanisme Bonus Dan Ukuran Perusahaan

Terhadap Transfer Pricing (Studi Empiris pada Perusahaan Manufaktur yang Memiliki Hubungan Istimewa dengan Perusahaan di Luar Negeri yang Terdaftar pada B. *The 13th University Research Colloquium 2021 Sekolah Tinggi Ilmu Kesehatan Muhammadiyah Klaten*, 112–121.

- Marfuah, & Azizah, A. P. N. (2014). Pengaruh Pajak, Tunneling Incentive dan Exchange Rate pada Keputusan Transfer Pricing Perusahaan. *Jurnal Akuntansi & Auditing Indonesia*, 18(2), 156–165. <https://doi.org/10.20885/jaai.vol18.iss2.art6>
- Melani, T. (2016). Pengaruh Tax Minimization, Mekanisme Bonus, Tunneling Incentive dan Ukuran Perusahaan Terhadap Keputusan Melakukan Transfer Pricing (Bachelor's thesis, Jakarta: Fakultas Ekonomi dan Bisnis UIN Syarif Hidayatullah Jakarta).
- Melmusi, Z. (2016). Pengaruh Pajak, Mekanisme Bonus, Kepemilikan Asing Dan Ukuran Perusahaan Terhadap Transfer Pricing Pada Perusahaan Yang Tergabung Dalam Jakarta Islamic Index Dan Terdaftar Di Bursa Efek Indonesia Periode 2012-2016. *Jurnal EKOBISTEK Fakultas Ekonomi*, 5(2), 1–12.
- Noviastika, D., Mayowan, Y., & Karjo, S. (2016). Pengaruh Pajak, Tunneling Incentive dan Good Corporate Governance (GCG) Terhadap Indikasi Melakukan Transfer Pricing Pada Perusahaan Manufaktur Yang Terdaftar Di Bursa Efek Indonesia (Studi Pada Bursa Efek Indonesia Yang Berkaitan Dengan Perusahaan Asing. *Jurnal Perpajakan (JEJAK)*, 8(1), 1–9.
- Pamela, R., Suropto, & Harori, M. I. (2020). Pengaruh Pajak, Profitabilitas, Leverage, Ukuran Perusahaan dan Mekanisme Bonus Terhadap Transfer Pricing (Studi pada Perusahaan Multinasional yang Terdaftar di Bursa Efek Indonesia Tahun 2014-2018 ). *Jurnal Kompetitif Bisnis*, 1(3 September), 120–129.
- Purbowati, R. (2021). Pengaruh Good Corporate Governance Terhadap Tax Avoidance (Penghindaran Pajak). *JAD: Jurnal Riset Akuntansi Dan Keuangan Dewantara*, 4(1), 61–76.
- Purwanto, G. M., & Tumewu, J. (2018). Pengaruh Pajak, Tunneling Incentive Dan Mekanisme Bonus Pada Keputusan Transfer Pricing Perusahaan Manufaktur Yang Terdaftar Di Bursa Efek Indonesia. *Equilibrium: Jurnal Ekonomi-Manajemen-Akuntansi*, 16(1), 47–56. <https://doi.org/10.30742/equilibrium.v14i1.412>
- Refgia, T. (2017). Pengaruh Pajak, Mekanisme Bonus, Ukuran Perusahaan, Kepemilikan Asing, Dan Tunneling Incentive Terhadap Transfer Pricing (Perusahaan Sektor Industri Dasar Kimia Yang Listing Di BEI Tahun 2011-2014). *JOM Fekon*, 4(1), 543–555.
- Resmi, S. (2017). *Perpajakan Teori & Kasus* (Edisi 10 Buku 1). Jakarta : Salemba Empat.

- Rezky, M. A., & Fachrizal. (2018). Pengaruh Mekanisme Bonus, Ukuran Perusahaan, Leverage, Dan Multinationality Terhadap Keputusan Transfer Pricing Pada Perusahaan Manufaktur Yang Terdaftar Di Bursa Efek Indonesia Tahun 2010-2014. *Jurnal Ilmiah Mahasiswa Ekonomi Akuntansi (JIMEKA)*, 3(3), 401–415. <https://doi.org/10.34007/jehss.v4i2.808>
- Richardson, G., Taylor, G., & Lanis, R. (2013). Determinants of transfer pricing aggressiveness: Empirical evidence from Australian firms. *Journal of Contemporary Accounting & Economics*, 9(2), 136–150.
- Rosa, R., Andini, R., & Raharjo, K. (2017). Pengaruh Pajak, Tunneling Incentive, Mekanisme Bonus, Debt Covenant Dan Good Corporate Governance (GCG) Terhadap Transaksi Transfer Pricing (Studi pada Perusahaan manufaktur yang terdaftar di Bursa Efek Indonesia tahun 2013-2015). *Journal of Accounting*, 3(3).
- Saraswati, G. A. R. S., & Sujana, I. K. (2017). Pengaruh Pajak, Mekanisme Bonus, Dan Tunneling Incentive Pada Indikasi Melakukan Transfer Pricing. *E-Jurnal Akuntansi Universitas Udayana*, 19(2), 1000–1029.
- Septipertiwi, G. (2019). *Analisis Pengaruh Pajak, debt Covenant, Good Corporate Governance (GCG), Dan exchange Rate Terhadap Keputusan Transfer Pricing Pada Perusahaan Manufaktur yang Terdaftar di Bursa Efek Indonesia Tahun 2013-2017*. Universitas Sumatera Utara.
- Sugiyono. (2019). *Metode Penelitian Kuantitatif Kualitatif Dan R&D*. Bandung: Alfabeta.
- Suprianto, D., & Pratiwi, R. (2017). Pengaruh Beban Pajak, Kepemilikan Asing, Dan Ukuran Perusahaan Terhadap Transfer Pricing Pada Perusahaan Manufaktur Di Bursa Efek Indonesia (BEI) Periode 2013 – 2016. *Jurnal Akuntansi STIE Multi Data Palembang*, 1–15.
- Wafiroh, N. L. (2014). *Pengaruh Pajak, Tunneling Incentive Dan Mekanisme Bonus Pada Keputusan Transfer Pricing Perusahaan Manufaktur Yang Listing Di Bursa Efek Indonesia (BEI) Periode 2011-2013*.
- Widiana, I. G. A. ., Sondakh, J. J., & Wangkar, A. (2021). Pengaruh Exchange Rate, Tunneling Incentive dan Tax Planning Terhadap Keputusan Transfer Pricing (Studi di Beberapa Sektor pada Bursa Efek Indonesia 2017-2019). *Going Concern: Jurnal Riset Akuntansi*, 16(2), 186–197.
- Wijaya, I., & Amalia, A. (2020). Pengaruh Pajak, Tunneling Incentive Dan Good Corporate Governance Transfer Pricing. *Profita: Komunikasi Ilmiah Akuntansi Dan Perpajakan*, 13(1), 30–42. <https://doi.org/10.26623/slsi.v18i1.2099>
- Yuniasih, N. W., Rasmini, N. K., & Wirakusuma, M. G. (2012). Pengaruh Pajak Dan Tunneling Incentive Pada Keputusan Transfer Pricing Perusahaan

Manufaktur Yang Listing Di Bursa Efek Indonesia. *Jurnal Universitas Udayana*, 1–23.

Zalviana, N., & Munawaroh. (2021). Pengaruh Profitabilitas, Pajak Penghasilan Dan Ukuran Perusahaan Terhadap Keputusan Transfer Pricing. *Jurnal Akuntansi Dan Bisnis Krisnadwipayana*, 8(2), 216–226. <https://doi.org/10.35137/jabk.v8i2.540>

# LAMPIRAN

## Lampiran 1

### Populasi Penelitian

No.	Kode	Nama Perusahaan
1.	ADMR	Adaro Minerals Indonesia Tbk.
2.	ADRO	Adaro Energy Indonesia Tbk.
3.	AIMS	Akbar Indo Makmur Stimec Tbk
4.	AKRA	AKR Corporindo Tbk.
5.	APEX	Apexindo Pratama Duta Tbk.
6.	ARII	Atlas Resources Tbk.
7.	ARTI	Ratu Prabu Energi Tbk
8.	BBRM	Pelayaran Nasional Bina Buana
9.	BESS	Batulicin Nusantara Maritim Tb
10.	BIPI	Astrindo Nusantara Infrastrukt
11.	BOSS	Borneo Olah Sarana Sukses Tbk.
12.	BSML	Bintang Samudera Mandiri Lines
13.	BSSR	Baramulti Suksessarana Tbk.
14.	BULL	Buana Lintas Lautan Tbk.
15.	BUMI	Bumi Resources Tbk.
16.	BYAN	Bayan Resources Tbk.
17.	CANI	Capitol Nusantara Indonesia Tb
18.	CNKO	Exploitasi Energi Indonesia Tb
19.	DEWA	Darma Henwa Tbk
20.	DOID	Delta Dunia Makmur Tbk.
21.	DSSA	Dian Swastatika Sentosa Tbk
22.	DWGL	Dwi Guna Laksana Tbk.
23.	ELSA	Elnusa Tbk.
24.	ENRG	Energi Mega Persada Tbk.
25.	ETWA	Eterindo Wahanatama Tbk
26.	FIRE	Alfa Energi Investama Tbk.
27.	GEMS	Golden Energy Mines Tbk.
28.	GTBO	Garda Tujuh Buana Tbk
29.	GTSI	GTS Internasional Tbk.
30.	HITS	Humpuss Intermoda Transportasi
31.	HRUM	Harum Energy Tbk.
32.	INDY	Indika Energy Tbk.
33.	INPS	Indah Prakasa Sentosa Tbk.
34.	ITMA	Sumber Energi Andalan Tbk.
35.	ITMG	Indo Tambangraya Megah Tbk.

36.	JSKY	Sky Energy Indonesia Tbk.
37.	KKGI	Resource Alam Indonesia Tbk.
38.	KOPI	Mitra Energi Persada Tbk.
39.	LEAD	Logindo Samudramakmur Tbk.
40.	MBAP	Mitrabara Adiperdana Tbk.
41.	MBSS	Mitrabahtera Segara Sejati Tbk
42.	MCOL	Prima Andalan Mandiri Tbk.
43.	MEDC	Medco Energi Internasional Tbk
44.	MITI	Mitra Investindo Tbk.
45.	MTFN	Capitalinc Investment Tbk.
46.	MYOH	Samindo Resources Tbk.
47.	PGAS	Perusahaan Gas Negara Tbk.
48.	PKPK	Perdana Karya Perkasa Tbk
49.	PSSI	Pelita Samudera Shipping Tbk.
50.	PTBA	Bukit Asam Tbk.
51.	PTIS	Indo Straits Tbk.
52.	PTRO	Petrosea Tbk.
53.	RAJA	Rukun Raharja Tbk.
54.	RIGS	Rig Tenders Indonesia Tbk.
55.	RMKE	RMK Energy Tbk.
56.	RUIS	Radiant Utama Interinsco Tbk.
57.	SEMA	Semacom Integrated Tbk.
58.	SGER	Sumber Global Energy Tbk.
59.	SHIP	Sillo Maritime Perdana Tbk.
60.	SICO	Sigma Energy Compressindo Tbk.
61.	SMMT	Golden Eagle Energy Tbk.
62.	SMRU	SMR Utama Tbk.
63.	SOCI	Soechi Lines Tbk.
64.	SUGI	Sugih Energy Tbk.
65.	SURE	Super Energy Tbk.
66.	TAMU	Pelayaran Tamarin Samudra Tbk.
67.	TCPI	Transcoal Pacific Tbk.
68.	TEBE	Dana Brata Luhur Tbk.
69.	TOBA	TBS Energi Utama Tbk.
70.	TPMA	Trans Power Marine Tbk.
71.	TRAM	Trada Alam Minera Tbk.
72.	UNIQ	Ulima Nitra Tbk.
73.	WINS	Wintermar Offshore Marine Tbk.
74.	WOWS	Ginting Jaya Energi Tbk.



**Lampiran 2**

**Perusahaan yang tidak Menerbitkan Laporan Keuangan Secara Konsisten  
(1 Perusahaan)**

No.	Kode	Nama Perusahaan
1.	SUGI	Sugih Energy Tbk.

**Lampiran 3**

**Perusahaan yang tidak Menggunakan Mata Uang Rupiah pada Laporan  
Keuangan**

**(43 Perusahaan)**

No.	Kode	Nama Perusahaan
1.	ADMR	Adaro Minerals Indonesia Tbk.
2.	ADRO	Adaro Energy Indonesia Tbk.
3.	APEX	Apexindo Pratama Duta Tbk.
4.	ARII	Atlas Resources Tbk.
5.	BBRM	Pelayaran Nasional Bina Buana
6.	BIPI	Astrindo Nusantara Infrastrukt
7.	BSSR	Baramulti Suksessarana Tbk.
8.	BULL	Buana Lintas Lautan Tbk.
9.	BUMI	Bumi Resources Tbk.
10.	BYAN	Bayan Resources Tbk.
11.	CANI	Capitol Nusantara Indonesia Tb
12.	DEWA	Darma Henwa Tbk
13.	DOID	Delta Dunia Makmur Tbk.
14.	DSSA	Dian Swastatika Sentosa Tbk
15.	ENRG	Energi Mega Persada Tbk.
16.	GEMS	Golden Energy Mines Tbk.
17.	GTBO	Garda Tujuh Buana Tbk
18.	GTSI	GTS Internasional Tbk.
19.	HITS	Humpuss Intermoda Transportasi
20.	HRUM	Harum Energy Tbk.
21.	INDY	Indika Energy Tbk.
22.	ITMA	Sumber Energi Andalan Tbk.
23.	ITMG	Indo Tambangraya Megah Tbk.
24.	KKGI	Resource Alam Indonesia Tbk.
25.	LEAD	Logindo Samudramakmur Tbk.

26.	MBAP	Mitrabara Adiperdana Tbk.
27.	MBSS	Mitribahtera Segara Sejati Tbk
28.	MCOL	Prima Andalan Mandiri Tbk.
29.	MEDC	Medco Energi Internasional Tbk
30.	MYOH	Samindo Resources Tbk.
31.	PGAS	Perusahaan Gas Negara Tbk.
32.	PSSI	Pelita Samudera Shipping Tbk.
33.	PTIS	Indo Straits Tbk.
34.	PTRO	Petrosea Tbk.
35.	RAJA	Rukun Raharja Tbk.
36.	RIGS	Rig Tenders Indonesia Tbk.
37.	SHIP	Sillo Maritime Perdana Tbk.
38.	SOCI	Soechi Lines Tbk.
39.	TAMU	Pelayaran Tamarin Samudra Tbk.
40.	TOBA	TBS Energi Utama Tbk.
41.	TPMA	Trans Power Marine Tbk.
42.	UNIQ	Ulima Nitra Tbk.
43.	WINS	Wintermar Offshore Marine Tbk.

#### Lampiran 4

#### Perusahaan yang Mengalami Kerugian

(24 Perusahaan)

No.	Kode	Nama Perusahaan
1.	AIMS	Akbar Indo Makmur Stimec Tbk
2.	ARTI	Ratu Prabu Energi Tbk
3.	BESS	Batulicin Nusantara Maritim Tb
4.	BOSS	Borneo Olah Sarana Sukses Tbk.
5.	BSML	Bintang Samudera Mandiri Lines
6.	CNKO	Exploitasi Energi Indonesia Tb
7.	DWGL	Dwi Guna Laksana Tbk.
8.	ETWA	Eterindo Wahanatama Tbk
9.	FIRE	Alfa Energi Investama Tbk.
10.	INPS	Indah Prakasa Sentosa Tbk.
11.	JSKY	Sky Energy Indonesia Tbk.
12.	KOPI	Mitra Energi Persada Tbk.
13.	MITI	Mitra Investindo Tbk.
14.	MTFN	Capitalinc Investment Tbk.

15.	PKPK	Perdana Karya Perkasa Tbk
16.	RMKE	RMK Energy Tbk.
17.	SEMA	Semacom Integrated Tbk.
18.	SICO	Sigma Energy Compressindo Tbk.
19.	SMMT	Golden Eagle Energy Tbk.
20.	SMRU	SMR Utama Tbk.
21.	SURE	Super Energy Tbk.
22.	TEBE	Dana Brata Luhur Tbk.
23.	TRAM	Trada Alam Minera Tbk.
24.	WOWS	Ginting Jaya Energi Tbk.

### Lampiran 5

#### Sampel Penelitian

No.	Kode	Nama Perusahaan
1.	AKRA	AKR Corporindo Tbk.
2.	ELSA	Elnusa Tbk.
3.	PTBA	Bukit Asam Tbk.
4.	RUIS	Radiant Utama Interinsco Tbk.
5.	SGER	Sumber Global Energy Tbk.
6.	TCPI	Transcoal Pacific Tbk.

## Lampiran 6





**Data Ceklist Daftar Perusahaan Sektor Energi yang Terdaftar  
di Bursa Efek Indonesia Tahun 2017-2021**

No.	Kode	Nama Perusahaan	Dolar	Tahun				
				2017	2018	2019	2020	2021
1.	ADMR	Adaro Minerals Indonesia Tbk.	✓	-	-	-	✓	×
2.	ADRO	Adaro Energy Indonesia Tbk.	✓	×	×	×	×	×
3.	AIMS	Akbar Indo Makmur Stimec Tbk	×	✓	✓	✓	✓	×
4.	AKRA	AKR Corporindo Tbk.	×	×	×	×	×	×
5.	APEX	Apexindo Pratama Duta Tbk.	✓	✓	✓	×	×	×
6.	ARII	Atlas Resources Tbk.	✓	✓	✓	✓	✓	×
7.	ARTI	Ratu Prabu Energi Tbk	×	-	×	✓	✓	-
8.	BBRM	Pelayaran Nasional Bina Buana	✓	✓	✓	✓	✓	×
9.	BESS	Batulicin Nusantara Maritim Tb	×	-	×	×	×	×
10.	BIPI	Astrindo Nusantara Infrastrukt	✓	×	×	×	×	×
11.	BOSS	Borneo Olah Sarana Sukses Tbk.	×	×	×	×	✓	✓
12.	BSML	Bintang Samudera Mandiri Lines	×	-	×	×	×	×
13.	BSSR	Baramulti Suksessarana Tbk.	✓	×	×	×	×	×
14.	BULL	Buana Lintas Lautan Tbk.	✓	-	×	×	×	-
15.	BUMI	Bumi Resources Tbk.	✓	✓	×	×	✓	×
16.	BYAN	Bayan Resources Tbk.	✓	×	×	×	×	×
17.	CANI	Capitol Nusantara Indonesia Tb	✓	✓	✓	✓	✓	-
18.	CNKO	Exploitasi Energi Indonesia Tb	×	✓	✓	×	✓	✓
19.	DEWA	Darma Henwa Tbk	✓	-	×	×	×	×
20.	DOID	Delta Dunia Makmur Tbk.	✓	×	×	×	✓	×
21.	DSSA	Dian Swastatika Sentosa Tbk	✓	×	×	×	✓	×
22.	DWGL	Dwi Guna Laksana Tbk.	×	✓	✓	✓	×	×
23.	ELSA	Elnusa Tbk.	×	×	×	×	×	×
24.	ENRG	Energi Mega Persada Tbk.	✓	-	✓	×	×	×
25.	ETWA	Eterindo Wahanatama Tbk	×	✓	✓	✓	×	✓
26.	FIRE	Alfa Energi Investama Tbk.	×	✓	✓	×	×	✓
27.	GEMS	Golden Energy Mines Tbk.	✓	×	×	×	×	×
28.	GTBO	Garda Tujuh Buana Tbk	✓	×	×	✓	-	-
29.	GTSI	GTS Internasional Tbk.	✓	-	-	-	×	✓
30.	HITS	Humpuss Intermoda Transportasi	✓	×	×	×	×	✓
31.	HRUM	Harum Energy Tbk.	✓	×	×	×	×	×
32.	INDY	Indika Energy Tbk.	✓	×	×	×	✓	×
33.	INPS	Indah Prakasa Sentosa Tbk.	×	✓	✓	✓	✓	-

34.	ITMA	Sumber Energi Andalan Tbk.	✓	x	x	x	x	x
35.	ITMG	Indo Tambangraya Megah Tbk.	✓	x	✓	x	x	x
36.	JSKY	Sky Energy Indonesia Tbk.	x	x	x	x	x	-
37.	KKGI	Resource Alam Indonesia Tbk.	✓	x	x	x	✓	x
38.	KOPI	Mitra Energi Persada Tbk.	x	x	✓	x	x	x
39.	LEAD	Logindo Samudramakmur Tbk.	✓	✓	✓	✓	✓	✓
40.	MBAP	Mitrabara Adiperdana Tbk.	✓	x	x	x	x	x
41.	MBSS	Mitrabahtera Segara Sejati Tbk	✓	✓	✓	x	✓	x
42.	MCOL	Prima Andalan Mandiri Tbk.	✓	-	-	-	x	x
43.	MEDC	Medco Energi Internasional Tbk	✓	x	✓	✓	✓	x
44.	MITI	Mitra Investindo Tbk.	x	✓	x	✓	x	x
45.	MTFN	Capitalinc Investment Tbk.	x	x	x	x	✓	✓
46.	MYOH	Samindo Resources Tbk.	✓	x	x	x	x	x
47.	PGAS	Perusahaan Gas Negara Tbk.	✓	x	x	x	✓	x
48.	PKPK	Perdana Karya Perkasa Tbk	x	✓	✓	✓	x	✓
49.	PSSI	Pelita Samudera Shipping Tbk.	✓	x	x	x	x	x
50.	PTBA	Bukit Asam Tbk.	x	x	x	x	x	x
51.	PTIS	Indo Straits Tbk.	✓	✓	x	x	x	x
52.	PTRO	Petrosea Tbk.	✓	x	x	x	x	x
53.	RAJA	Rukun Raharja Tbk.	✓	x	x	x	x	x
54.	RIGS	Rig Tenders Indonesia Tbk.	✓	✓	✓	✓	x	✓
55.	RMKE	RMK Energy Tbk.	x	-	-	-	x	x
56.	RUIS	Radiant Utama Interinsco Tbk.	x	x	x	x	x	x
57.	SEMA	Semacom Integrated Tbk.	x	-	-	-	x	x
58.	SGER	Sumber Global Energy Tbk.	x	x	x	x	x	x
59.	SHIP	Sillo Maritime Perdana Tbk.	✓	-	x	x	x	x
60.	SICO	Sigma Energy Compressindo Tbk.	x	-	-	-	x	x
61.	SMMT	Golden Eagle Energy Tbk.	x	x	x	x	✓	x
62.	SMRU	SMR Utama Tbk.	x	x	✓	✓	✓	✓
63.	SOCI	Soechi Lines Tbk.	✓	x	x	x	x	x
64.	SUGI	Sugih Energy Tbk.	-	-	-	-	-	-
65.	SURE	Super Energy Tbk.	x	✓	✓	x	✓	✓
66.	TAMU	Pelayaran Tamarin Samudra Tbk.	✓	✓	✓	✓	✓	✓
67.	TCPI	Transcoal Pacific Tbk.	x	x	x	x	x	x
68.	TEBE	Dana Brata Luhur Tbk.	x	x	x	x	✓	x
69.	TOBA	TBS Energi Utama Tbk.	✓	x	x	x	x	x
70.	TPMA	Trans Power Marine Tbk.	✓	x	x	x	x	x
71.	TRAM	Trada Alam Minera Tbk.	x	x	x	✓	-	-
72.	UNIQ	Ulima Nitra Tbk.	✓	-	-	-	✓	✓

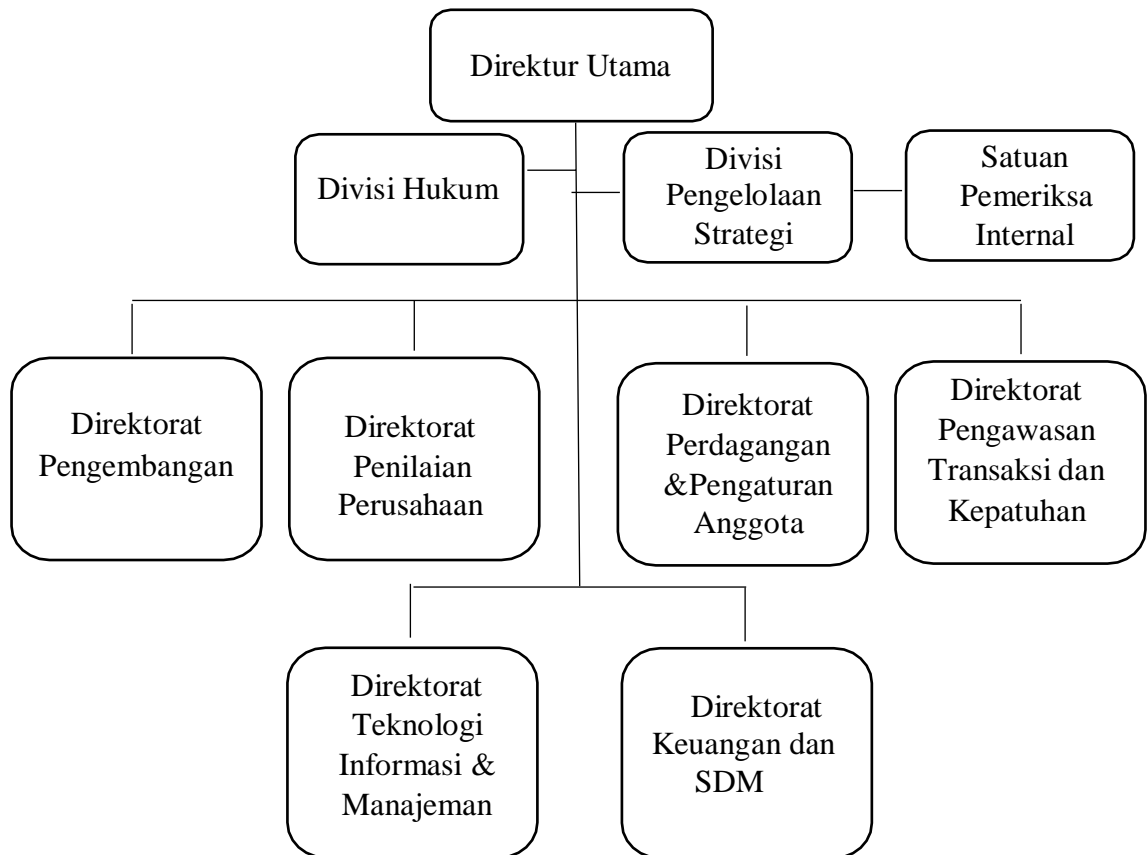
73.	<b>WINS</b>	Wintermar Offshore Marine Tbk.	✓	✓	✓	✓	✓	✗
74.	<b>WOWS</b>	Ginting Jaya Energi Tbk.	✗	-	✗	✗	✗	✓

#### Keterangan

	: Perusahaan yang memenuhi kriteria
	: Perusahaan yang tidak menerbitkan laporan keuangan secara konsisten tahun 2017-2021
	: Perusahaan yang mengalami kerugian
	: Perusahaan yang tidak menggunakan mata uang rupiah pada laporan keuangan

## Lampiran 7

## Struktur organisasi Bursa Efek Indonesia



## Lampiran 8

### Perhitungan Pajak

No	Kode	Tahun	Beban Pajak	Beban Pajak Tangguhan	Laba Kena Pajak	ETR
1	AKRA	2017	-251.513.499	27.489.345	1.084.242.686	-0,2573
		2018	-380.816.833	-3.751.774	1.643.159.000	-0,2295
		2019	-172.874.111	6.989.990	703.077.279	-0,2558
		2020	-228.198.503	-1.521.090	961.997.313	-0,2356
		2021	-268.098.733	8.037.470	1.135.001.756	-0,2433
2	ELSA	2017	86.057.000.000	-11.367.000.000	250.754.000.000	0,3885
		2018	89.119.000.000	-13.628.000.000	276.316.000.000	0,3718
		2019	122.948.000.000	-14.297.000.000	356.477.000.000	0,3850
		2020	81.926.000.000	8.688.000.000	249.085.000.000	0,2940
		2021	89.610.000.000	4.105.000.000	108.852.000.000	0,7855
3	PTBA	2017	68.108.000.000	-44.972.000.000	4.547.232.000.000	0,0249
		2018	228.363.000.000	-156.229.000.000	5.121.112.000.000	0,0751
		2019	1.202.302.000.000	59.866.000.000	4.040.394.000.000	0,2828
		2020	600.130.000.000	82.032.000.000	2.407.927.000.000	0,2152
		2021	2.278.680.000.000	102.344.000.000	8.036.888.000.000	0,2708
4	RUIS	2017	12.500.227.500	669.506.328	20.922.363.433	0,5655
		2018	11.343.141.250	-783.028.127	27.055.086.453	0,4482
		2019	11.535.885.500	-1.849.379.931	33.086.271.543	0,4046
		2020	8.483.678.720	761.478.213	27.542.197.663	0,2804
		2021	8.770.389.885	-783.795.985	18.335.466.460	0,5211
5	SGER	2017	-7.077.065.000	66.982.338	12.720.862.124	-0,5616
		2018	-6.193.789.750	43.724.791	12.610.677.506	-0,4946
		2019	-8.107.462.500	152.536.716	20.366.271.334	-0,4056
		2020	-12.259.191.780	728.373.374	27.725.217.682	-0,4684
		2021	-60.518.177.060	513.461.175	202.567.973.376	-0,3013
6	TCPI	2017	914.000.000	0	106.004.000.000	0,0086
		2018	561.000.000	0	265.610.000.000	0,0021
		2019	461.000.000	0	269.489.000.000	0,0017
		2020	156.000.000	0	57.730.000.000	0,0027
		2021	833.000.000	0	84.578.000.000	0,0098



## Lampiran 9

Perhitungan *Tunneling Incentive*

No	Kode	Tahun	Jumlah Kepemilikan Saham Terbesar	Jumlah Saham Beredar	TUN
1	AKRA	2017	2.342.456.120	4.006.329.420	0,585
		2018	2.349.056.120	6.014.694.920	0,391
		2019	2.169.056.120	4.914.694.920	0,441
		2020	2.392.626.120	9.014.694.920	0,265
		2021	2.392.626.120	7.014.694.920	0,341
2	ELSA	2017	3.000.000.000	7.098.500.000	0,423
		2018	3.000.000.000	5.098.500.000	0,588
		2019	3.700.000.000	6.298.500.000	0,587
		2020	4.000.000.000	6.098.500.000	0,656
		2021	5.229.781.000	7.098.500.000	0,737
3	PTBA	2017	7.090.437.495	17.824.791.094	0,398
		2018	7.490.437.495	25.520.659.245	0,294
		2019	7.595.650.695	19.520.659.245	0,389
		2020	7.595.650.695	11.520.659.245	0,659
		2021	6.095.650.695	24.520.659.245	0,249
4	RUIS	2017	212.018.800	770.000.000	0,275
		2018	212.018.700	770.000.000	0,275
		2019	212.018.700	770.000.000	0,275
		2020	212.018.700	770.000.000	0,275
		2021	212.018.700	770.000.000	0,275
5	SGER	2017	7.000	15.500	0,452
		2018	7.000	14.500	0,483
		2019	40.700	58.200	0,699
		2020	914.000.000	3.064.000.000	0,298
		2021	1.066.333.333	1.959.514.668	0,544
6	TCPI	2017	2.800.000.094	5.000.000.000	0,560
		2018	2.800.000.094	5.000.000.000	0,560
		2019	2.749.999.994	5.000.000.000	0,550
		2020	2.749.999.994	5.000.000.000	0,550
		2021	2.749.999.994	5.000.000.000	0,550

## Lampiran 10

**Perhitungan *Good Corporate Governance***

<b>No</b>	<b>Kode</b>	<b>Tahun</b>	<b>SM</b>	<b>SB</b>	<b>KB</b>
1	AKRA	2017	13.118.820	4.006.329.420	0,33
		2018	67.118.820	4.014.694.920	1,67
		2019	20.118.820	4.014.694.920	0,50
		2020	26.573.620	4.014.694.920	0,66
		2021	26.478.120	4.014.694.920	0,66
2	ELSA	2017	37.500	7.298.500.000	0,00
		2018	0	7.298.500.000	0,00
		2019	0	7.298.500.000	0,00
		2020	0	7.298.500.000	0,00
		2021	0	7.298.500.000	0,00
3	PTBA	2017	19.198.000	3.824.791.094	0,50
		2018	52.086.000	420.659.245	12,38
		2019	22.162.500	1.520.659.245	1,46
		2020	12.282.500	1.520.659.245	0,81
		2021	112.504.900	1.020.659.245	11,02
4	RUIS	2017	41000000	770.000.000	5,32
		2018	52000000	770.000.000	6,75
		2019	52000000	770.000.000	6,75
		2020	63000000	770.000.000	8,18
		2021	70000000	770.000.000	9,09
5	SGER	2017	2.000	12.500	16,00
		2018	2.500	10.500	23,81
		2019	12.500	40.200	31,09
		2020	20.000.000	1.664.000.000	1,20
		2021	20.875.806	1.959.514.668	1,07
6	TCPI	2017	0	4.000.000.000	0,00
		2018	0	5.000.000.000	0,00
		2019	0	5.000.000.000	0,00
		2020	0	5.000.000.000	0,00
		2021	0	5.000.000.000	0,00

## Lampiran 11

## Perhitungan Ukuran Perusahaan

No	Kode	Tahun	<i>LOG</i> (Total Aset)	Ukuran Perusahaan
1	AKRA	2017	16.823.208.531	24
		2018	339.940.850.599	27
		2019	211.409.046.173	26
		2020	218.683.572.815	26
		2021	223.508.585.736	26
2	ELSA	2017	4.855.369.000	22
		2018	5.657.327.000	22
		2019	2.105.037.000	21
		2020	2.062.822.000	21
		2021	2.034.857.000	21
3	PTBA	2017	341.987.482.000	27
		2018	5.172.933.000	22
		2019	26.098.052.000	24
		2020	924.056.755.000	28
		2021	36.123.703.000	24
4	RUIS	2017	959.347.737.750	28
		2018	990.372.318.692	28
		2019	1.251.357.407.016	28
		2020	1.345.151.507.257	28
		2021	1.297.577.363.103	28
5	SGER	2017	13.009.628.083	23
		2018	1.842.914.336	21
		2019	1.097.839.897	21
		2020	685.999.877.295	27
		2021	1.237.084.547.855	28
6	TCPI	2017	5.130.881.000	22
		2018	2.755.731.000	22
		2019	3.077.535.000	22
		2020	2.752.211.000	22
		2021	2.847.296.000	22

## Lampiran 12

Perhitungan *Transfer Pricing*

No	Kode	Tahun	Piutang Transaksi Pihak Terkait	Total Piutang Perusahaan	RPT
1	AKRA	2017	218.154.337.000	788.411.347.372	0,28
		2018	8.149.429.000	863.851.252.019	0,01
		2019	20.616.853.000	199.399.987.000	0,10
		2020	7.649.402.000	3.122.514.320.000	0,00
		2021	7.846.976.000	5.172.011.007.000	0,00
2	ELSA	2017	863.147.000.000	1.258.525.000.000	0,69
		2018	1.285.836.000.000	1.571.843.000.000	0,82
		2019	1.835.665.000	2.089.958.000	0,88
		2020	1.906.509.000	2.150.154.000	0,89
		2021	2.068.541.000	2.287.925.000	0,90
3	PTBA	2017	45.970.000.000	5.389.678.000.000	0,01
		2018	488.000.000	2.782.055.000.000	0,00
		2019	53.989.000.000	2.777.691.000.000	0,02
		2020	109.264.000.000	2.094.881.000.000	0,05
		2021	15.500.000.000	3.529.176.000.000	0,00
4	RUIS	2017	5.265.376.420	295.473.616.810	0,02
		2018	5.183.736.923	357.662.053.159	0,01
		2019	4.953.748.033	407.977.098.235	0,01
		2020	5.987.414.292	412.207.923.929	0,01
		2021	5.818.760.302	503.581.504.245	0,01
5	SGER	2017	1.427.837.275	129.497.154.473	0,01
		2018	4.641.699.617	148.330.311.715	0,03
		2019	16.448.602.868	175.013.492.539	0,09
		2020	200.000.000	125.463.828.246	0,00
		2021	5.632.779.442	132.707.081.137	0,04
6	TCPI	2017	185.303.000.000	504.042.000.000	0,37
		2018	117.616.000.000	718.298.000.000	0,16
		2019	119.662.000.000	719.113.000.000	0,17
		2020	130.704.000.000	698.092.000.000	0,19
		2021	128.910.000.000	577.532.000.000	0,22

## Lampiran 13

### Hasil Uji Analisis SPSS 22

#### Hasil Uji Statistik Deskriptif

##### Descriptive Statistics

	N	Minimum	Maximum	Mean	Std. Deviation
RPT	30	.00	.90	.1997	.30557
ETR	30	-.56	.79	.0628	.35217
TUN	30	.25	.74	.4541	.14947
KM	30	.00	31.09	4.6417	7.64845
SIZE	30	21	28	24.37	2.785
Valid N (listwise)	30				

#### Hasil Uji Asumsi Klasik

##### 1. Hasil Uji Normalitas

##### One-Sample Kolmogorov-Smirnov Test

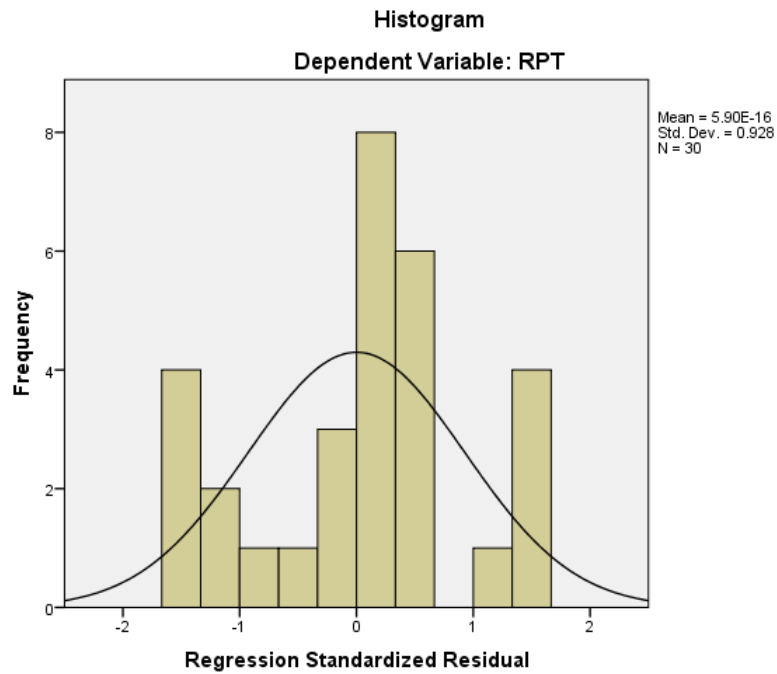
		Unstandardized Residual
N		30
Normal Parameters <sup>a,b</sup>	Mean	.0000000
	Std. Deviation	.15195664
Most Extreme Differences	Absolute	.136
	Positive	.129
	Negative	-.136
Test Statistic		.136
Asymp. Sig. (2-tailed)		.163 <sup>c</sup>

a. Test distribution is Normal.

b. Calculated from data.

c. Lilliefors Significance Correction.

## Hasil Uji Normalitas dengan Histogram



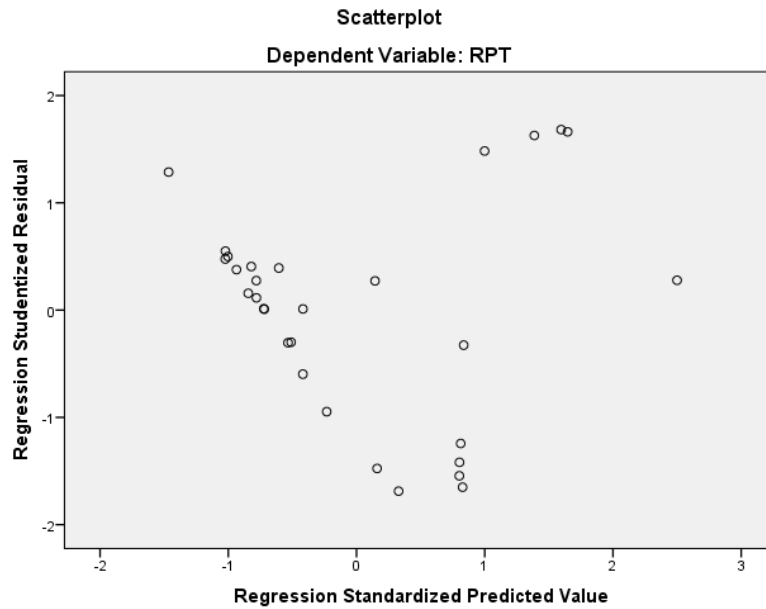
## 2. Hasil Uji Multikolinieritas

**Coefficients<sup>a</sup>**

Model	Unstandardized Coefficients		Standardized Coefficients	t	Sig.	Collinearity Statistics	
	B	Std. Error	Beta			Tolerance	VIF
1 (Constant)	1.180	.443		2.663	.013	.	
ETR	.352	.091	.405	3.865	.001	.900	1.111
TUN	.659	.266	.322	2.482	.020	.586	1.706
KM	-.011	.004	-.265	-2.446	.022	.840	1.191
SIZE	-.051	.014	-.468	-3.591	.001	.581	1.720

a. Dependent Variable: RPT

### 3. Hasil Uji Heteroskedastisitas



### 4. Hasil Uji Autokorelasi

**Model Summary<sup>b</sup>**

Model	R	R Square	Adjusted R Square	Std. Error of the Estimate	Durbin-Watson
1	.868 <sup>a</sup>	.753	.713	.16366	.405

a. Predictors: (Constant), SIZE, ETR, KM, TUN

b. Dependent Variable: RPT

### Hasil Analisis Regresi Linear Berganda

**Coefficients<sup>a</sup>**

Model		Unstandardized Coefficients		Standardized Coefficients	t	Sig.
		B	Std. Error	Beta		
1	(Constant)	1.180	.443		2.663	.013
	ETR	.352	.091	.405	3.865	.001
	TUN	.659	.266	.322	2.482	.020
	KM	-.011	.004	-.265	-2.446	.022
	SIZE	-.051	.014	-.468	-3.591	.001

a. Dependent Variable: RPT

### Hasil Uji Hopotesis

#### a. Hasil Uji F

**ANOVA<sup>a</sup>**

Model		Sum of Squares	df	Mean Square	F	Sig.
1	Regression	2.038	4	.510	19.024	.000 <sup>b</sup>
	Residual	.670	25	.027		
	Total	2.708	29			

a. Dependent Variable: RPT

b. Predictors: (Constant), SIZE, ETR, KM, TUN



**b. Hasil Uji Statistik t**

**Coefficients<sup>a</sup>**

Model	Unstandardized Coefficients		Standardized Coefficients	t	Sig.
	B	Std. Error	Beta		
1 (Constant)	1.180	.443		2.663	.013
ETR	.352	.091	.405	3.865	.001
TUN	.659	.266	.322	2.482	.020
KM	-.011	.004	-.265	-2.446	.022
SIZE	-.051	.014	-.468	-3.591	.001

a. Dependent Variable: RPT

**c. Hasil Analisis Koefisien Determinasi**

**Model Summary<sup>b</sup>**

Model	R	R Square	Adjusted R Square	Std. Error of the Estimate	Durbin-Watson
1	.868 <sup>a</sup>	.753	.713	.16366	.405

a. Predictors: (Constant), SIZE, ETR, KM, TUN

b. Dependent Variable: RPT

## Lampiran 14

## Laporan Keuangan AKRA 2017-2021

PT AKR Corporindo Tbk. dan Entitas Anaknya LAPORAN POSISI KEUANGAN KONSOLIDASIAN Tanggal 31 Desember 2017 (Angka disajikan dalam ribuan Rupiah, kecuali dinyatakan lain)		PT AKR Corporindo Tbk. and its Subsidiaries CONSOLIDATED STATEMENT OF FINANCIAL POSITION As of December 31, 2017 (Amounts are expressed in thousands of Rupiah, unless otherwise stated)		
	31 Desember 2017/ December 31, 2017	Catatan/ Notes	31 Desember 2016/ December 31, 2016	
<b>ASET</b>				<b>ASSETS</b>
<b>ASET LANCAR</b>				<b>CURRENT ASSETS</b>
Kas dan setara kas	1.771.229.012	2f,2l,3,4,18	1.366.943.494	Cash and cash equivalents
Investasi jangka pendek	114.037.000	2l,3	-	Short-term investment
Wesel tagih	11.916.848	2l,3	2.258.572	Notes receivables
Piutang usaha		2l,3,6a,18		Trade receivables
Pihak berelasi	216.320	2e,33	127.714	Related parties
Pihak ketiga - neto	2.695.916.046		2.569.143.299	Third parties - net
Piutang lain-lain		2l,3,6b		Other receivables
Pihak berelasi	934.337	2e,33	450.305	Related parties
Pihak ketiga	90.591.807	11	30.745.483	Third parties
Persediaan - neto	1.072.637.697	2h,7	862.465.964	Inventories - net
Persediaan tanah kawasan industri	2.578.857.583	2n,14	2.270.130.920	Industrial estate land inventory
Aset tidak lancar yang diklasifikasikan sebagai dimiliki untuk dijual	134.703.204	2y,34b	-	Non-current assets classified as held for sale
Pajak dibayar di muka	36.920.564	2s,27a	51.490.500	Prepaid taxes
Biaya dibayar di muka	31.846.266	2l,8	27.868.898	Prepaid expenses
Uang muka	53.097.858		26.037.702	Advance payments
Aset lancar lainnya	223.444.558	2m,2s,2l,3 9,13,27c,36	181.716.151	Other current assets
<b>Total Aset Lancar</b>	<b>8.816.349.100</b>		<b>7.391.379.002</b>	<b>Total Current Assets</b>
<b>ASET TIDAK LANCAR</b>				<b>NON-CURRENT ASSETS</b>
Dana yang terbatas penggunaannya	122.810.945	2g,2l,3,5,18	24.133.391	Restricted funds
Piutang usaha jangka panjang dari pihak ketiga	952.837.372	2l,3,6a	715.567.878	Long-term trade receivables from third parties
Goodwill - neto	12.554.379	2c,2u,10	12.450.593	Goodwill - net
Investasi pada entitas asosiasi	409.735.090	2j,11	456.479.210	Investments in associates
Aset pajak tangguhan - neto	304.353.378	2s,27d 2k,2u	263.034.537	Deferred tax assets - net
Aset tetap - neto	4.214.694.189	12,17,18	4.561.738.403	Property, plant and equipment - net
Sewa tanah jangka panjang dibayar di muka - neto	203.380.643	2m,9,13,36	585.207.749	Prepaid long-term land leases - net
Estimasi tagihan pajak penghasilan jangka panjang	118.040.523	2s,27c	93.856.340	Estimated claims for tax refund - long-term
Biaya eksplorasi dan pengembangan yang ditangguhkan - neto	-	2l	39.243.723	Deferred exploration and development expenditures - net
Biaya pengupasan tanah yang ditangguhkan - neto	-	2l	24.349.767	Deferred stripping costs - net
Aset keuangan tidak lancar lainnya	5.049.348	2l,3	3.849.130	Other non-current financial assets
Persediaan tanah kawasan industri untuk pengembangan	1.560.436.682	2n,14	1.495.316.882	Industrial estate land inventory for development
Uang muka	51.933.036	36	116.884.920	Advance payments
Aset tidak lancar lainnya - neto	51.033.846		47.249.185	Other non-current assets - net
<b>Total Aset Tidak Lancar</b>	<b>8.006.859.431</b>		<b>8.439.361.708</b>	<b>Total Non-Current Assets</b>
<b>TOTAL ASET</b>	<b>16.823.208.531</b>		<b>15.830.740.710</b>	<b>TOTAL ASSETS</b>

PT AKR Corporindo Tbk.  
dan Entitas Anaknya  
**LAPORAN POSISI KEUANGAN**  
KONSOLIDASIAN (lanjutan)  
Tanggal 31 Desember 2017  
(Angka disajikan dalam ribuan Rupiah,  
kecuali dinyatakan lain)

PT AKR Corporindo Tbk.  
and Its Subsidiaries  
**CONSOLIDATED STATEMENT OF**  
**FINANCIAL POSITION (continued)**  
As of December 31, 2017  
(Amounts are expressed in thousands of Rupiah,  
unless otherwise stated)

	31 Desember 2017/ December 31, 2017	Catatan/ Notes	31 Desember 2016/ December 31, 2016	
<b>LIABILITAS DAN EKUITAS</b>				<b>LIABILITIES AND EQUITY</b>
<b>LIABILITAS JANGKA PENDEK</b>				<b>CURRENT LIABILITIES</b>
Wesel bayar	-	2t,3	7.540.177	Notes payables
Hutang usaha - Pihak ketiga	3.777.446.610	2t,3,15a	3.184.495.994	Trade payables - Third parties
Hutang lain-lain	431.449.905	2t,3,15b	75.016.812	Other payables
Uang muka pelanggan	36.116.028	36	75.835.197	Advances from customers
Hutang pajak	76.236.256	2s,27b	118.363.517	Taxes payable
Liabilitas yang secara langsung berhubungan dengan aset tidak lancar yang diklasifikasikan sebagai dimiliki untuk dijual	1.971.731	2y,34b	-	Liabilities directly associated with the non-current assets classified as held for sale
Biaya masih harus dibayar	121.033.539	2r,2t,3,16	85.711.110	Accrued expenses
Liabilitas imbalan kerja jangka pendek	29.895.786	2p,29	61.664.997	Short-term employee benefits liability
Hutang bank jangka pendek dan lainnya	271.490.187	2t,3,17	824.173.939	Short-term bank loans and other
Hutang bank jangka panjang dan lainnya yang jatuh tempo dalam satu tahun	683.550.500	2t,3,18	761.800.237	Current maturities of long-term bank loans and other
Hutang obligasi yang jatuh tempo dalam satu tahun	-	2o,2t,3,19	620.908.319	Current maturities of bonds payables
Liabilitas jangka pendek lainnya	300.915	2t,3,28	197.227	Other current liabilities
<b>Total Liabilitas Jangka Pendek</b>	<b>5.429.491.457</b>		<b>5.815.707.526</b>	<b>Total Current Liabilities</b>
<b>LIABILITAS JANGKA PANJANG</b>				<b>NON-CURRENT LIABILITIES</b>
Liabilitas pajak tangguhan - neto	18.073.259	2s,27d	12.262.484	Deferred tax liabilities - net
Hutang bank jangka panjang dan lainnya - setelah dikurangi bagian yang jatuh tempo dalam satu tahun	357.041.029	2t,3,18	949.715.862	Long-term bank loans and other - net of current maturities
Hutang obligasi - setelah dikurangi bagian yang jatuh tempo dalam satu tahun	1.860.833.966	2o,2t,3,19	873.828.576	Bonds payables - net of current maturities
Liabilitas imbalan pasca kerja	120.117.028	2p,29	95.626.719	Post-employment benefits liabilities
Liabilitas jangka panjang lainnya	8.002.445		9.279.222	Other non-current liabilities
<b>Total Liabilitas Jangka Panjang</b>	<b>2.364.067.727</b>		<b>1.940.712.863</b>	<b>Total Non-Current Liabilities</b>
<b>TOTAL LIABILITAS</b>	<b>7.793.559.184</b>		<b>7.756.420.389</b>	<b>TOTAL LIABILITIES</b>

**PT AKR Corporindo Tbk.  
dan Entitas Anaknya  
LAPORAN POSISI KEUANGAN  
KONSOLIDASIAN (lanjutan)  
Tanggal 31 Desember 2017  
(Angka disajikan dalam ribuan Rupiah,  
kecuali dinyatakan lain)**

**PT AKR Corporindo Tbk.  
and its Subsidiaries  
CONSOLIDATED STATEMENT OF  
FINANCIAL POSITION (continued)  
As of December 31, 2017  
(Amounts are expressed in thousands of Rupiah,  
unless otherwise stated)**

	31 Desember 2017/ December 31, 2017	Catatan/ Notes	31 Desember 2016/ December 31, 2016	
<b>EKUITAS</b>				<b>EQUITY</b>
Modal saham - nilai nominal Rp100 per saham (dalam Rupiah penuh)				Capital stock - Rp100 par value per share (in full Rupiah)
Modal dasar - 7.500.000.000 saham				Authorized - 7,500,000,000 shares
Modal ditempatkan dan disetor penuh - 4.006.329.420 saham pada 31 Dec. 2017 (31 Des. 2016: 3.991.781.170 saham)	400.632.942	21,30	399.178.117	Subscribed and paid-up - 4,006,329,420 shares at Dec. 31, 2017 (Dec. 31, 2016: 3,991,781,170 shares)
Tambahan modal disetor	1.236.067.188	2q,22,30	1.135.195.970	Additional paid-in capital
Saldo laba				Retained earnings
Ditentukan penggunaannya	2.518.000	28	2.318.000	Appropriated
Tidak ditentukan penggunaannya	5.622.875.785		5.026.375.549	Unappropriated
Selisih kurs karena penjabaran laporan keuangan	226.899.092	2d	189.035.556	Exchange difference due to translation of financial statements
Komponen ekuitas lainnya Bagian atas perubahan lainnya dari ekuitas entitas anak	68.997.861	2b,23	69.000.539	Other component of equity Share of other changes in equity of subsidiaries
<b>EKUITAS YANG DAPAT DIATRIBUSIKAN KEPADA PEMILIK ENTITAS INDUK</b>	<b>7.557.990.868</b>		<b>6.821.103.731</b>	<b>EQUITY ATTRIBUTABLE TO THE EQUITY HOLDERS OF THE PARENT ENTITY</b>
<b>KEPENTINGAN NONPENGENDALI</b>	<b>1.471.658.479</b>	2b,20	<b>1.253.216.590</b>	<b>NON-CONTROLLING INTERESTS</b>
<b>TOTAL EKUITAS</b>	<b>9.029.649.347</b>		<b>8.074.320.321</b>	<b>TOTAL EQUITY</b>
<b>TOTAL LIABILITAS DAN EKUITAS</b>	<b>16.823.208.531</b>		<b>15.830.740.710</b>	<b>TOTAL LIABILITIES AND EQUITY</b>

PT AKR Corporindo Tbk.  
dan Entitas Anaknya  
**LAPORAN LABA RUGI  
DAN PENGHASILAN KOMPREHENSIF  
LAIN KONSOLIDASIAN**  
Untuk Tahun yang Berakhir Pada Tanggal  
31 Desember 2017  
(Angka disajikan dalam ribuan Rupiah,  
kecuali dinyatakan lain)

PT AKR Corporindo Tbk.  
and its Subsidiaries  
**CONSOLIDATED STATEMENT OF  
PROFIT OR LOSS  
AND OTHER COMPREHENSIVE INCOME**  
For the Year Ended  
December 31, 2017  
(Amounts are expressed in thousands of Rupiah,  
unless otherwise stated)

	Tahun yang Berakhir Pada Tanggal 31 Desember/ Year Ended December 31,			
	2017	Catatan/ Notes	2016	
<b>OPERASI YANG DILANJUTKAN</b>				<b>CONTINUING OPERATIONS</b>
Penjualan dan Pendapatan	18.287.935.534	2r,24	15.212.590.884	Sales and Revenues
Beban Pokok Penjualan dan Pendapatan	(16.420.654.086)	2r,25	(13.337.656.837)	Cost of Sales and Revenues
<b>Laba Bruto</b>	<b>1.867.281.448</b>		<b>1.874.934.047</b>	<b>Gross Profit</b>
<b>Beban Usaha</b>		2r,26		<b>Operating Expenses</b>
Beban umum dan administrasi	(664.801.549)	2e,33	(616.928.561)	General and administrative expenses
Beban penjualan	(89.754.326)		(69.002.578)	Selling expenses
<b>Pendapatan (Beban) Usaha Lainnya</b>				<b>Other Operating Income (Expenses)</b>
Laba atas penjualan aset tetap - neto	1.569.746	2k,12	2.604.457	Gain on sale of property and equipment - net
Laba selisih kurs - neto	30.502.699	2d	28.547.072	Foreign exchange gain - net
Pendapatan usaha lainnya	13.844.775		9.185.048	Other operating income
Beban usaha lainnya	(21.771.992)		(53.977.455)	Other operating expenses
<b>Laba Usaha</b>	<b>1.136.870.801</b>		<b>1.175.362.030</b>	<b>Operating Profit</b>
Penghasilan keuangan	44.305.509		46.535.029	Finance income
Pajak final terkait penghasilan keuangan	(7.553.635)		(6.392.135)	Final tax related to finance income
Beban keuangan	(23.257.279)	17,18,19	(63.961.680)	Finance costs
Bagian atas laba entitas asosiasi	5.864.242	2j,11	4.623.446	Share in income of associates
<b>Laba dari Operasi yang Dilanjutkan Sebelum Pajak Final dan Pajak Penghasilan</b>	<b>1.156.229.638</b>		<b>1.156.166.690</b>	<b>Profit from Continuing Operations Before Final and Income Tax</b>
Pajak final	(29.820.994)		(37.619.845)	Final tax
<b>Laba dari Operasi yang Dilanjutkan Sebelum Pajak Penghasilan</b>	<b>1.126.408.644</b>		<b>1.118.546.845</b>	<b>Profit from Continuing Operations Before Income Tax</b>
Pajak penghasilan - neto:		2s,27		Income tax - net:
Pajak kini	(157.489.846)		(184.060.048)	Current tax
Pajak tangguhan	32.395.648		112.365.289	Deferred tax
<b>Laba Neto Tahun Berjalan Dari Operasi yang Dilanjutkan</b>	<b>1.001.314.446</b>		<b>1.046.852.086</b>	<b>Net Profit for the Year from Continuing Operations</b>
<b>OPERASI YANG DIHENTIKAN</b>		34a		<b>DISCONTINUED OPERATIONS</b>
Rugi neto periode berjalan dari operasi yang dihentikan	(14.443.489)		-	Net loss for the period from discontinued operations
Laba neto dari penjualan operasi yang dihentikan	435.812.267		-	Net gain from sale of discontinued operations
Pajak penghasilan terkait	(118.082.704)		-	Related income tax
<b>Laba Neto Tahun Berjalan Dari Operasi yang Dihentikan</b>	<b>303.286.074</b>		<b>-</b>	<b>Net Profit for the Year from Discontinued Operations</b>
<b>Laba Neto Tahun Berjalan</b>	<b>1.304.600.520</b>		<b>1.046.852.086</b>	<b>Net Profit for the Year</b>

PT AKR Corporindo Tbk.  
dan Entitas Anaknya  
LAPORAN LABA RUGI  
DAN PENGHASILAN KOMPREHENSIF  
LAIN KONSOLIDASIAN (lanjutan)  
Untuk Tahun yang Berakhir Pada Tanggal  
31 Desember 2017  
(Angka disajikan dalam ribuan Rupiah,  
kecuali dinyatakan lain)

PT AKR Corporindo Tbk.  
and its Subsidiaries  
CONSOLIDATED STATEMENT OF  
PROFIT OR LOSS AND  
OTHER COMPREHENSIVE INCOME (continued)  
For the Year Ended  
December 31, 2017  
(Amounts are expressed in thousands of Rupiah,  
unless otherwise stated)

	Tahun yang Berakhir Pada Tanggal 31 Desember/ Year Ended December 31,		
	2017	Catatan/ Notes	
<b>Penghasilan Komprehensif Lain</b>			<b>Other Comprehensive Income</b>
Pos yang Direklasifikasi ke Laba Rugi pada Tahun Mendatang			<i>Item to be Reclassified to Profit or Loss in Subsequent Year</i>
Selisih kurs karena penjabaran laporan keuangan	35.410.777	2d	<i>Exchange difference due to translation of financial statements</i>
Pajak tangguhan terkait	5.538.466		<i>Related deferred tax</i>
Pos yang Tidak Direklasifikasi ke Laba Rugi pada Tahun Mendatang			<i>Item Not to be Reclassified to Profit or Loss in Subsequent Year</i>
Keuntungan (kerugian) aktuarial atas imbalan pasca kerja	(6.594.123)	2p	<i>Actuarial gain (loss) of post-employment benefits</i>
Pajak tangguhan terkait	1.648.531		<i>Related deferred tax</i>
<b>Laba (Rugi) Komprehensif Lain Tahun Berjalan Setelah Pajak</b>	<b>36.003.651</b>		<b>Other Comprehensive Income (Loss) for the Year, Net of Tax</b>
<b>Total Penghasilan Komprehensif Tahun Berjalan</b>	<b>1.340.604.171</b>		<b>Total Comprehensive Income for the Year</b>
<b>Laba Tahun Berjalan yang Dapat Diatribusikan Kepada:</b>			<b>Profit for the Year Attributable to:</b>
Pemilik entitas induk	1.201.667.169		<i>Equity holders of the parent entity</i>
Kepentingan nonpengendali	102.933.351	20	<i>Non-controlling interests</i>
<b>Laba Tahun Berjalan</b>	<b>1.304.600.520</b>		<b>Profit for the Year</b>
<b>Total Penghasilan Komprehensif Tahun Berjalan yang Dapat Diatribusikan Kepada:</b>			<b>Total Comprehensive Income for the Year Attributable to:</b>
Pemilik entitas induk	1.234.585.113		<i>Equity holders of the parent entity</i>
Kepentingan nonpengendali	106.019.058		<i>Non-controlling interests</i>
<b>Total Penghasilan Komprehensif Tahun Berjalan</b>	<b>1.340.604.171</b>		<b>Total Comprehensive Income for the Year</b>
<b>LABA PER SAHAM</b> (dalam Rupiah penuh) Yang diatribusikan kepada pemilik entitas induk		2v,32	<b>EARNINGS PER SHARE</b> (in full Rupiah) Attributable to equity holders of the parent entity
Dasar	302,54		<i>Basic</i>
Dilusian	302,10		<i>Diluted</i>
<b>LABA PER SAHAM DARI OPERASI YANG DILANJUTKAN</b> (dalam Rupiah penuh) Yang diatribusikan kepada pemilik entitas induk		2v,32	<b>EARNINGS PER SHARE FROM CONTINUING OPERATIONS</b> (in full Rupiah) Attributable to equity holders of the parent entity
Dasar	226,18		<i>Basic</i>
Dilusian	225,86		<i>Diluted</i>



PT AKR Corporindo Tbk.  
dan Entitas Anaknya  
LAPORAN POSISI KEUANGAN  
KONSOLIDASIAN  
Tanggal 31 Desember 2018  
(Angka disajikan dalam ribuan Rupiah,  
kecuali dinyatakan lain)

PT AKR Corporindo Tbk.  
and its Subsidiaries  
CONSOLIDATED STATEMENT OF  
FINANCIAL POSITION  
As of December 31, 2018  
(Amounts are expressed in thousands of Rupiah,  
unless otherwise stated)

	31 Desember 2018/ December 31, 2018	Catatan/ Notes	31 Desember 2017/ December 31, 2017	
<b>ASET</b>				<b>ASSETS</b>
<b>ASET LANCAR</b>				<b>CURRENT ASSETS</b>
Kas dan setara kas	2.171.083.536	2f,2t,3,4,18	1.771.229.012	Cash and cash equivalents
Investasi jangka pendek	-	2t,3	114.037.000	Short-term investment
Wesel tagih	-	2t,3	11.916.848	Notes receivables
Piutang usaha		2t,3,6a,18		Trade receivables
Pihak berelasi	264.014	2e,33	216.320	Related parties
Pihak ketiga - neto	4.404.350.019		2.695.916.046	Third parties - net
Piutang lain-lain		2t,3,6b		Other receivables
Pihak berelasi	7.885.415	2e,33	934.337	Related parties
Pihak ketiga	135.486.080	11,34	90.591.807	Third parties
Persediaan	1.356.978.750	2h,7	1.072.637.697	Inventories
Persediaan tanah kawasan industri	2.750.418.051	2m,14	2.578.857.583	Industrial estate land inventory
Pajak dibayar di muka	126.890.608	2s,27a	36.920.564	Prepaid taxes
Biaya dibayar di muka	50.148.981	2i,8	31.846.266	Prepaid expenses
Uang muka	72.338.273		53.097.858	Advance payments
Aset tidak lancar yang diklasifikasikan sebagai dimiliki untuk dijual	-	2y,34b 2l,2s,2t,3	134.703.204	Non-current assets classified as held for sale
Aset lancar lainnya	192.754.073	9,13,27c,36	223.444.558	Other current assets
<b>Total Aset Lancar</b>	<b>11.268.597.800</b>		<b>8.816.349.100</b>	<b>Total Current Assets</b>
<b>ASET TIDAK LANCAR</b>				<b>NON-CURRENT ASSETS</b>
Dana yang terbatas penggunaannya	-	2g,2t,3,5,18	122.810.945	Restricted funds
Piutang usaha jangka panjang dari pihak ketiga	715.811.393	2t,3,6a	952.837.372	Long-term trade receivables from third parties
Investasi pada entitas asosiasi	411.982.195	2j,11	409.735.090	Investments in associates
Aset pajak tangguhan - neto	253.413.394	2s,27d 2k,2u	304.353.378	Deferred tax assets - net
Aset tetap - neto	4.921.528.198	12,18	4.214.694.189	Property, plant and equipment - net
Sewa tanah jangka panjang dibayar di muka - neto	205.509.984	2l,9,13,36	203.380.643	Prepaid long-term land leases - net
Estimasi tagihan pajak penghasilan jangka panjang	212.644.450	2s,27c	118.040.523	Estimated claims for tax refund - long-term
Aset keuangan tidak lancar lainnya	6.180.597	2t,3	5.049.348	Other non-current financial assets
Persediaan tanah kawasan industri untuk pengembangan	1.829.905.291	2m,14	1.560.436.682	Industrial estate land inventory for development
Uang muka	49.174.133	36	51.933.036	Advance payments
Goodwill - neto	-	2c,2u,10	12.554.379	Goodwill - net
Aset tidak lancar lainnya - neto	66.103.164		51.033.846	Other non-current assets - net
<b>Total Aset Tidak Lancar</b>	<b>8.672.252.799</b>		<b>8.006.859.431</b>	<b>Total Non-Current Assets</b>
<b>TOTAL ASET</b>	<b>19.940.850.599</b>		<b>16.823.208.531</b>	<b>TOTAL ASSETS</b>

PT AKR Corporindo Tbk.  
dan Entitas Anaknya  
**LAPORAN POSISI KEUANGAN**  
KONSOLIDASIAN (lanjutan)  
Tanggal 31 Desember 2018  
(Angka disajikan dalam ribuan Rupiah,  
kecuali dinyatakan lain)

PT AKR Corporindo Tbk.  
and its Subsidiaries  
**CONSOLIDATED STATEMENT OF**  
**FINANCIAL POSITION (continued)**  
As of December 31, 2018  
(Amounts are expressed in thousands of Rupiah,  
unless otherwise stated)

	31 Desember 2018/ December 31, 2018	Catatan/ Notes	31 Desember 2017/ December 31, 2017	
<b>LIABILITAS DAN EKUITAS</b>				<b>LIABILITIES AND EQUITY</b>
<b>LIABILITAS JANGKA PENDEK</b>				<b>CURRENT LIABILITIES</b>
Hutang bank jangka pendek dan lainnya	1.312.059.875	2t,3,17	271.490.187	Short-term bank loans and other
Hutang usaha - Pihak ketiga	4.996.896.454	2t,3,15a	3.777.446.610	Trade payables - Third parties
Hutang lain-lain	216.553.777	2t,3,15b	431.449.905	Other payables
Hutang pajak	132.868.342	2s,27b	76.236.256	Taxes payable
Biaya masih harus dibayar	183.801.570	2r,2t,3,16	121.033.539	Accrued expenses
Liabilitas imbalan kerja jangka pendek	23.746.797	2o,29	29.895.786	Short-term employee benefits liability
Uang muka pelanggan	27.591.957	36	36.116.028	Advances from customers
Hutang bank jangka panjang yang jatuh tempo dalam satu tahun	240.130.050	2t,3,18	683.550.500	Current maturities of long-term bank loans
Hutang obligasi yang jatuh tempo dalam satu tahun	874.515.655	2n,2t,3,19	-	Current maturities of bonds payables
Liabilitas yang secara langsung berhubungan dengan aset tidak lancar yang diklasifikasikan sebagai dimiliki untuk dijual	-	2y,34b	1.971.731	Liabilities directly associated with the non-current assets classified as held for sale
Hutang dividen	54.563.347	2t,3,20	300.915	Dividend payable
<b>Total Liabilitas Jangka Pendek</b>	<b>8.062.727.824</b>		<b>5.429.491.457</b>	<b>Total Current Liabilities</b>
<b>LIABILITAS JANGKA PANJANG</b>				<b>NON-CURRENT LIABILITIES</b>
Liabilitas pajak tangguhan - neto	18.582.010	2s,27d	18.073.259	Deferred tax liabilities - net
Hutang bank jangka panjang setelah dikurangi bagian yang jatuh tempo dalam satu tahun	813.634.330	2t,3,18	357.041.029	Long-term bank loans net of current maturities
Hutang obligasi	989.435.349	2n,2t,3,19	1.860.833.966	Bonds payables
Liabilitas imbalan pasca kerja	121.724.465	2o,29	120.117.028	Post-employment benefits liabilities
Liabilitas jangka panjang lainnya	7.915.282		8.002.445	Other non-current liabilities
<b>Total Liabilitas Jangka Panjang</b>	<b>1.951.291.436</b>		<b>2.364.067.727</b>	<b>Total Non-Current Liabilities</b>
<b>TOTAL LIABILITAS</b>	<b>10.014.019.260</b>		<b>7.793.559.184</b>	<b>TOTAL LIABILITIES</b>



**PT AKR Corporindo Tbk.  
dan Entitas Anaknya  
LAPORAN POSISI KEUANGAN  
KONSOLIDASIAN (lanjutan)  
Tanggal 31 Desember 2018  
(Angka disajikan dalam ribuan Rupiah,  
kecuali dinyatakan lain)**

**PT AKR Corporindo Tbk.  
and its Subsidiaries  
CONSOLIDATED STATEMENT OF  
FINANCIAL POSITION (continued)  
As of December 31, 2018  
(Amounts are expressed in thousands of Rupiah,  
unless otherwise stated)**

	31 Desember 2018/ December 31, 2018	Catatan/ Notes	31 Desember 2017/ December 31, 2017	
<b>EKUITAS</b>				<b>EQUITY</b>
Modal saham - nilai nominal Rp100 per saham (dalam Rupiah penuh) Modal dasar - 7.500.000.000 saham Modal ditempatkan dan disetor penuh - 4.014.694.920 saham pada 31 Des. 2018 (31 Des. 2017: 4.006.329.420 saham)	401.469.492	21,30	400.632.942	<i>Capital stock - Rp100 par value per share (in full Rupiah) Authorized - 7,500,000,000 shares Subscribed and paid-up - 4,014,694,920 shares at Dec. 31, 2018 (Dec. 31, 2017: 4,006,329,420 shares)</i>
Tambahan modal disetor	1.287.163.057	2q,22,30	1.236.067.188	<i>Additional paid-in capital</i>
Saldo laba				<i>Retained earnings</i>
Ditentukan penggunaannya	2.718.000	28	2.518.000	<i>Appropriated</i>
Tidak ditentukan penggunaannya	6.407.519.376		5.622.875.785	<i>Unappropriated</i>
Selisih kurs karena penjabaran laporan keuangan	203.240.682	2d	226.899.092	<i>Exchange difference due to translation of financial statements</i>
Komponen ekuitas lainnya				<i>Other component of equity</i>
Bagian atas perubahan lainnya dari ekuitas entitas anak	68.997.507	2b,23	68.997.861	<i>Share of other changes in equity of subsidiaries</i>
<b>EKUITAS YANG DAPAT DIATRIBUSIKAN KEPADA PEMILIK ENTITAS INDUK</b>	<b>8.371.108.114</b>		<b>7.557.990.868</b>	<b><i>EQUITY ATTRIBUTABLE TO THE EQUITY HOLDERS OF THE PARENT ENTITY</i></b>
<b>KEPENTINGAN NONPENGENDALI</b>	<b>1.555.723.225</b>	2b,20	<b>1.471.658.479</b>	<b><i>NON-CONTROLLING INTERESTS</i></b>
<b>TOTAL EKUITAS</b>	<b>9.926.831.339</b>		<b>9.029.649.347</b>	<b><i>TOTAL EQUITY</i></b>
<b>TOTAL LIABILITAS DAN EKUITAS</b>	<b>19.940.850.599</b>		<b>16.823.208.531</b>	<b><i>TOTAL LIABILITIES AND EQUITY</i></b>

PT AKR Corporindo Tbk.  
dan Entitas Anaknya  
LAPORAN LABA RUGI  
DAN PENGHASILAN KOMPREHENSIF  
LAIN KONSOLIDASIAN  
Untuk Tahun yang Berakhir Pada Tanggal  
31 Desember 2018  
(Angka disajikan dalam ribuan Rupiah,  
kecuali dinyatakan lain)

PT AKR Corporindo Tbk.  
and its Subsidiaries  
CONSOLIDATED STATEMENT OF  
PROFIT OR LOSS  
AND OTHER COMPREHENSIVE INCOME  
For the Year Ended  
December 31, 2018  
(Amounts are expressed in thousands of Rupiah,  
unless otherwise stated)

	Tahun yang Berakhir Pada Tanggal 31 Desember/ Year Ended December 31,			
	2018	Catatan/ Notes	2017	
<b>OPERASI YANG DILANJUTKAN</b>				<b>CONTINUING OPERATIONS</b>
Penjualan dan Pendapatan	23.548.144.117	2r,24	18.287.935.534	Sales and Revenues
Beban Pokok Penjualan dan Pendapatan	(21.993.577.867)	2r,25	(16.420.654.086)	Cost of Sales and Revenues
<b>Laba Bruto</b>	<b>1.554.566.250</b>		<b>1.867.281.448</b>	<b>Gross Profit</b>
<b>Beban Usaha</b>		2r,26		<b>Operating Expenses</b>
Beban umum dan administrasi	(570.157.918)	2e,33	(664.801.549)	General and administrative expenses
Beban penjualan	(68.959.945)		(89.754.326)	Selling expenses
<b>Pendapatan (Beban) Usaha Lainnya</b>				<b>Other Operating Income (Expenses)</b>
Laba atas penjualan aset tetap - neto	17.288.193	2k,12	1.569.746	Gain on sale of property and equipment - net
Laba (rugi) selisih kurs - neto	(33.810.619)	2d	30.502.699	Foreign exchange gain (loss) - net
Pendapatan usaha lainnya	57.086.964		13.844.775	Other operating income
Beban usaha lainnya	(19.843.376)		(21.771.992)	Other operating expenses
<b>Laba Usaha</b>	<b>936.169.549</b>		<b>1.136.870.801</b>	<b>Operating Profit</b>
Penghasilan keuangan	44.095.423		44.305.509	Finance income
Pajak final terkait penghasilan keuangan	(8.493.564)		(7.553.635)	Final tax related to finance income
Beban keuangan	(86.484.498)	17,18,19	(23.257.279)	Finance costs
Bagian atas laba entitas asosiasi	4.869.240	2j,11	5.864.242	Share in income of associates
<b>Laba dari Operasi yang Dilanjutkan Sebelum Pajak Final dan Pajak Penghasilan</b>	<b>890.156.150</b>		<b>1.156.229.638</b>	<b>Profit from Continuing Operations Before Final and Income Tax</b>
Pajak final	(22.075.528)		(29.820.994)	Final tax
<b>Laba dari Operasi yang Dilanjutkan Sebelum Pajak Penghasilan</b>	<b>868.080.622</b>		<b>1.126.408.644</b>	<b>Profit from Continuing Operations Before Income Tax</b>
Pajak penghasilan - neto:		2s,27		Income tax - net:
Pajak kini	(178.992.445)		(157.489.846)	Current tax
Pajak tangguhan	(25.747.383)		32.395.648	Deferred tax
<b>Laba Neto Tahun Berjalan dari Operasi yang Dilanjutkan</b>	<b>663.340.794</b>		<b>1.001.314.446</b>	<b>Net Profit for the Year from Continuing Operations</b>
<b>OPERASI YANG DIHENTIKAN, setelah pajak</b>		34		<b>DISCONTINUED OPERATIONS, net of tax</b>
Laba (rugi) tahun berjalan dari operasi yang dihentikan	15.792.649		(14.443.489)	Profit (loss) for the year from discontinued operations
Laba neto dari operasi yang dihentikan	917.519.378		317.729.563	Net gain from discontinued operations
<b>Laba Neto Tahun Berjalan dari Operasi yang Dihentikan</b>	<b>933.312.027</b>		<b>303.286.074</b>	<b>Net Profit for the Year from Discontinued Operations</b>
<b>Laba Neto Tahun Berjalan</b>	<b>1.596.652.821</b>		<b>1.304.600.520</b>	<b>Net Profit for the Year</b>

PT AKR Corporindo Tbk.  
dan Entitas Anaknya  
**LAPORAN LABA RUGI**  
**DAN PENGHASILAN KOMPREHENSIF**  
**LAIN KONSOLIDASIAN (lanjutan)**  
Untuk Tahun yang Berakhir Pada Tanggal  
31 Desember 2018  
(Angka disajikan dalam ribuan Rupiah,  
kecuali dinyatakan lain)

PT AKR Corporindo Tbk.  
and its Subsidiaries  
**CONSOLIDATED STATEMENT OF**  
**PROFIT OR LOSS AND**  
**OTHER COMPREHENSIVE INCOME (continued)**  
For the Year Ended  
December 31, 2018  
(Amounts are expressed in thousands of Rupiah,  
unless otherwise stated)

	Tahun yang Berakhir Pada Tanggal 31 Desember/ Year Ended December 31,		
	2018	Catatan/ Notes	
<b>Penghasilan Komprehensif Lain</b>			<b>Other Comprehensive Income</b>
<b>Pos yang Direklasifikasi ke Laba Rugi pada Periode Mendatang</b>			<b>Item to be Reclassified to Profit or Loss in Subsequent Period</b>
Selisih kurs karena penjabaran laporan keuangan	1.044.538	2d	35.410.777
Pajak tangguhan terkait	-		5.538.466
<b>Pos yang Tidak Direklasifikasi ke Laba Rugi pada Periode Mendatang</b>			<b>Item Not to be Reclassified to Profit or Loss in Subsequent Period</b>
Keuntungan (kerugian) aktuarial atas imbalan pasca kerja	20.440.558	2o	(6.594.123)
Pajak tangguhan terkait	(5.110.139)		1.648.531
<b>Penghasilan Komprehensif Lain Tahun Berjalan Setelah Pajak</b>	<b>16.374.957</b>		<b>36.003.651</b>
<b>Total Penghasilan Komprehensif Tahun Berjalan</b>	<b>1.613.027.778</b>		<b>1.340.604.171</b>
<b>Labanya Tahun Berjalan yang Dapat Diatribusikan Kepada:</b>			<b>Profit for the Year</b>
Pemilik entitas induk	1.644.834.070		1.201.667.169
Kepentingan nonpengendali	(48.181.249)	20	102.933.351
<b>Labanya Tahun Berjalan</b>	<b>1.596.652.821</b>		<b>1.304.600.520</b>
<b>Total Penghasilan Komprehensif Tahun Berjalan yang Dapat Diatribusikan Kepada:</b>			<b>Total Comprehensive Income for the Period</b>
Pemilik entitas induk	1.644.418.063		1.234.585.113
Kepentingan nonpengendali	(31.390.285)		106.019.058
<b>Total Penghasilan Komprehensif Tahun Berjalan</b>	<b>1.613.027.778</b>		<b>1.340.604.171</b>
<b>LABA PER SAHAM</b>		2v,32	<b>EARNINGS PER SHARE</b>
(dalam Rupiah penuh)			(in full Rupiah)
Yang diatribusikan kepada pemilik entitas induk			Attributable to equity holders of the parent entity
Dasar	413,45		302,54
Dilusi	413,43		302,10
<b>LABA PER SAHAM DARI OPERASI YANG DILANJUTKAN</b>		2v,32	<b>EARNINGS PER SHARE FROM CONTINUING OPERATIONS</b>
(dalam Rupiah penuh)			(in full Rupiah)
Yang diatribusikan kepada pemilik entitas induk			Attributable to equity holders of the parent entity
Dasar	178,85		226,18
Dilusi	178,84		225,86

**PT AKR Corporindo Tbk.  
dan Entitas Anaknya  
LAPORAN POSISI KEUANGAN  
KONSOLIDASIAN  
Tanggal 31 Desember 2019  
(Angka disajikan dalam ribuan Rupiah,  
kecuali dinyatakan lain)**

**PT AKR Corporindo Tbk.  
and its Subsidiaries  
CONSOLIDATED STATEMENT OF  
FINANCIAL POSITION  
As of December 31, 2019  
(Amounts are expressed in thousands of Rupiah,  
unless otherwise stated)**

	31 Desember 2019/ December 31, 2019	Catatan/ Notes	31 Desember 2018/ December 31, 2018	
<b>ASET</b>				<b>ASSETS</b>
<b>ASET LANCAR</b>				<b>CURRENT ASSETS</b>
Kas dan setara kas	1.860.780.880	2f,2u,3,4,17	2.171.083.536	<i>Cash and cash equivalents</i>
Piutang usaha		2u,3,5a,17		<i>Trade receivables</i>
Pihak berelasi	74.814	2e,32	264.014	<i>Related parties</i>
Pihak ketiga - neto	4.320.875.391		4.404.350.019	<i>Third parties - net</i>
Piutang lain-lain		2u,3,5b		<i>Other receivables</i>
Pihak berelasi	7.992.039	2e,32	7.885.415	<i>Related parties</i>
Pihak ketiga	49.636.682	35q	135.486.080	<i>Third parties</i>
Persediaan	1.621.345.790	2h,6	1.356.978.750	<i>Inventories</i>
Persediaan tanah kawasan industri	2.469.690.234	2m,13	2.750.418.051	<i>Industrial estate land inventory</i>
Pajak dibayar di muka	139.743.562	2t,26a	126.890.608	<i>Prepaid taxes</i>
Biaya dibayar di muka	56.900.916	2i,7	50.148.981	<i>Prepaid expenses</i>
Uang muka	64.890.927		72.338.273	<i>Advance payments</i>
Aset lancar lainnya	185.707.957	2l,2t,2u,3 8,12,26c,35	192.754.073	<i>Other current assets</i>
<b>Total Aset Lancar</b>	<b>10.777.639.192</b>		<b>11.268.597.800</b>	<b>Total Current Assets</b>
<b>ASET TIDAK LANCAR</b>				<b>NON-CURRENT ASSETS</b>
Piutang usaha jangka panjang				<i>Long-term trade receivables</i>
dari pihak ketiga	747.761.061	2u,3,5a	715.811.393	<i>from third parties</i>
Investasi pada entitas asosiasi	418.957.162	2j,9	411.982.195	<i>Investments in associates</i>
Aset pajak tangguhan - neto	244.401.161	2t,26d	253.413.394	<i>Deferred tax assets - net</i>
Properti investasi	983.749.796	2n,2v,11,38	21.000.000	<i>Investment property</i>
Aset tetap - neto	5.325.172.386	2k,2v,10,17	4.921.528.198	<i>Property, plant and equipment - net</i>
Sewa tanah jangka panjang				<i>Prepaid long-term land leases - net</i>
dibayar di muka - neto	232.378.618	2l,8,12,35	205.509.984	<i>Estimated claims for tax refund - long-term</i>
Estimasi tagihan pajak				<i>Other non-current financial assets</i>
penghasilan jangka panjang	268.899.037	2t,26c	212.644.450	<i>Industrial estate land inventory for development</i>
Aset keuangan tidak lancar lainnya	153.492.047	2u,3,35q	6.180.597	<i>Advance payments</i>
Persediaan tanah kawasan industri				<i>Other non-current assets - net</i>
untuk pengembangan	2.179.452.696	2m,13	1.829.905.291	<b>Total Non-Current Assets</b>
Uang muka	43.078.693		49.174.133	
Aset tidak lancar lainnya - neto	34.064.324	38	45.103.164	
<b>Total Aset Tidak Lancar</b>	<b>10.631.406.981</b>		<b>8.672.252.799</b>	
<b>TOTAL ASET</b>	<b>21.409.046.173</b>		<b>19.940.850.599</b>	<b>TOTAL ASSETS</b>

PT AKR Corporindo Tbk.  
dan Entitas Anaknya  
**LAPORAN POSISI KEUANGAN**  
**KONSOLIDASIAN (lanjutan)**  
Tanggal 31 Desember 2019  
(Angka disajikan dalam ribuan Rupiah,  
kecuali dinyatakan lain)

PT AKR Corporindo Tbk.  
and its Subsidiaries  
**CONSOLIDATED STATEMENT OF**  
**FINANCIAL POSITION (continued)**  
As of December 31, 2019  
(Amounts are expressed in thousands of Rupiah,  
unless otherwise stated)

	31 Desember 2019/ December 31, 2019	Catatan/ Notes	31 Desember 2018/ December 31, 2018	
<b>LIABILITAS DAN EKUITAS</b>				<b>LIABILITIES AND EQUITY</b>
<b>LIABILITAS JANGKA PENDEK</b>				<b>CURRENT LIABILITIES</b>
Hutang bank jangka pendek dan lainnya	1.681.875.888	2u,3,16	1.312.059.875	<i>Short-term bank loans and other</i>
Hutang usaha - pihak ketiga	5.835.094.335	2u,3,14a	4.996.896.454	<i>Trade payables - third parties</i>
Hutang lain-lain	83.505.064	2u,3,14b	216.553.777	<i>Other payables</i>
Hutang pajak	131.407.293	2t,26b	132.868.342	<i>Taxes payable</i>
Biaya masih harus dibayar	321.151.715	2s,2u,3,15	183.801.570	<i>Accrued expenses</i>
Liabilitas imbalan kerja				<i>Short-term employee</i>
jangka pendek	32.108.166	2p,28	23.746.797	<i>benefits liability</i>
Uang muka pelanggan dan lainnya	113.870.651	2n,11	27.591.957	<i>Advances from customers and others</i>
Hutang bank jangka panjang				
yang jatuh tempo				<i>Current maturities of long-term</i>
dalam satu tahun	300.596.454	2u,3,17	240.130.050	<i>bank loans</i>
Hutang obligasi				<i>Current maturities of</i>
yang jatuh tempo dalam satu tahun	158.137.093	2o,2u,3,18	874.515.655	<i>bonds payables</i>
Hutang dividen	54.779.572	2u,3	54.563.347	<i>Dividend payable</i>
Total Liabilitas Jangka Pendek	8.712.526.231		8.062.727.824	<i>Total Current Liabilities</i>
<b>LIABILITAS JANGKA PANJANG</b>				<b>NON-CURRENT LIABILITIES</b>
Liabilitas pajak tangguhan - neto	5.074.835	2t,26d	18.582.010	<i>Deferred tax liabilities - net</i>
Hutang bank jangka panjang				
setelah dikurangi bagian				<i>Long-term bank loans</i>
yang jatuh tempo dalam				<i>net of current maturities</i>
satu tahun	1.634.298.718	2u,3,17	813.634.330	<i>Bonds payables</i>
Hutang obligasi	835.194.154	2o,2u,3,18	989.435.349	<i>Post-employment benefits liabilities</i>
Liabilitas imbalan pasca kerja	146.594.368	2p,28	121.724.465	<i>Other non-current liabilities</i>
Liabilitas jangka panjang lainnya	8.496.527		7.915.282	
Total Liabilitas Jangka Panjang	2.629.658.602		1.951.291.436	<i>Total Non-Current Liabilities</i>
<b>TOTAL LIABILITAS</b>	<b>11.342.184.833</b>		<b>10.014.019.260</b>	<b>TOTAL LIABILITIES</b>

**PT AKR Corporindo Tbk.  
dan Entitas Anaknya  
LAPORAN POSISI KEUANGAN  
KONSOLIDASIAN (lanjutan)  
Tanggal 31 Desember 2019  
(Angka disajikan dalam ribuan Rupiah,  
kecuali dinyatakan lain)**

**PT AKR Corporindo Tbk.  
and its Subsidiaries  
CONSOLIDATED STATEMENT OF  
FINANCIAL POSITION (continued)  
As of December 31, 2019  
(Amounts are expressed in thousands of Rupiah,  
unless otherwise stated)**

	31 Desember 2019/ December 31, 2019	Catatan/ Notes	31 Desember 2018/ December 31, 2018	
<b>EKUITAS</b>				<b>EQUITY</b>
Modal saham - nilai nominal Rp100 per saham (dalam Rupiah penuh)				<i>Capital stock - Rp100 par value per share (in full Rupiah)</i>
Modal dasar - 7.500.000.000 saham				<i>Authorized - 7,500,000,000 shares</i>
Modal ditempatkan dan disetor penuh 4.014.694.920 saham	401.469.492	20,29	401.469.492	<i>Subscribed and paid-up - 4,014,694,920 shares</i>
Tambahan modal disetor	1.287.163.057	2r,21,29	1.287.163.057	<i>Additional paid-in capital</i>
Saldo laba				<i>Retained earnings</i>
Ditentukan penggunaannya	2.918.000	27	2.718.000	<i>Appropriated</i>
Tidak ditentukan penggunaannya	6.398.273.146		6.407.519.376	<i>Unappropriated</i>
Selisih kurs karena penjabaran laporan keuangan	177.448.788	2d	203.240.682	<i>Exchange difference due to translation of financial statements</i>
Komponen ekuitas lainnya				<i>Other component of equity</i>
Bagian atas perubahan lainnya dari ekuitas entitas anak	69.002.338	2b,22	68.997.507	<i>Share of other changes in equity of subsidiaries</i>
<b>EKUITAS YANG DAPAT DIATRIBUSIKAN KEPADA PEMILIK ENTITAS INDUK</b>	<b>8.336.274.821</b>		<b>8.371.108.114</b>	<b>EQUITY ATTRIBUTABLE TO THE EQUITY HOLDERS OF THE PARENT ENTITY</b>
<b>KEPENTINGAN NONPENGENDALI</b>	<b>1.730.586.519</b>	2b,19	<b>1.555.723.225</b>	<b>NON-CONTROLLING INTERESTS</b>
<b>TOTAL EKUITAS</b>	<b>10.066.861.340</b>		<b>9.926.831.339</b>	<b>TOTAL EQUITY</b>
<b>TOTAL LIABILITAS DAN EKUITAS</b>	<b>21.409.046.173</b>		<b>19.940.850.599</b>	<b>TOTAL LIABILITIES AND EQUITY</b>



PT AKR Corporindo Tbk.  
dan Entitas Anaknya  
**LAPORAN LABA RUGI**  
**DAN PENGHASILAN KOMPREHENSIF**  
**LAIN KONSOLIDASIAN**  
Untuk Tahun yang Berakhir Pada Tanggal  
31 Desember 2019  
(Angka disajikan dalam ribuan Rupiah,  
kecuali dinyatakan lain)

PT AKR Corporindo Tbk.  
and its Subsidiaries  
**CONSOLIDATED STATEMENT OF**  
**PROFIT OR LOSS**  
**AND OTHER COMPREHENSIVE INCOME**  
For the Year Ended  
December 31, 2019  
(Amounts are expressed in thousands of Rupiah,  
unless otherwise stated)

	Tahun yang Berakhir Pada Tanggal 31 Desember/ Year Ended December 31,			
	2019	Catatan/ Notes	2018	
<b>OPERASI YANG DILANJUTKAN</b>				<b>CONTINUING OPERATIONS</b>
Pengjualan dan Pendapatan	21.702.637.573	2s,23	23.548.144.117	<i>Sales and Revenues</i>
Beban Pokok Pengjualan dan Pendapatan	(19.810.516.040)	2s,24	(21.993.577.867)	<i>Cost of Sales and Revenues</i>
<b>Laba Bruto</b>	<b>1.892.121.533</b>		<b>1.554.566.250</b>	<b>Gross Profit</b>
<b>Beban Usaha</b>				<b>Operating Expenses</b>
Beban umum dan administrasi	(672.539.662)	2e,2s,25,32	(570.157.918)	<i>General and administrative expenses</i>
Beban penjualan	(125.542.833)	2s,25	(68.959.945)	<i>Selling expenses</i>
<b>Pendapatan (Beban) Usaha Lainnya</b>				<b>Other Operating Income (Expenses)</b>
Laba atas penjualan aset tetap - neto	1.803.698	2k,10	17.288.193	<i>Gain on sale of property and equipment - net</i>
Laba (rugi) selisih kurs - neto	10.168.009	2d	(33.810.619)	<i>Foreign exchange gain (loss) - net</i>
Pendapatan usaha lainnya	10.734.214		57.086.964	<i>Other operating income</i>
Beban usaha lainnya	(21.444.677)		(19.843.376)	<i>Other operating expenses</i>
<b>Laba Usaha</b>	<b>1.095.300.282</b>		<b>936.169.549</b>	<b>Operating Profit</b>
Penghasilan keuangan	37.798.899		44.095.423	<i>Finance income</i>
Pajak final terkait penghasilan keuangan	(6.382.448)		(8.493.564)	<i>Final tax related to finance income</i>
Beban keuangan	(109.792.484)	16,17,18	(86.484.498)	<i>Finance costs</i>
Bagian atas laba entitas asosiasi	8.792.014	2j,9	4.869.240	<i>Share in income of associates</i>
Beban penghapusan piutang atas perubahan formula harga PSO	(126.633.030)	35e	-	<i>Receivables written-off due to change in PSO price formula</i>
<b>Laba dari Operasi yang Dilanjutkan Sebelum Pajak Final dan Pajak Penghasilan</b>	<b>899.083.233</b>		<b>890.156.150</b>	<b>Profit from Continuing Operations Before Final and Income Tax</b>
Pajak final	(33.703.529)		(22.075.528)	<i>Final tax</i>
<b>Laba dari Operasi yang Dilanjutkan Sebelum Pajak Penghasilan</b>	<b>865.379.704</b>		<b>868.080.622</b>	<b>Profit from Continuing Operations Before Income Tax</b>
Pajak penghasilan - neto: Pajak kini	(172.874.111)	2t,26	(178.992.445)	<i>Income tax - net: Current tax</i>
Pajak tangguhan	6.989.990		(25.747.383)	<i>Deferred tax</i>
<b>Laba Neto Tahun Berjalan dari Operasi yang Dilanjutkan</b>	<b>699.495.583</b>		<b>663.340.794</b>	<b>Net Profit for the Year from Continuing Operations</b>
<b>OPERASI YANG DIHENTIKAN, setelah pajak</b>		33		<b>DISCONTINUED OPERATIONS, net of tax</b>
Laba (rugi) tahun berjalan dari operasi yang dihentikan	(60.628)		15.792.649	<i>Profit (loss) for the year from discontinued operations</i>
Laba neto dari operasi yang dihentikan	3.642.324		917.519.378	<i>Net gain from discontinued operations</i>
<b>Laba Neto Tahun Berjalan dari Operasi yang Dihentikan</b>	<b>3.581.696</b>		<b>933.312.027</b>	<b>Net Profit for the Year from Discontinued Operations</b>
<b>Laba Neto Tahun Berjalan</b>	<b>703.077.279</b>		<b>1.596.652.821</b>	<b>Net Profit for the Year</b>

**PT AKR Corporindo Tbk.  
dan Entitas Anaknya  
LAPORAN LABA RUGI  
DAN PENGHASILAN KOMPREHENSIF  
LAIN KONSOLIDASIAN  
(lanjutan)  
Untuk Tahun yang Berakhir Pada Tanggal  
31 Desember 2019  
(Angka disajikan dalam ribuan Rupiah,  
kecuali dinyatakan lain)**

**PT AKR Corporindo Tbk.  
and its Subsidiaries  
CONSOLIDATED STATEMENT OF  
PROFIT OR LOSS  
AND OTHER COMPREHENSIVE INCOME  
(continued)  
For the Year Ended  
December 31, 2019  
(Amounts are expressed in thousands of Rupiah,  
unless otherwise stated)**

Tahun yang Berakhir Pada Tanggal 31 Desember/ Year Ended December 31,			
2019	Catatan/ Notes	2018	
<b>Penghasilan Komprehensif Lain</b>			<b>Other Comprehensive Income</b>
<b>Pos yang Direklasifikasi ke Laba Rugi pada Periode Mendatang</b>			<b>Item to be Reclassified to Profit or Loss in Subsequent Period</b>
Selisih kurs karena penjabaran laporan keuangan	(43.192.505)	1.044.538	<i>Exchange difference due to translation of financial statements</i>
<b>Pos yang Tidak Direklasifikasi ke Laba Rugi pada Periode Mendatang</b>			<b>Item Not to be Reclassified to Profit or Loss in Subsequent Period</b>
Keuntungan (kerugian) aktuarial atas imbalan pasca kerja	(4.808.375)	20.440.558	<i>Actuarial gain (loss) of post-employment benefits</i>
Pajak tangguhan terkait	1.202.094	(5.110.139)	<i>Related deferred tax</i>
<b>Laba (Rugi) Komprehensif Lain Tahun Berjalan Setelah Pajak</b>	<b>(46.798.786)</b>	<b>16.374.957</b>	<b>Other Comprehensive Income (loss) for the Year, Net of Tax</b>
<b>Total Penghasilan Komprehensif Tahun Berjalan</b>	<b>656.278.493</b>	<b>1.613.027.778</b>	<b>Total Comprehensive Income for the Year</b>
<b>Laba Tahun Berjalan yang Dapat Diatribusikan kepada:</b>			<b>Profit for the Year Attributable to:</b>
Pemilik entitas induk		711.522.043	<i>Equity holders of parent entity</i>
Operasi yang dilanjutkan	713.623.441	933.312.027	<i>Continued operations</i>
Operasi yang dihentikan	3.581.696	(48.181.249)	<i>Discontinued operations</i>
Kepentingan nonpengendali	(14.127.858)	(48.181.249)	<i>Non-controlling interests</i>
<b>Laba Neto Tahun Berjalan</b>	<b>703.077.279</b>	<b>1.596.652.821</b>	<b>Net Profit for the Year</b>
<b>Total Penghasilan Komprehensif Tahun Berjalan yang Dapat Diatribusikan kepada:</b>			<b>Total Comprehensive Income for the Year Attributable to:</b>
Pemilik entitas induk		711.106.036	<i>Equity holders of parent entity</i>
Operasi yang dilanjutkan	684.225.266	933.312.027	<i>Continued operations</i>
Operasi yang dihentikan	3.581.696	(31.390.285)	<i>Discontinued operations</i>
Kepentingan nonpengendali	(31.528.469)	(31.390.285)	<i>Non-controlling interests</i>
<b>Total Penghasilan Komprehensif Tahun Berjalan</b>	<b>656.278.493</b>	<b>1.613.027.778</b>	<b>Total Comprehensive Income for the Year</b>
<b>LABA PER SAHAM</b> (dalam Rupiah penuh)	2w,31		<b>EARNINGS PER SHARE</b> (in full Rupiah)
Yang diatribusikan kepada pemilik entitas induk		413,45	<i>Attributable to equity holders of the parent entity</i>
Dasar	180,28	413,45	<i>Basic</i>
Dilusian	180,28	413,43	<i>Diluted</i>
<b>LABA PER SAHAM DARI OPERASI YANG DILANJUTKAN</b> (dalam Rupiah penuh)	2w,31		<b>EARNINGS PER SHARE FROM CONTINUING OPERATIONS</b> (in full Rupiah)
Yang diatribusikan kepada pemilik entitas induk		178,85	<i>Attributable to equity holders of the parent entity</i>
Dasar	179,38	178,85	<i>Basic</i>
Dilusian	179,38	178,84	<i>Diluted</i>



PT AKR Corporindo Tbk.  
dan Entitas Anaknya  
**LAPORAN POSISI KEUANGAN**  
**KONSOLIDASIAN**  
Tanggal 31 Desember 2020  
(Angka disajikan dalam ribuan Rupiah,  
kecuali dinyatakan lain)

PT AKR Corporindo Tbk.  
and its Subsidiaries  
**CONSOLIDATED STATEMENT OF**  
**FINANCIAL POSITION**  
As of December 31, 2020  
(Amounts are expressed in thousands of Rupiah,  
unless otherwise stated)

	31 Desember 2020/ December 31, 2020	Catatan/ Notes	31 Desember 2019/ December 31, 2019	
<b>ASET</b>				<b>ASSETS</b>
<b>ASET LANCAR</b>				<b>CURRENT ASSETS</b>
Kas dan setara kas	1.549.363.629	2f,2u,3,4,19	1.860.780.880	Cash and cash equivalents
Piutang usaha		2u,3,5a,19		Trade receivables
Pihak berelasi	-	2e,34	74.814	Related parties
Pihak ketiga - neto	2.368.360.692		4.320.875.391	Third parties - net
Piutang lain-lain		2u,3,5b		Other receivables
Pihak berelasi	7.649.402	2e,34	7.992.039	Related parties
Pihak ketiga	37.724.086		49.636.682	Third parties
Persediaan	1.037.337.342	2g,6	1.621.345.790	Inventories
Persediaan tanah kawasan industri	2.596.445.014	2i,14	2.469.690.234	Industrial estate land inventory
Pajak dibayar di muka	48.062.680	2t,28a	139.743.562	Prepaid taxes
Biaya dibayar di muka	62.665.470	2h,7	56.900.916	Prepaid expenses
Uang muka	72.115.748		64.890.927	Advance payments
Aset lancar lainnya	262.694.443	2k,2t,2u,3 8,13,28c,37	185.707.957	Other current assets
<b>Total Aset Lancar</b>	<b>8.042.418.506</b>		<b>10.777.639.192</b>	<b>Total Current Assets</b>
<b>ASET TIDAK LANCAR</b>				<b>NON-CURRENT ASSETS</b>
Piutang usaha jangka panjang dari pihak ketiga	708.780.140	2u,3,5a	747.761.061	Long-term trade receivables from third parties
Investasi pada entitas asosiasi	394.473.672	2i,9	418.957.162	Investments in associates
Aset pajak tangguhan - neto	244.442.894	2t,28d	244.401.161	Deferred tax assets - net
Properti investasi	983.749.796	2m,2v,12	983.749.796	Investment property
Aset tetap - neto	5.126.119.370	2j,2v,10,19,37	5.325.172.386	Property, plant and equipment - net
Aset hak-guna - neto	465.380.733	2k,2v,2ab,11	-	Right-of-use assets - net
Estimasi tagihan pajak penghasilan jangka panjang	5.408.686	2t,28c	268.899.037	Estimated claims for tax refund - long-term
Persediaan tanah kawasan industri untuk pengembangan	2.500.333.482	2i,14	2.179.452.696	Industrial estate land inventory for development
Uang muka	43.025.293	37	43.078.693	Advance payments
Sewa tanah jangka panjang dibayar di muka - neto	-	2ab,8,13,37	232.378.618	Prepaid long-term land leases - net
Aset keuangan tidak lancar lainnya	153.241.356	2u,3,37	153.492.047	Other non-current financial assets
Aset tidak lancar lainnya - neto	16.198.887		34.064.324	Other non-current assets - net
<b>Total Aset Tidak Lancar</b>	<b>10.641.154.309</b>		<b>10.631.406.981</b>	<b>Total Non-Current Assets</b>
<b>TOTAL ASET</b>	<b>18.683.572.815</b>		<b>21.409.046.173</b>	<b>TOTAL ASSETS</b>

**PT AKR Corporindo Tbk.  
dan Entitas Anaknya  
LAPORAN POSISI KEUANGAN  
KONSOLIDASIAN (lanjutan)  
Tanggal 31 Desember 2020  
(Angka disajikan dalam ribuan Rupiah,  
kecuali dinyatakan lain)**

**PT AKR Corporindo Tbk.  
and its Subsidiaries  
CONSOLIDATED STATEMENT OF  
FINANCIAL POSITION (continued)  
As of December 31, 2020  
(Amounts are expressed in thousands of Rupiah,  
unless otherwise stated)**

	31 Desember 2020/ December 31, 2020	Catatan/ Notes	31 Desember 2019/ December 31, 2019	
<b>LIABILITAS DAN EKUITAS</b>				<b>LIABILITIES AND EQUITY</b>
<b>LIABILITAS JANGKA PENDEK</b>				<b>CURRENT LIABILITIES</b>
Hutang bank jangka pendek dan lainnya	881.529.816	2u,3,18	1.681.875.888	<i>Short-term bank loans and other</i>
Hutang usaha - pihak ketiga	3.011.754.388	2u,3,15a	5.835.094.335	<i>Trade payables - third parties</i>
Hutang lain-lain	107.517.879	2u,3,15b	83.505.064	<i>Other payables</i>
Hutang pajak	265.498.792	2t,28b	131.407.293	<i>Taxes payable</i>
Biaya masih harus dibayar	231.903.021	2s,2u,3,16	321.151.715	<i>Accrued expenses</i>
Liabilitas imbalan kerja				<i>Short-term employee</i>
jangka pendek	78.995.832	2o,30	32.108.166	<i>benefits liability</i>
Liabilitas sewa jangka pendek	28.766.295	2u,2k,2ab,3,17	-	<i>Current lease liabilities</i>
Liabilitas kontrak	74.750.618	2ab,12	-	<i>Contract liability</i>
Uang muka pelanggan dan lainnya	-	12	113.870.651	<i>Advances from customers and others</i>
Hutang bank jangka panjang dan lainnya				<i>Current maturities of long-term</i>
yang jatuh tempo dalam satu tahun	366.544.717	2u,3,19	300.596.454	<i>bank loans and others</i>
Hutang obligasi				<i>Current maturities of</i>
yang jatuh tempo dalam satu tahun	-	2n,2u,3,20	158.137.093	<i>bonds payables</i>
Hutang dividen	54.848.697	2u,3,21	54.779.572	<i>Dividend payable</i>
<b>Total Liabilitas Jangka Pendek</b>	<b>5.102.110.055</b>		<b>8.712.526.231</b>	<b>Total Current Liabilities</b>
<b>LIABILITAS JANGKA PANJANG</b>				<b>NON-CURRENT LIABILITIES</b>
Liabilitas pajak tangguhan - neto	6.780.492	2t,28d	5.074.835	<i>Deferred tax liabilities - net</i>
Hutang bank jangka panjang dan lainnya				
setelah dikurangi bagian				<i>Long-term bank loans and others</i>
yang jatuh tempo dalam				<i>net of current maturities</i>
satu tahun	2.552.611.417	2u,3,19	1.634.298.718	<i>Bonds payables</i>
Hutang obligasi	104.231.866	2n,2u,3,20	835.194.154	<i>Post-employment benefits liabilities</i>
Liabilitas imbalan pasca kerja	168.975.434	2o,30	146.594.368	<i>Non-current lease liabilities</i>
Liabilitas sewa jangka panjang	182.742.764	2u,3,2ab,17	-	<i>Other non-current liabilities</i>
Liabilitas jangka panjang lainnya	9.764.515		8.496.527	
<b>Total Liabilitas Jangka Panjang</b>	<b>3.025.106.488</b>		<b>2.629.658.602</b>	<b>Total Non-Current Liabilities</b>
<b>TOTAL LIABILITAS</b>	<b>8.127.216.543</b>		<b>11.342.184.833</b>	<b>TOTAL LIABILITIES</b>

**PT AKR Corporindo Tbk.  
dan Entitas Anaknya  
LAPORAN POSISI KEUANGAN  
KONSOLIDASIAN (lanjutan)  
Tanggal 31 Desember 2020  
(Angka disajikan dalam ribuan Rupiah,  
kecuali dinyatakan lain)**

**PT AKR Corporindo Tbk.  
and its Subsidiaries  
CONSOLIDATED STATEMENT OF  
FINANCIAL POSITION (continued)  
As of December 31, 2020  
(Amounts are expressed in thousands of Rupiah,  
unless otherwise stated)**

	31 Desember 2020/ December 31, 2020	Catatan/ Notes	31 Desember 2019/ December 31, 2019	
<b>EKUITAS</b>				<b>EQUITY</b>
Modal saham - nilai nominal Rp100 per saham (dalam Rupiah penuh)				<i>Capital stock - Rp100 par value per share (in full Rupiah)</i>
Modal dasar - 7.500.000.000 saham				<i>Authorized - 7,500,000,000 shares</i>
Modal ditempatkan dan disetor penuh 4.014.694.920 saham	401.469.492	22,31	401.469.492	<i>Subscribed and paid-up - 4,014,694,920 shares</i>
Tambahan modal disetor	1.287.163.057	2r,23,31	1.287.163.057	<i>Additional paid-in capital</i>
Saham treasuri - 67.261.000 saham	(118.071.864)	2q,22	-	<i>Treasury stock - 67,261,000 shares</i>
Saldo laba				<i>Retained earnings</i>
Ditentukan penggunaannya	3.118.000	29	2.918.000	<i>Appropriated</i>
Tidak ditentukan penggunaannya	6.927.443.993		6.398.273.146	<i>Unappropriated</i>
Selisih kurs karena penjabaran laporan keuangan	182.252.310	2d	177.448.788	<i>Exchange difference due to translation of financial statements</i>
Komponen ekuitas lainnya				<i>Other component of equity</i>
Bagian atas perubahan lainnya dari ekuitas entitas anak	69.002.221	2b,24	69.002.338	<i>Share of other changes in equity of subsidiaries</i>
<b>EKUITAS YANG DAPAT DIATRIBUSIKAN KEPADA PEMILIK ENTITAS INDUK</b>	<b>8.752.377.209</b>		<b>8.336.274.821</b>	<b>EQUITY ATTRIBUTABLE TO THE EQUITY HOLDERS OF THE PARENT ENTITY</b>
<b>KEPENTINGAN NONPENGENDALI</b>	<b>1.803.979.063</b>	2b,21	<b>1.730.586.519</b>	<b>NON-CONTROLLING INTEREST</b>
<b>TOTAL EKUITAS</b>	<b>10.556.356.272</b>		<b>10.066.861.340</b>	<b>TOTAL EQUITY</b>
<b>TOTAL LIABILITAS DAN EKUITAS</b>	<b>18.683.572.815</b>		<b>21.409.046.173</b>	<b>TOTAL LIABILITIES AND EQUITY</b>

**PT AKR Corporindo Tbk.  
dan Entitas Anaknya  
LAPORAN LABA RUGI  
DAN PENGHASILAN KOMPREHENSIF  
LAIN KONSOLIDASIAN  
Untuk Tahun yang Berakhir Pada Tanggal  
31 Desember 2020  
(Angka disajikan dalam ribuan Rupiah,  
kecuali dinyatakan lain)**

**PT AKR Corporindo Tbk.  
and its Subsidiaries  
CONSOLIDATED STATEMENT OF  
PROFIT OR LOSS  
AND OTHER COMPREHENSIVE INCOME  
For the Year Ended  
December 31, 2020  
(Amounts are expressed in thousands of Rupiah,  
unless otherwise stated)**

	Tahun yang Berakhir Pada Tanggal 31 Desember/ Year Ended December 31			
	2020	Catatan/ Notes	2019	
<b>OPERASI YANG DILANJUTKAN</b>				<b>CONTINUING OPERATIONS</b>
Pendapatan dari Kontrak dengan Pelanggan	17.491.507.353	2s,2ab,25	-	Revenue from Contract with Customers
Pendapatan Sewa	224.420.758	2s,2ab,25	-	Rental Income
Penjualan dan Pendapatan	-	2s,25	21.702.637.573	Sales and Revenue
Beban Pokok Penjualan dan Pendapatan	(15.668.008.065)	2s,26	(19.810.516.040)	Cost of Sales and Revenues
<b>Laba Bruto</b>	<b>2.047.920.046</b>		<b>1.892.121.533</b>	<b>Gross Profit</b>
<b>Beban Usaha</b>		2e,2s,27,34		<b>Operating Expenses</b>
Beban umum dan administrasi	(788.640.226)		(672.539.662)	General and administrative expenses
Beban penjualan	(57.856.447)		(125.542.833)	Selling expenses
<b>Pendapatan (Beban) Usaha Lainnya</b>				<b>Other Operating Income (Expenses)</b>
Laba atas penjualan/pengalihan aset tetap - neto	84.339.013	2j,10,37	1.803.698	Gain on sale/transfer of property, plant and equipment - net
Laba (rugi) selisih kurs - neto	(26.148.477)	2d	10.168.009	Foreign exchange gain (loss) - net
Pendapatan usaha lainnya	11.678.319		10.734.214	Other operating income
Beban usaha lainnya	(13.391.397)		(21.444.677)	Other operating expenses
<b>Laba Usaha</b>	<b>1.257.900.831</b>		<b>1.095.300.282</b>	<b>Operating Profit</b>
Penghasilan keuangan	50.070.695		37.798.899	Finance income
Pajak final terkait penghasilan keuangan	(7.437.710)		(6.382.448)	Final tax related to finance income
Beban keuangan	(74.283.971)	17,18,19,20	(109.792.484)	Finance costs
Bagian atas laba entitas asosiasi	468.995	2i,9	8.792.014	Share in income of associates
Beban penghapusan piutang atas perubahan formula harga PSO	-	37e	(126.633.030)	Receivables written-off due to change in PSO price formula
<b>Laba Sebelum Pajak Final dan Pajak Penghasilan</b>	<b>1.226.718.840</b>		<b>899.083.233</b>	<b>Profit Before Final and Income Tax</b>
Pajak final	(35.001.934)		(33.703.529)	Final tax
<b>Laba Sebelum Pajak Penghasilan</b>	<b>1.191.716.906</b>		<b>865.379.704</b>	<b>Profit Before Income Tax</b>
Pajak penghasilan - neto:		2i,28		Income tax - net:
Pajak kini	(228.198.503)		(172.874.111)	Current tax
Pajak tangguhan	(1.521.090)		6.989.990	Deferred tax
Pajak penghasilan - neto	(229.719.593)		(165.884.121)	Income tax - net
<b>Laba Neto Tahun Berjalan dari Operasi yang Dilanjutkan</b>	<b>961.997.313</b>		<b>699.495.583</b>	<b>Net Profit for the Year from Continuing Operations</b>
<b>OPERASI YANG DIHENTIKAN, setelah pajak</b>				<b>DISCONTINUED OPERATIONS, net of tax</b>
Rugi tahun berjalan dari operasi yang dihentikan	-		(60.628)	Loss for the year from discontinued operations
Laba neto dari operasi yang dihentikan	-		3.642.324	Net gain from discontinued operations
<b>Laba Neto Tahun Berjalan dari Operasi yang Dihentikan</b>	<b>-</b>		<b>3.581.696</b>	<b>Net Profit for the Year from Discontinued Operations</b>
<b>Laba Neto Tahun Berjalan</b>	<b>961.997.313</b>		<b>703.077.279</b>	<b>Net Profit for the Year</b>

**PT AKR Corporindo Tbk.  
dan Entitas Anaknya  
LAPORAN LABA RUGI  
DAN PENGHASILAN KOMPREHENSIF  
LAIN KONSOLIDASIAN  
(lanjutan)  
Untuk Tahun yang Berakhir Pada Tanggal  
31 Desember 2020  
(Angka disajikan dalam ribuan Rupiah,  
kecuali dinyatakan lain)**

**PT AKR Corporindo Tbk.  
and its Subsidiaries  
CONSOLIDATED STATEMENT OF  
PROFIT OR LOSS  
AND OTHER COMPREHENSIVE INCOME  
(continued)  
For the Year Ended  
December 31, 2020  
(Amounts are expressed in thousands of Rupiah,  
unless otherwise stated)**

Tahun yang Berakhir Pada Tanggal 31 Desember/ Year Ended December 31,			
2020	Catatan/ Notes	2019	
<b>Penghasilan Komprehensif Lain</b>			<b>Other Comprehensive Income</b>
<b>Pos yang Direklasifikasi ke Laba Rugi pada Periode Mendatang</b>			<b>Item to be Reclassified to Profit or Loss in Subsequent Period</b>
Selisih kurs karena penjabaran laporan keuangan	2d	(43.192.505)	<i>Exchange difference due to translation of financial statements</i>
<b>Pos yang Tidak Direklasifikasi ke Laba Rugi pada Periode Mendatang</b>			<b>Item Not to be Reclassified to Profit or Loss in Subsequent Period</b>
Kerugian aktuarial atas imbalan pasca kerja	2o	(4.808.375)	<i>Actuarial loss of post-employment benefits</i>
Pajak tangguhan terkait		1.202.094	<i>Related deferred tax</i>
<b>Laba (Rugi) Komprehensif Lain Tahun Berjalan Setelah Pajak</b>		<b>(46.798.786)</b>	<b>Other Comprehensive Income (loss) for the Year, Net of Tax</b>
<b>Total Penghasilan Komprehensif Tahun Berjalan</b>		<b>656.278.493</b>	<b>Total Comprehensive Income for the Year</b>
<b>Laba Tahun Berjalan yang Dapat Diatribusikan kepada:</b>			<b>Profit for the Year Attributable to:</b>
Pemilik entitas induk		713.623.441	<i>Equity holders of parent entity</i>
Operasi yang dilanjutkan		3.581.696	<i>Continued operations</i>
Operasi yang dihentikan	21	(14.127.858)	<i>Discontinued operations</i>
Kepentingan nonpengendali			<i>Non-controlling interests</i>
<b>Laba Neto Tahun Berjalan</b>		<b>703.077.279</b>	<b>Net Profit for the Year</b>
<b>Total Penghasilan Komprehensif Tahun Berjalan yang Dapat Diatribusikan kepada:</b>			<b>Total Comprehensive Income for the Year Attributable to:</b>
Pemilik entitas induk		684.225.266	<i>Equity holders of parent entity</i>
Operasi yang dilanjutkan		3.581.696	<i>Continued operations</i>
Operasi yang dihentikan	21	(31.528.469)	<i>Discontinued operations</i>
Kepentingan nonpengendali			<i>Non-controlling interests</i>
<b>Total Penghasilan Komprehensif Tahun Berjalan</b>		<b>656.278.493</b>	<b>Total Comprehensive Income for the Year</b>
<b>LABA PER SAHAM</b>	2w,33		<b>EARNINGS PER SHARE</b>
(dalam Rupiah penuh)			<i>(in full Rupiah)</i>
Yang diatribusikan kepada pemilik entitas induk			<i>Attributable to equity holders of the parent entity</i>
Dasar		180,28	<i>Basic</i>
Dilusian		180,28	<i>Diluted</i>
<b>LABA PER SAHAM DARI OPERASI YANG DILANJUTKAN</b>	2w,33		<b>EARNINGS PER SHARE FROM CONTINUING OPERATIONS</b>
(dalam Rupiah penuh)	2w,33		<i>(in full Rupiah)</i>
Yang diatribusikan kepada pemilik entitas induk			<i>Attributable to equity holders of the parent entity</i>
Dasar		179,38	<i>Basic</i>
Dilusian		179,38	<i>Diluted</i>



**PT AKR Corporindo Tbk.  
dan Entitas Anaknya  
LAPORAN POSISI KEUANGAN  
KONSOLIDASIAN  
Tanggal 31 Desember 2021  
(Angka disajikan dalam ribuan Rupiah,  
kecuali dinyatakan lain)**

**PT AKR Corporindo Tbk.  
and its Subsidiaries  
CONSOLIDATED STATEMENT OF  
FINANCIAL POSITION  
As of December 31, 2021  
(Amounts are expressed in thousands of Rupiah,  
unless otherwise stated)**

	31 Desember 2021/ December 31, 2021	Catatan/ Notes	31 Desember 2020/ December 31, 2020	
<b>ASET</b>				<b>ASSETS</b>
<b>ASET LANCAR</b>				<b>CURRENT ASSETS</b>
Kas dan setara kas	2.600.492.407	2e,2t,3,4,18	1.549.363.629	Cash and cash equivalents
Piutang usaha		2t,3,5a,18		Trade receivables
Pihak berelasi	178.110	2d,32	-	Related parties
Pihak ketiga - neto	4.488.389.968		2.368.360.692	Third parties - net
Piutang lain-lain		2t,3,5b		Other receivables
Pihak berelasi	7.668.866	2d,32	7.649.402	Related parties
Pihak ketiga	16.212.194		37.724.086	Third parties
Persediaan	2.380.874.610	2f,6	1.037.337.342	Inventories
Persediaan tanah kawasan industri	2.126.776.429	2k,13	2.596.445.014	Industrial estate land inventory
Pajak dibayar di muka	133.190.794	2s,27a	48.062.680	Prepaid taxes
Biaya dibayar di muka	66.772.588	2g,7	62.665.470	Prepaid expenses
Uang muka	84.083.600		72.115.748	Advance payments
Aset lancar lainnya	118.038.796	2s,2t,3 8,27c	262.694.443	Other current assets
<b>Total Aset Lancar</b>	<b>12.022.678.362</b>		<b>8.042.418.506</b>	<b>Total Current Assets</b>
<b>ASET TIDAK LANCAR</b>				<b>NON-CURRENT ASSETS</b>
Piutang usaha jangka panjang				Long-term trade receivables
dari pihak ketiga	659.561.869	2t,3,5a	708.780.140	from third parties
Investasi pada entitas asosiasi	401.618.108	2h,9	394.473.672	Investments in associates
Aset pajak tangguhan - neto	251.900.442	2s,27d	244.442.894	Deferred tax assets - net
Properti investasi	1.816.567.520	2i,2u,12	983.749.796	Investment property
Aset tetap - neto	4.978.381.223	2i,2u,10,18,34	5.126.119.370	Property, plant and equipment - net
Aset hak-guna - neto	568.637.558	2j,2u,11	465.380.733	Right-of-use assets - net
Estimasi tagihan pajak				Estimated claims for
penghasilan jangka panjang	42.788.198	2s,27c	5.408.686	tax refund - long-term
Persediaan tanah kawasan industri				Industrial estate land inventory
untuk pengembangan	2.565.515.826	2k,13	2.500.333.482	for development
Uang muka	43.025.293	34	43.025.293	Advance payments
Aset keuangan tidak lancar lainnya	145.898.826	2t,3,34	153.241.356	Other non-current financial assets
Aset tidak lancar lainnya - neto	12.012.511		16.198.887	Other non-current assets - net
<b>Total Aset Tidak Lancar</b>	<b>11.485.907.374</b>		<b>10.641.154.309</b>	<b>Total Non-Current Assets</b>
<b>TOTAL ASET</b>	<b>23.508.585.736</b>		<b>18.683.572.815</b>	<b>TOTAL ASSETS</b>

**PT AKR Corporindo Tbk.  
dan Entitas Anaknya  
LAPORAN POSISI KEUANGAN  
KONSOLIDASIAN (lanjutan)  
Tanggal 31 Desember 2021  
(Angka disajikan dalam ribuan Rupiah,  
kecuali dinyatakan lain)**

**PT AKR Corporindo Tbk.  
and its Subsidiaries  
CONSOLIDATED STATEMENT OF  
FINANCIAL POSITION (continued)  
As of December 31, 2021  
(Amounts are expressed in thousands of Rupiah,  
unless otherwise stated)**

	31 Desember 2021/ December 31, 2021	Catatan/ Notes	31 Desember 2020/ December 31, 2020	
<b>LIABILITAS DAN EKUITAS</b>				<b>LIABILITIES AND EQUITY</b>
<b>LIABILITAS JANGKA PENDEK</b>				<b>CURRENT LIABILITIES</b>
Hutang bank jangka pendek dan lainnya	121.701.754	2t,3,17	881.529.816	<i>Short-term bank loans and other</i>
Hutang usaha - pihak ketiga	7.766.849.298	2t,3,14a	3.011.754.388	<i>Trade payables - third parties</i>
Hutang lain-lain - pihak ketiga	78.842.715	2t,3,14b	107.517.879	<i>Other payables - third parties</i>
Hutang pajak	198.010.697	2s,27b	265.498.792	<i>Taxes payable</i>
Biaya masih harus dibayar	317.241.262	2r,2t,3,15	231.903.021	<i>Accrued expenses</i>
Liabilitas imbalan kerja				<i>Short-term employee</i>
jangka pendek	119.645.206	2n,29	78.995.832	<i>benefits liability</i>
Liabilitas sewa jangka pendek	16.563.340	2t,2,3,16	28.766.295	<i>Current lease liabilities</i>
Liabilitas kontrak jangka pendek	235.492.402	12	74.750.618	<i>Current contract liability</i>
Hutang bank jangka panjang dan lainnya				<i>Current maturities of long-term</i>
yang jatuh tempo dalam satu tahun	383.787.323	2t,3,18	366.544.717	<i>bank loans and others</i>
Hutang obligasi				<i>Current maturities of</i>
yang jatuh tempo dalam satu tahun	67.870.584	2m,2t,3,19	-	<i>bonds payables</i>
Hutang dividen	836.812	2t,3	54.848.697	<i>Dividend payables</i>
Total Liabilitas Jangka Pendek	9.306.841.393		5.102.110.055	<i>Total Current Liabilities</i>
<b>LIABILITAS JANGKA PANJANG</b>				<b>NON-CURRENT LIABILITIES</b>
Liabilitas pajak tangguhan - neto	8.763.562	2s,27d	6.780.492	<i>Deferred tax liabilities - net</i>
Hutang bank jangka panjang dan lainnya				<i>Long-term bank loans and others</i>
setelah dikurangi bagian				<i>net of current maturities</i>
yang jatuh tempo dalam				<i>Bonds payables</i>
satu tahun	2.164.802.579	2t,3,18	2.552.611.417	<i>Post-employment benefits liabilities</i>
Hutang obligasi	36.676.629	2m,2t,3,19	104.231.866	<i>Non-current contract liability</i>
Liabilitas imbalan pasca kerja	145.867.002	2n,29	168.975.434	<i>Non-current lease liabilities</i>
Liabilitas kontrak jangka panjang	216.319.601	12	-	<i>Dividend payables</i>
Liabilitas sewa jangka panjang	266.123.582	2t,2,3,16	182.742.764	<i>Other non-current liabilities</i>
Hutang dividen	54.107.938	2t,3,20	-	
Liabilitas jangka panjang lainnya	10.118.337	2o	9.764.515	
Total Liabilitas Jangka Panjang	2.902.779.230		3.025.106.488	<i>Total Non-Current Liabilities</i>
<b>TOTAL LIABILITAS</b>	<b>12.209.620.623</b>		<b>8.127.216.543</b>	<b>TOTAL LIABILITIES</b>

**PT AKR Corporindo Tbk.  
dan Entitas Anaknya  
LAPORAN POSISI KEUANGAN  
KONSOLIDASIAN (lanjutan)  
Tanggal 31 Desember 2021  
(Angka disajikan dalam ribuan Rupiah,  
kecuali dinyatakan lain)**

**PT AKR Corporindo Tbk.  
and its Subsidiaries  
CONSOLIDATED STATEMENT OF  
FINANCIAL POSITION (continued)  
As of December 31, 2021  
(Amounts are expressed in thousands of Rupiah,  
unless otherwise stated)**

	31 Desember 2021/ December 31, 2021	Catatan/ Notes	31 Desember 2020/ December 31, 2020	
<b>EKUITAS</b>				<b>EQUITY</b>
Modal saham - nilai nominal Rp100 per saham (dalam Rupiah penuh) Modal dasar - 7.500.000.000 saham Modal ditempatkan dan disetor penuh 4.014.694.920 saham	401.469.492	21	401.469.492	Capital stock - Rp100 par value per share (in full Rupiah) Authorized - 7,500,000,000 shares Issued and fully paid - 4,014,694,920 shares
Tambahan modal disetor Saham treasuri - 67.261.000 saham	1.287.163.057 (118.071.864)	2q,22 2p,21	1.287.163.057 (118.071.864)	Additional paid-in capital Treasury stock - 67,261,000 shares
Saldo laba Ditetapkan penggunaannya Tidak ditentukan penggunaannya	3.318.000 7.515.040.978	28	3.118.000 6.927.443.993	Retained earnings Appropriated Unappropriated
Selisih kurs karena penjabaran laporan keuangan	187.195.083	2c	182.252.310	Exchange difference due to translation of financial statements
Komponen ekuitas lainnya Bagian atas perubahan lainnya dari ekuitas entitas anak	69.001.583	2b,23	69.002.221	Other component of equity Share of other changes in equity of subsidiaries
<b>EKUITAS YANG DAPAT DIATRIBUSIKAN KEPADA PEMILIK ENTITAS INDUK</b>	<b>9.345.116.329</b>		<b>8.752.377.209</b>	<b>EQUITY ATTRIBUTABLE TO THE EQUITY HOLDERS OF THE PARENT ENTITY</b>
<b>KEPENTINGAN NONPENGENDALI</b>	<b>1.953.848.784</b>	2b,20	<b>1.803.979.063</b>	<b>NON-CONTROLLING INTEREST</b>
<b>TOTAL EKUITAS</b>	<b>11.298.965.113</b>		<b>10.556.356.272</b>	<b>TOTAL EQUITY</b>
<b>TOTAL LIABILITAS DAN EKUITAS</b>	<b>23.508.585.736</b>		<b>18.683.572.815</b>	<b>TOTAL LIABILITIES AND EQUITY</b>



PT AKR Corporindo Tbk.  
dan Entitas Anaknya  
**LAPORAN LABA RUGI**  
**DAN PENGHASILAN KOMPREHENSIF**  
**LAIN KONSOLIDASIAN**  
Untuk Tahun yang Berakhir Pada Tanggal  
31 Desember 2021  
(Angka disajikan dalam ribuan Rupiah,  
kecuali dinyatakan lain)

PT AKR Corporindo Tbk.  
and its Subsidiaries  
**CONSOLIDATED STATEMENT OF**  
**PROFIT OR LOSS**  
**AND OTHER COMPREHENSIVE INCOME**  
For the Year Ended  
December 31, 2021  
(Amounts are expressed in thousands of Rupiah,  
unless otherwise stated)

Tahun yang Berakhir Pada Tanggal 31 Desember/  
Year Ended December 31,

	2021	Catatan/ Notes	2020	
Pendapatan dari Kontrak dengan Pelanggan	25.463.445.015	2d,2r,24,32	17.491.507.353	Revenue from Contract with Customers
Pendapatan Sewa	243.623.885	2r	224.420.758	Rental Income
Beban Pokok Penjualan dan Pendapatan	(23.413.909.898)	2r,25	(15.668.008.065)	Cost of Sales and Revenues
<b>Laba Bruto</b>	<b>2.293.159.002</b>		<b>2.047.920.046</b>	<b>Gross Profit</b>
<b>Beban Usaha</b>		2d,2r,26,32		<b>Operating Expenses</b>
Beban umum dan administrasi	(776.009.675)		(788.640.226)	General and administrative expenses
Beban penjualan	(61.843.405)		(57.856.447)	Selling expenses
<b>Pendapatan (Beban) Usaha Lainnya</b>				<b>Other Operating Income (Expenses)</b>
Laba atas penjualan/pengalihan aset tetap - neto	7.523.368	2i,10,34	84.339.013	Gain on sale/transfer of property, plant and equipment - net
Laba (rugi) selisih kurs - neto	4.561.803	2c	(26.148.477)	Foreign exchange gain (loss) - net
Pendapatan usaha lainnya	14.983.792		11.678.319	Other operating income
Beban usaha lainnya	(27.486.282)		(13.391.397)	Other operating expenses
<b>Laba Usaha</b>	<b>1.454.888.603</b>		<b>1.257.900.831</b>	<b>Operating Profit</b>
Penghasilan keuangan	37.128.972		50.070.695	Finance income
Pajak final terkait penghasilan keuangan	(5.350.243)		(7.437.710)	Final tax related to finance income
Beban keuangan	(57.068.728)	16,17,18,19	(74.283.971)	Finance costs
Bagian atas laba entitas asosiasi	7.144.436	2h,9	468.995	Share in income of associates
<b>Laba Sebelum Pajak Final dan Pajak Penghasilan</b>	<b>1.436.743.040</b>		<b>1.226.718.840</b>	<b>Profit Before Final and Income Tax</b>
Pajak final	(41.680.021)		(35.001.934)	Final tax
<b>Laba Sebelum Pajak Penghasilan</b>	<b>1.395.063.019</b>		<b>1.191.716.906</b>	<b>Profit Before Income Tax</b>
Pajak penghasilan - neto:		2s,27		Income tax - net:
Pajak kini	(268.098.733)		(228.198.503)	Current tax
Pajak tangguhan	8.037.470		(1.521.090)	Deferred tax
Pajak penghasilan - neto	(260.061.263)		(229.719.593)	Income tax - net
<b>Laba Neto Tahun Berjalan</b>	<b>1.135.001.756</b>		<b>961.997.313</b>	<b>Net Profit for the Year</b>

PT AKR Corporindo Tbk.  
dan Entitas Anaknya  
**LAPORAN LABA RUGI  
DAN PENGHASILAN KOMPREHENSIF  
LAIN KONSOLIDASIAN**  
(lanjutan)  
Untuk Tahun yang Berakhir Pada Tanggal  
31 Desember 2021  
(Angka disajikan dalam ribuan Rupiah,  
kecuali dinyatakan lain)

PT AKR Corporindo Tbk.  
and its Subsidiaries  
**CONSOLIDATED STATEMENT OF  
PROFIT OR LOSS  
AND OTHER COMPREHENSIVE INCOME**  
(continued)  
For the Year Ended  
December 31, 2021  
(Amounts are expressed in thousands of Rupiah,  
unless otherwise stated)

	Tahun yang Berakhir Pada Tanggal 31 Desember/ Year Ended December 31,			
	2021	Catatan/ Notes	2020	
<b>Penghasilan Komprehensif Lain</b>				<b>Other Comprehensive Income</b>
<b>Pos yang Direklasifikasi ke Laba Rugi pada Periode Mendatang</b>				<b>Item to be Reclassified to Profit or Loss in Subsequent Period</b>
Selisih kurs karena penjabaran laporan keuangan	13.639.333	2c	10.379.239	Exchange difference due to translation of financial statements
<b>Pos yang Tidak Direklasifikasi ke Laba Rugi pada Periode Mendatang</b>				<b>Item Not to be Reclassified to Profit or Loss in Subsequent Period</b>
Keuntungan (kerugian) aktuarial atas imbalan pasca kerja	11.649.971	2n,29	(649.245)	Actuarial gain (loss) of post-employment benefits
Pajak tangguhan terkait	(2.562.992)		142.834	Related deferred tax
<b>Laba Komprehensif Lain Tahun Berjalan Setelah Pajak</b>	<b>22.726.312</b>		<b>9.872.828</b>	<b>Other Comprehensive Income for the Year, Net of Tax</b>
<b>Total Penghasilan Komprehensif Tahun Berjalan</b>	<b>1.157.728.068</b>		<b>971.870.141</b>	<b>Total Comprehensive Income for the Year</b>
<b>Laba Tahun Berjalan yang Dapat Diatribusikan kepada:</b>				<b>Profit for the Year Attributable to:</b>
Pemilik entitas induk	1.111.613.585		924.918.465	Equity holders of parent entity
Kepentingan nonpengendali	23.388.171	20,31	37.078.848	Non-controlling interests
<b>Laba Neto Tahun Berjalan</b>	<b>1.135.001.756</b>		<b>961.997.313</b>	<b>Net Profit for the Year</b>
<b>Total Penghasilan Komprehensif Tahun Berjalan yang Dapat Diatribusikan kepada:</b>				<b>Total Comprehensive Income for the Year Attributable to:</b>
Pemilik entitas induk	1.125.643.337	31	929.215.576	Equity holders of parent entity
Kepentingan nonpengendali	32.084.731	20	42.654.565	Non-controlling interests
<b>Total Penghasilan Komprehensif Tahun Berjalan</b>	<b>1.157.728.068</b>		<b>971.870.141</b>	<b>Total Comprehensive Income for the Year</b>
<b>LABA PER SAHAM</b>		2v,31		<b>EARNINGS PER SHARE</b>
(dalam Rupiah penuh) - Disajikan kembali untuk tahun 2020 (Catatan 21 dan 31)				(in full Rupiah) - As restated for 2020 (Notes 21 and 31)
Yang diatribusikan kepada pemilik entitas induk				Attributable to equity holders of the parent entity
Dasar	56,32		46,71	Basic