

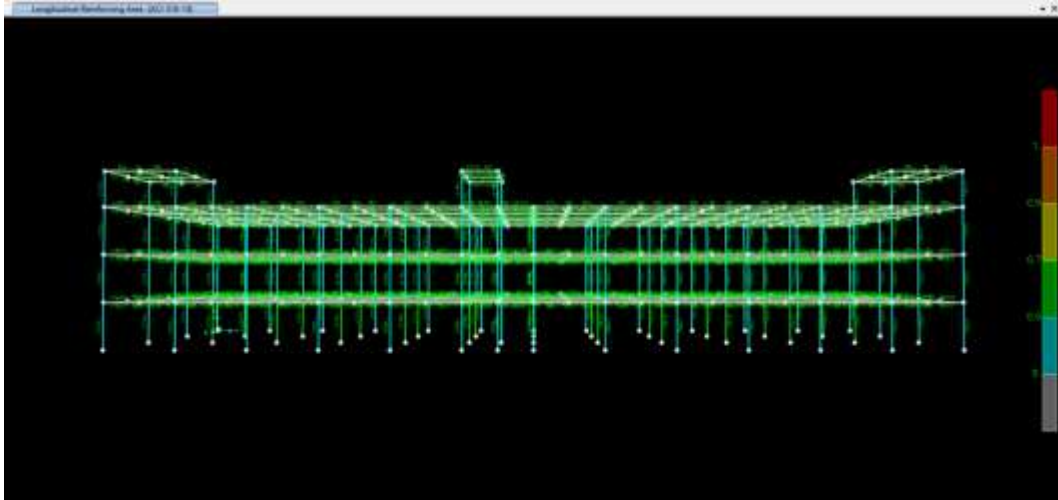
DAFTAR PUSTAKA

- Badan Standarisasi Nasional Indonesia. (2019). *Sni 1726:2019 Tata Cara Perencanaan Ketahanan Gempa Untuk Struktur Bangunan Gedung Dan Nongedung* (Hlm. 1–236).
- Badan Standarisasi Nasional Indonesia. (2019). *Sni 1720:2020 Beban Desain Minimum Dan Kriteria Terkait Untuk Bangunan Gedung Dan Struktur Lain* (Hlm. 1–336).
- Badan Standarisasi Nasional Indonesia. (2019). *Sni 2847:2019 Persyaratan Beton Struktural Untuk Bangunan Gedung Dan Penjelasan* (Hlm. 1–720).
- Baehaki, B., Soelarso, S., & Subandi, S. (2019). Redesign Struktur Balok Pada Gedung Kuliah Ft. Untirta Berdasarkan Sni 1726-2012 Dan Sni 2847-2013. *Teknika: Jurnal Sains Dan Teknologi*, 15(1), 13. <https://doi.org/10.36055/Tjst.V15i1.5961>
- Candra, I., Priana, S. E., & Bastian, E. (2023). Perencanaan Struktur Ulang Gedung Badan Pemberdayaan Masyarakat Dan Nagari Kabupaten Pasaman Barat. *Agrisosco*, 1(1), 22–30.
- Hari Ramdhani, Jits., Syarif Al-Huseiny, M., Nursani, R., & Ramdhani, H. (2020). Perencanaan Struktur Atas (Pelat, Balok, Kolom) Gedung Rawat Inap Rsud Mitra Batik Kota Tasikmalaya. *Jurnal Ilmiah Teknik Sipil*, 1(1), 53–63. www.puskim.pu.go.id/
- Hartono, R., & Endra Nasution, A. (2021). Redesain Gedung Kuliah Berlantai Empat Universitas Muara Bungo. *Jurnal Komposit*, 2(1), 36–45.
- Hendra Hermawan, O., Kurmiawan, A., Haris Santoso, T., & Weimintoro. (2021). Redesain Perencanaan Gedung Trasa Mart Slawi Menggunakan Struktur Beton Bertulang. *Sigma Jurnal Teknik Sipil*, 1(2), 29–44.
- Herman, H., Capry, D., Vitri, G., & Zayu, W. P. (2022). Desain Ulang Struktur Bangunan Gedung Hotel Ibis Padang Dengan Tinjauan Fixed Base.

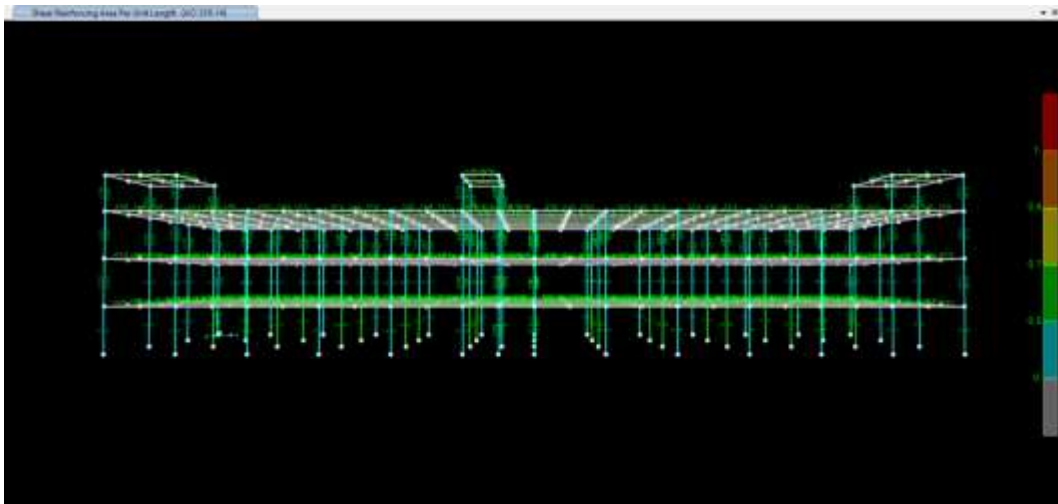
- Jurnal Hasi Penelitian Dan Pengkajian Ilmiah Eksakta*, 1(1), 26–39.
<https://doi.org/10.47233/jppie.v4i1.336>
- Is, S., Zardi, M., & Mahathir, N. (2019b). Desain Ulang Balok Dan Kolom Komposit. *Jurnal Teknik Sipil Unaya*, 5(2), 76–86.
www.jurnal.abulyatama.ac.id/tekniksipil
- Mistavhirul, A., Setianingrum, T., Nurhuda, I., & Sukamta. (2018). Redesain Struktur Gedung Hotel Citihub Magelang. *Jurnal Karya Teknik Sipil*, 7(2), 67–76.
- Saputrai, R., Ishak, & Masril. (2022). Perencanaan Ulang Pembangunan Masjid Wustha Payakumbuh. *Ensiklopedia Research And Community Service Review*, 1(2), 123–129. <http://jurnal.ensiklopediaku.org>
- Sholihin, M., Safriani, M., & Astiahamir. (2022). Perencanaan Ulang Struktur Atas Beton Bertulang Masjid Alue Bilie Menggunakan Program Sap2000. *Jurnal Media Teknik Sipil Universitas Samudra*, 3(1), 1–12.
- Tamami, D., Habir, M. H. T., & Megawaty, S. T. (2018). *Modifikasi Desain Kolom, Balok, Dan Pelat Pada Gedung Dinas Cipta Karya Dan Tata Kota Samarinda Menggunakan Beton Bertulang*.

LAMPIRAN

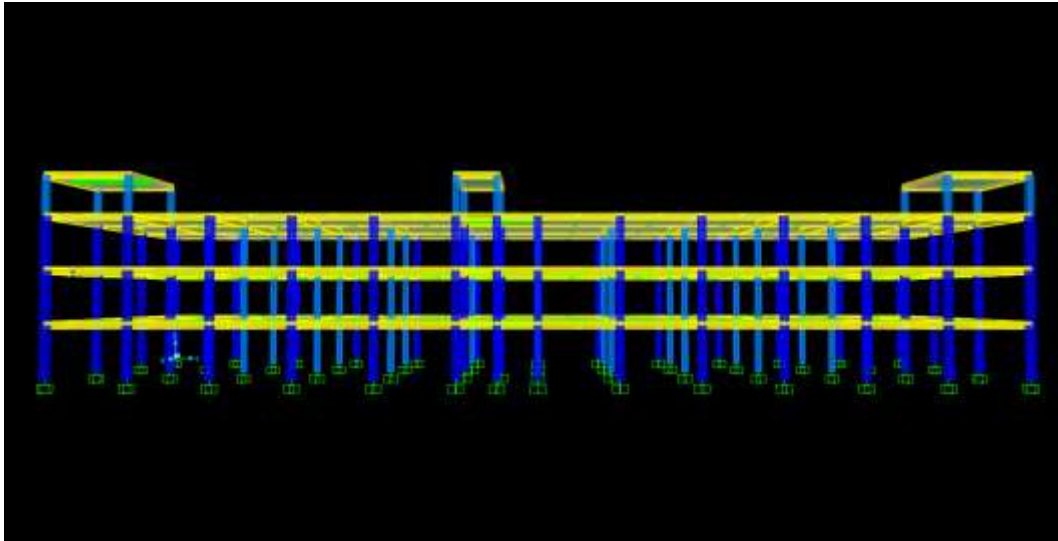
Lampiran 1, *Longitudinal Reinforcing*



Lampiran 2, *Shear Reinforcing*

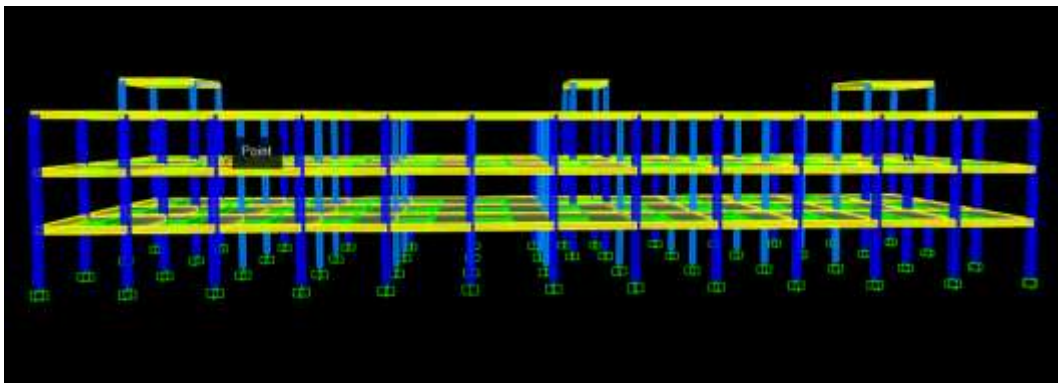


Lampiran 3, Tampilan 3D SAP2000



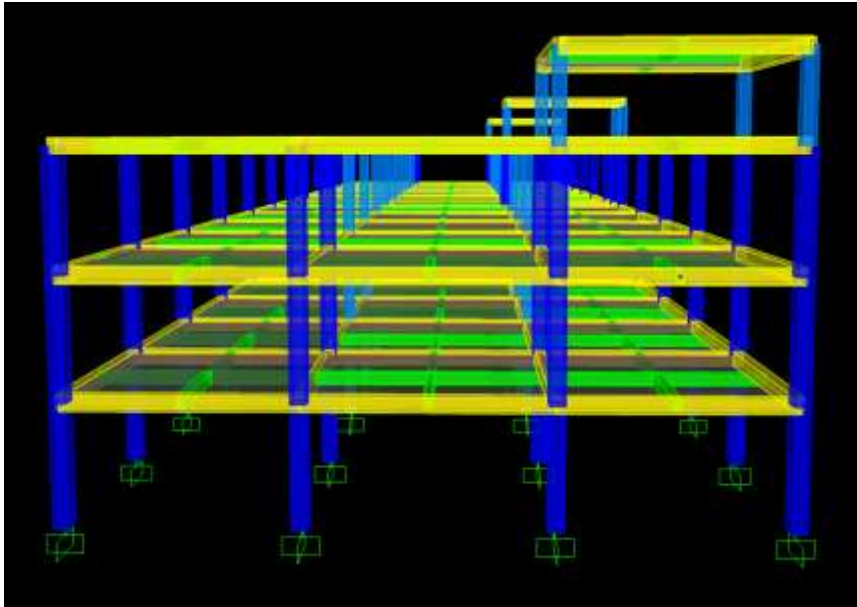
Tampak Depan

(Sumber: Pribadi)



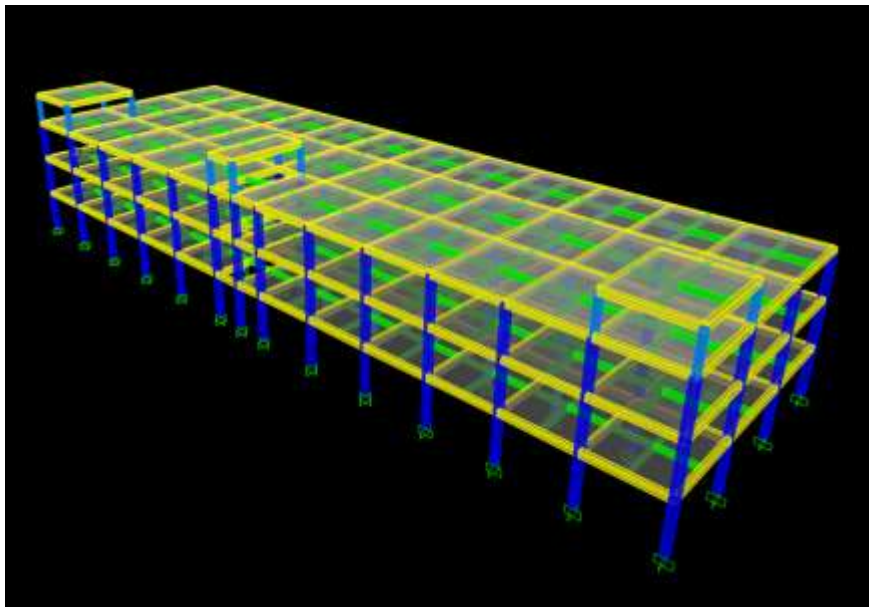
Tampak Belakang

(Sumber: Pribadi)



Tampak Samping

(Sumber: Pribadi)



Tampak Sudut

(Sumber: Pribadi)

Lampiran 4, Ilustrasi desain office

Ruang pertama sebagai pintu masuk adalah bagian lobi kantor yang terdapat meja FO (*front office*) sebagai penerima tamu, meja tunggu, pintu lift dan koridor yang terhubung ke setiap ruangan di lantai 1.



Ilustrasi lobi

(Sumber: *interiordesignid*)



Ilustrasi lift

(Sumber: *lifestyle bisnis*)

Pada lantai satu di sebelah kanan dari lobi terdapat koridor yang terhubung dengan ruang arsip dokumen perusahaan dan disebelah kiri terdapat ruang pertemuan (*conference room*).



Ilustrasi ruang arsip
(*Sumber: maglearningid*)



Ilustrasi ruang pertemuan
(*Sumber: ahmedabadmanagementassociation*)

Di lantai dua terdapat beberapa ruangan yang mendukung aktifitas karyawan seperti ruang kerja, ruang rapat, *cafeteria* dan ruang istirahat.



Ilustrasi ruang kerja

(Sumber: *ahmedabadmanagementassociation*)



Ilustrasi *cafeteria*

(Sumber: *ahmedabadmanagementassociation*)



Ilustrasi ruang istirahat
(Sumber: *kompas properti*)



Ilustrasi ruang rapat
(Sumber: *wework*)

Pada lantai tiga terdapat ruang direksi dan ruang kerja bagi karyawan dengan desain yang modern sehingga menghindarkan karyawan dari rasa jenuh.



Ilustrasi ruang direksi

(Sumber: pexels)



Ilustrasi ruang kerja

(Sumber: vecteezy)

Lampiran 5, Dokumentasi Pembangunan Office PT. Leea Footwear Indonesia



Foto bagian dalam



Foto lingkungan sekitar *Office*



Foto pemasangan plafond