

## DAFTAR PUSTAKA

- Anthony, W., Ginting, J. M., & Wibowo, P. H. (2022). Penilaian Simpang Tak Bersinyal Bundaran Jalan Duyung dan Jalan Raja Ali Haji Kota Batam Menggunakan Manual Kapasitas Jalan Indonesia (MKJI). *Jurnal Manajemen Teknologi dan Teknik Sipil*, 5(1). <https://doi.org/10.30737/jurmateks>
- Cahyono, M. S. D., Muhtadi, A., & Wibisino, R. E. (2019). Analisis Kinerja Simpang Tak Bersinyal di Simpang Mengkregeng Untuk Perencanaan Jalan Tol Kertosono-Kediri. *Ge-STRAM*, 2(2).
- Direktorat Jenderal Bina Marga. (1997). *Manual Kapasitas Jalan Indonesia (MKJI)*.
- Direktorat Jenderal Bina Marga. (2021). *Pedoman Desain Geometrik Jalan*.
- Direktorat Jenderal Bina Marga. (2024). *PEDOMAN PERENCANAAN TEKNIS GEOMETRIK SIMPANG* (Nomor 08).
- Hariyanto, Suraji, A., & Cakrawala, M. (2022). Evaluasi Kinerja Simpang Tiga Tak Bersinyal Jl. Muharto - Jl. Mayjen Sungkono – Jl. Raya Ki Ageng Gribig Kota Malang. *Siklus : Jurnal Teknik Sipil*, 8(1), 70–85. <https://doi.org/10.31849/siklus.v8i1.9339>
- Hasibuan, D. Y. F. C., & Muttaqin, M. Z. (2021). Analisis Kinerja Simpang Tak Bersinyal Persimpangan Pasar Sibuhuan, Kabupaten Padang Lawas, Sumatera Utara. *JURNAL SAINTIS*, 21(01), 53–60. [https://doi.org/10.25299/saintis.2021.vol21\(01\).6507](https://doi.org/10.25299/saintis.2021.vol21(01).6507)
- Kusmaryono, I. (2021). *Perencanaan Geometrik Jalan* (1 ed.).

- Lubis, M., Tarigan, G., Suharamadhan, A., & Batubara, H. (2022). ANALISA KINERJA SIMPANG TAK BERSINYAL JALAN KOL. YOS SUDARSO-JALAN PULAU SUMATERA DI KELURAHAN MABAR, KECAMATAN MEDAN DELI KOTA MEDAN. *Buletin Utama Teknik*, 17(2).
- Manembu, R. A., Butar-butur, S. H., & Manabung, H. (2023). Evaluasi Kinerja Simpang Tidak Bersinyal Menggunakan Metode MKJI 1997 (Studi Kasus : Persimpangan Jalan 14 Februari – Jalan Tololiu Supit – Jalan Babe Palar , Kota Manado). *Semrestek*, 95–107.
- Pedoman Pelaksanaan Kegiatan Manajemen Dan Rekayasa Lalu Lintas, Pub. L. No. PM 96 Tahun 2015 (2015).
- Prasetyanto, D. (2019). *Rekayasa Lalu Lintas Dan Keselamatan Jalan* (1 ed.). Itenas.
- Simanjuntak, J. O., Simanjuntak, N. I., & Harefa, O. I. (2022). Evaluasi Kinerja Simpang Tiga Tak Bersinyal. *Jurnal Teknik Sipil*, 1(2).
- Yusuf, M., Mustaqim, & Weimintoro. (2021). Analisis Dampak Lalu Lintas Pembangunan Pasar Seng Bumiayu. *Engineering*, 12(2).

## **LAMPIRAN**

## **LAMPIRAN 1**

Data Volume Kendaraan Penelitian

**VOLUME LALU LINTAS (SMP/JAM)**

Hari / Tanggal	: Sabtu, 10 Februari 2024
Surveyor	: Muchamad Sulton
Waktu	: 06.00 - 18.00 WIB
Cuaca	: Cerah
Arus Lalu Lintas	: Jl. Martoloyo (Arah Timur Ke Barat)



No	Waktu	Arah	Kendaraan				SMP				TOTAL	Volume Tersibuk			
			MC	LV	HV	UM	MC	LV	HV	UM					
			0,5	1	1,3	1	MC	LV	HV	UM					
1	06.00 - 06.15	ST	164	33	41	9	82	33	53.3	9	91.5	35	53.3	179.8	769.7
		RT	19	2	0	1	9.5	2	0	1					
2	06.15 - 06.30	ST	161	35	42	10	80.5	35	54.6	10	92	37	54.6	183.6	
		RT	23	2	0	9	11.5	2	0	9					
3	06.30 - 06.45	ST	131	52	48	10	65.5	52	62.4	10	76	53	62.4	191.4	
		RT	21	1	0	0	10.5	1	0	0					
4	06.45 - 07.00	ST	191	41	53	3	95.5	41	68.9	3	105	41	68.9	214.9	
		RT	19	0	0	2	9.5	0	0	2					
5	07.00 - 07.15	ST	220	48	57	9	110	48	74.1	9	119	49	74.1	242.1	1252.3
		RT	18	1	0	0	9	1	0	0					
6	07.15 - 07.30	ST	294	56	59	6	147	56	76.7	6	159.5	56	76.7	292.2	
		RT	25	0	0	0	12.5	0	0	0					
7	07.30 - 07.45	ST	382	49	44	7	191	49	57.2	7	207.5	51	57.2	315.7	
		RT	33	2	0	1	16.5	2	0	1					
8	07.45 - 08.00	ST	525	52	46	10	262.5	52	59.8	10	287.5	55	59.8	402.3	
		RT	50	3	0	1	25	3	0	1					
9	12.00 - 12.15	ST	209	129	54	3	104.5	129	70.2	3	120.5	131	70.2	321.7	1088.3
		RT	32	2	0	1	16	2	0	1					
10	12.15 - 12.30	ST	187	121	38	3	93.5	121	49.4	3	105.5	122	49.4	276.9	
		RT	24	1	0	1	12	1	0	1					
11	12.30 - 12.45	ST	156	88	40	3	78	88	52	3	88	91	52	231	
		RT	20	3	0	1	10	3	0	1					
12	12.45 - 13.00	ST	147	115	44	0	73.5	115	57.2	0	85.5	116	57.2	258.7	
		RT	24	1	0	5	12	1	0	5					
13	13.00 - 13.15	ST	177	104	67	1	88.5	104	87.1	1	97.5	108	87.1	292.6	1159.6
		RT	18	4	0	2	9	4	0	2					
14	13.15 - 13.30	ST	155	103	46	2	77.5	103	59.8	2	91.5	103	59.8	254.3	
		RT	28	0	0	0	14	0	0	0					
15	13.30 - 13.45	ST	178	106	63	0	89	106	81.9	0	105	107	81.9	293.9	
		RT	32	1	0	1	16	1	0	1					
16	13.45 - 14.00	ST	218	114	61	2	109	114	79.3	2	124.5	115	79.3	318.8	
		RT	31	1	0	1	15.5	1	0	1					
17	16.00 - 16.15	ST	283	101	39	3	141.5	101	50.7	3	163.5	104	50.7	318.2	1292.5
		RT	44	3	0	1	22	3	0	1					
18	16.15 - 16.30	ST	289	94	32	2	144.5	94	41.6	2	172.5	98	41.6	312.1	
		RT	56	4	0	6	28	4	0	6					
19	16.30 - 16.45	ST	305	104	40	1	152.5	104	52	1	176.5	106	53.3	335.8	
		RT	48	2	1	7	24	2	1.3	7					
20	16.45 - 17.00	ST	293	99	43	3	146.5	99	55.9	3	167.5	103	55.9	326.4	
		RT	42	4	0	2	21	4	0	2					
21	17.00 - 17.15	ST	279	94	47	4	139.5	94	61.1	4	160.5	95	61.1	316.6	1311.2
		RT	42	1	0	2	21	1	0	2					
22	17.15 - 17.30	ST	309	128	37	7	154.5	128	48.1	7	173	128	48.1	349.1	
		RT	37	0	0	5	18.5	0	0	5					
23	17.30 - 17.45	ST	271	122	38	2	135.5	122	49.4	2	155.5	124	49.4	328.9	
		RT	40	2	0	1	20	2	0	1					
24	17.45 - 18.00	ST	284	106	42	4	142	106	54.6	4	156	106	54.6	316.6	
		RT	28	0	0	2	14	0	0	2					

**VOLUME LALU LINTAS (SMP/JAM)**

Hari / Tanggal : Sabtu, 10 Februari 2024  
 Surveyor : Muchamad Sulton  
 Waktu : 06.00 - 18.00 WIB  
 Cuaca : Cerah  
 Arus Lalu Lintas : Jl. Martoloyo (Arah Barat Ke Timur)



No	Waktu	Arah	Kendaraan				SMP				TOTAL	Volume Tersibuk			
			MC	LV	HV	UM	MC	LV	HV	UM					
			0,5	1	1,3	1	MC	LV	HV	UM					
1	06.00 - 06.15	ST	144	55	34	1	72	55	44.2	1	79	55	44.2	178.2	799.6
		LT	14	0	0	2	7	0	0	2					
2	06.15 - 06.30	ST	130	40	52	0	65	40	67.6	0	77	42	67.6	186.6	
		LT	24	2	0	1	12	2	0	1					
3	06.30 - 06.45	ST	198	60	69	11	99	60	89.7	11	119.5	65	89.7	274.2	
		LT	41	5	0	4	20.5	5	0	4					
4	06.45 - 07.00	ST	116	35	42	1	58	35	54.6	1	70	36	54.6	160.6	
		LT	24	1	0	0	12	1	0	0					
5	07.00 - 07.15	ST	156	73	78	0	78	73	101.4	0	101.5	77	101.4	279.9	966.8
		LT	47	4	0	2	23.5	4	0	2					
6	07.15 - 07.30	ST	140	39	32	2	70	39	41.6	2	86.5	42	41.6	170.1	
		LT	33	3	0	2	16.5	3	0	2					
7	07.30 - 07.45	ST	181	49	52	5	90.5	49	67.6	5	101.5	54	67.6	223.1	
		LT	22	5	0	2	11	5	0	2					
8	07.45 - 08.00	ST	220	62	64	4	110	62	83.2	4	140.5	70	83.2	293.7	
		LT	61	8	0	2	30.5	8	0	2					
9	12.00 - 12.15	ST	165	88	56	5	82.5	88	72.8	5	100.5	92	72.8	265.3	1066.8
		LT	36	4	0	4	18	4	0	4					
10	12.15 - 12.30	ST	170	62	69	1	85	62	89.7	1	101.5	66	89.7	257.2	
		LT	33	4	0	1	16.5	4	0	1					
11	12.30 - 12.45	ST	159	82	75	1	79.5	82	97.5	1	93.5	89	97.5	280	
		LT	28	7	0	2	14	7	0	2					
12	12.45 - 13.00	ST	183	85	46	5	91.5	85	59.8	5	115.5	89	59.8	264.3	
		LT	48	4	0	1	24	4	0	1					
13	13.00 - 13.15	ST	153	99	67	1	76.5	99	87.1	1	95	104	87.1	286.1	1102.8
		LT	37	5	0	1	18.5	5	0	1					
14	13.15 - 13.30	ST	165	107	55	0	82.5	107	71.5	0	100.5	109	71.5	281	
		LT	36	2	0	2	18	2	0	2					
15	13.30 - 13.45	ST	143	97	54	4	71.5	97	70.2	4	89.5	99	71.5	260	
		LT	36	2	1	1	18	2	1.3	1					
16	13.45 - 14.00	ST	155	79	74	1	77.5	79	96.2	1	95.5	84	96.2	275.7	
		LT	36	5	0	1	18	5	0	1					
17	16.00 - 16.15	ST	321	96	80	3	160.5	96	104	3	195	103	104	402	1589.3
		LT	69	7	0	1	34.5	7	0	1					
18	16.15 - 16.30	ST	383	111	59	5	191.5	111	76.7	5	227	117	78	422	
		LT	71	6	1	0	35.5	6	1.3	0					
19	16.30 - 16.45	ST	312	100	64	5	156	100	83.2	5	187.5	103	83.2	373.7	
		LT	63	3	0	2	31.5	3	0	2					
20	16.45 - 17.00	ST	314	110	67	5	157	110	87.1	5	189.5	115	87.1	391.6	
		LT	65	5	0	0	32.5	5	0	0					
21	17.00 - 17.15	ST	342	101	68	4	171	101	88.4	4	201.5	105	88.4	394.9	1346.2
		LT	61	4	0	3	30.5	4	0	3					
22	17.15 - 17.30	ST	313	82	55	6	156.5	82	71.5	6	192	85	71.5	348.5	
		LT	71	3	0	2	35.5	3	0	2					
23	17.30 - 17.45	ST	259	66	52	1	129.5	66	67.6	1	157.5	72	67.6	297.1	
		LT	56	6	0	3	28	6	0	3					
24	17.45 - 18.00	ST	243	92	49	3	121.5	92	63.7	3	147	95	63.7	305.7	
		LT	51	3	0	5	25.5	3	0	5					

**VOLUME LALU LINTAS (SMP/JAM)**

Hari / Tanggal	: Sabtu, 10 Februari 2024
Surveyor	: Muchamad Sulton
Waktu	: 06.00 - 18.00 WIB
Cuaca	: Cerah
Arus Lalu Lintas	: Jl. Irian

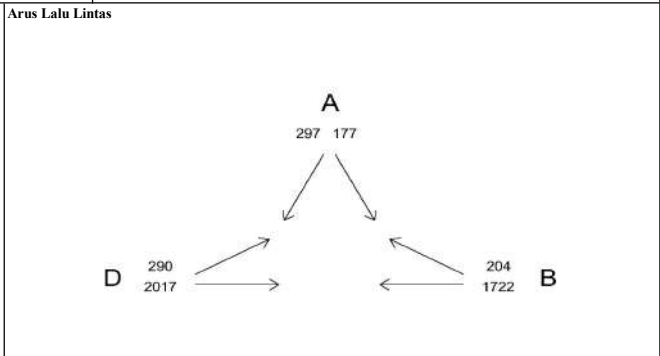
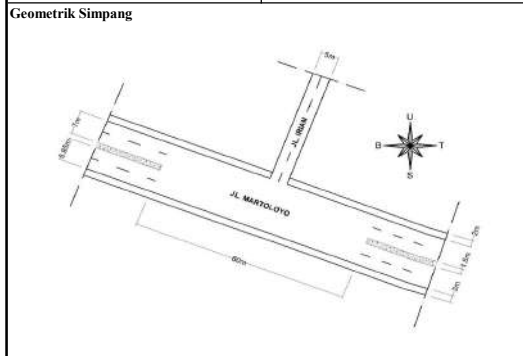


No	Waktu	Arah	Kendaraan				SMP				TOTAL	Volume Tersibuk			
			MC	LV	HV	UM	MC	LV	HV	UM					
			0,5	1	1,3	1	MC	LV	HV	UM					
1	06.00 - 06.15	RT	9	0	0	4	4,5	0	0	4	15,5	2	0	17,5	94,5
		LT	22	2	0	2	11	2	0	2					
2	06.15 - 06.30	RT	19	1	0	4	9,5	1	0	4	23	2	0	25	
		LT	27	1	0	5	13,5	1	0	5					
3	06.30 - 06.45	RT	30	0	0	7	15	0	0	7	31,5	2	0	33,5	
		LT	33	2	0	4	16,5	2	0	4					
4	06.45 - 07.00	RT	17	1	0	1	8,5	1	0	1	17,5	1	0	18,5	
		LT	18	0	0	0	9	0	0	0					
5	07.00 - 07.15	RT	19	1	0	3	9,5	1	0	3	19,5	1	0	20,5	133,5
		LT	20	0	0	3	10	0	0	3					
6	07.15 - 07.30	RT	26	1	0	2	13	1	0	2	28	3	0	31	
		LT	30	2	0	1	15	2	0	1					
7	07.30 - 07.45	RT	34	0	0	1	17	0	0	1	35	1	0	36	
		LT	36	1	0	1	18	1	0	1					
8	07.45 - 08.00	RT	26	2	0	2	13	2	0	2	41	5	0	46	
		LT	56	3	0	1	28	3	0	1					
9	12.00 - 12.15	RT	23	3	0	2	11,5	3	0	2	29	4	0	33	142,5
		LT	35	1	0	1	17,5	1	0	1					
10	12.15 - 12.30	RT	15	2	0	0	7,5	2	0	0	26,5	6	0	32,5	
		LT	38	4	0	1	19	4	0	1					
11	12.30 - 12.45	RT	25	2	0	4	12,5	2	0	4	29,5	3	0	32,5	
		LT	34	1	0	1	17	1	0	1					
12	12.45 - 13.00	RT	30	1	0	4	15	1	0	4	36,5	8	0	44,5	
		LT	43	7	0	1	21,5	7	0	1					
13	13.00 - 13.15	RT	27	5	0	0	13,5	5	0	0	29	9	0	38	135
		LT	31	4	0	0	15,5	4	0	0					
14	13.15 - 13.30	RT	19	7	0	0	9,5	7	0	0	29,5	9	0	38,5	
		LT	40	2	0	1	20	2	0	1					
15	13.30 - 13.45	RT	19	2	0	0	9,5	2	0	0	25	7	0	32	
		LT	31	5	0	2	15,5	5	0	2					
16	13.45 - 14.00	RT	22	1	0	1	11	1	0	1	21,5	5	0	26,5	
		LT	21	4	0	3	10,5	4	0	3					
17	16.00 - 16.15	RT	52	3	0	7	26	3	0	7	86	6	0	92	252
		LT	120	3	0	1	60	3	0	1					
18	16.15 - 16.30	RT	45	2	0	3	22,5	2	0	3	52	9	0	61	
		LT	59	7	0	0	29,5	7	0	0					
19	16.30 - 16.45	RT	29	4	0	0	14,5	4	0	0	46,5	10	0	56,5	
		LT	64	6	0	1	32	6	0	1					
20	16.45 - 17.00	RT	41	1	0	2	20,5	1	0	2	37,5	5	0	42,5	
		LT	34	4	0	1	17	4	0	1					
21	17.00 - 17.15	RT	29	3	1	0	14,5	3	1,3	0	38	5	1,3	44,3	180,8
		LT	47	2	0	4	23,5	2	0	4					
22	17.15 - 17.30	RT	44	2	0	6	22	2	0	6	45	4	0	49	
		LT	46	2	0	2	23	2	0	2					
23	17.30 - 17.45	RT	40	1	0	1	20	1	0	1	38,5	5	0	43,5	
		LT	37	4	0	0	18,5	4	0	0					
24	17.45 - 18.00	RT	41	2	0	2	20,5	2	0	2	38	6	0	44	
		LT	35	4	0	1	17,5	4	0	1					

Volume Lalu Lintas / Jam													
Waktu	Jalan	Arah	Kendaraan				SMP				Jumlah Kejadian	Total	Volume Tersibuk
			MC	LV	HV	UM	MC	LV	HV	UM			
							0.5	1	1.3	1			
<b>Sabtu, 10 Februari 2024</b>													
06.00 - 07.00	Minor A	QRT	75	2	0	16	37.5	2	0	16	93	55.5	1754.8
		QLT	100	5	0	11	50	5	0	11	116	66	
	Utama B	QST	647	161	184	32	323.5	161	239.2	32	1024	755.7	
		QRT	82	5	0	12	41	5	0	12	99	58	
	Utama D	QST	588	190	197	13	294	190	256.1	13	988	753.1	
		QLT	103	8	0	7	51.5	8	0	7	118	66.5	
07.00 - 08.00	Minor A	QRT	105	4	0	8	52.5	4	0	8	117	64.5	2419.6
		QLT	142	6	0	6	71	6	0	6	154	83	
	Utama B	QST	1421	205	206	32	710.5	205	267.8	32	1864	1215.3	
		QRT	126	6	0	2	63	6	0	2	134	71	
	Utama D	QST	697	223	226	11	348.5	223	293.8	11	1157	876.3	
		QLT	163	20	0	8	81.5	20	0	8	191	109.5	
12.00 - 13.00	Minor A	QRT	93	8	0	10	46.5	8	0	10	111	64.5	2348.6
		QLT	150	13	0	4	75	13	0	4	167	92	
	Utama B	QST	699	453	176	9	349.5	453	228.8	9	1337	1040.3	
		QRT	100	7	0	8	50	7	0	8	115	65	
	Utama D	QST	677	317	246	12	338.5	317	319.8	12	1252	987.3	
		QLT	145	19	0	8	72.5	19	0	8	172	99.5	
13.00 - 14.00	Minor A	QRT	87	15	0	1	43.5	15	0	1	103	59.5	2424.4
		QLT	123	15	0	6	61.5	15	0	6	144	82.5	
	Utama B	QST	728	427	237	5	364	427	308.1	5	1397	1104.1	
		QRT	109	6	0	4	54.5	6	0	4	119	64.5	
	Utama D	QST	616	382	250	6	308	382	325	6	1254	1021	
		QLT	145	14	1	5	72.5	14	1.3	5	165	92.8	
16.00 - 17.00	Minor A	QRT	167	10	0	12	83.5	10	0	12	189	105.5	3194.8
		QLT	277	20	0	3	138.5	20	0	3	300	161.5	
	Utama B	QST	1170	398	154	9	585	398	200.2	9	1731	1192.2	
		QRT	190	13	1	16	95	13	1.3	16	220	125.3	
	Utama D	QST	1330	417	270	18	665	417	351	18	2035	1451	
		QLT	268	21	1	3	134	21	1.3	3	293	159.3	
17.00 - 18.00	Minor A	QRT	154	8	1	9	77	8	1.3	9	172	95.3	2908.2
		QLT	165	12	0	7	82.5	12	0	7	184	101.5	
	Utama B	QST	1143	450	164	17	571.5	450	213.2	17	1774	1251.7	
		QRT	147	3	0	10	73.5	3	0	10	160	86.5	
	Utama D	QST	1157	341	224	14	578.5	341	291.2	14	1736	1224.7	
		QLT	239	16	0	13	119.5	16	0	13	268	148.5	
<b>Total</b>			<b>14328</b>	<b>4220</b>	<b>2538</b>	<b>367</b>	<b>7164</b>	<b>4220</b>	<b>3299.4</b>	<b>367</b>	<b>21453</b>	<b>15050.4</b>	<b>15050.4</b>



SIMPANG TAK BERSINYAL FORMULIR USIG-I: - GEOMETRI - ARUS LALU LINTAS	Tanggal: 10 Februari 2024	Ditangani Oleh: Muchamad Sulton
	Kota: Tegal	Propinsi: Jawa Tengah
	Jalan Utama: Jl. Martoloyo	
	Jalan Minor: Jl. Irian	
Soal: -	Periode: 16.00 - 17.00 WIB (Sore)	



Median Pada Jalan Utama	Sempit
-------------------------	--------

KOMPOSISI LALU LINTAS		LV% :		HV% :		MC% :		Faktor-smp		Faktor-k		Kendaraan Tak Bermotor (UM)
ARUS LALU LINTAS	Arah	Kendaraan Ringan (LV)		Kendaraan Berat (HV)		Sepeda Motor (MC)		Kendaraan Bermotor Total (MV)			Kendaraan Tak Bermotor (UM)	
Pendekat		Kend/jam	emp= 1,0 Smp/jam	Kend/jam	emp= 1,3 Smp/jam	Kend/jam	emp= 0,5 Smp/jam	Kend/jam	Smp/jam	Rasio Belok	Kend/jam	
Jl. Minor: A	LT	20	20	0	0	277	139	297	159	0.63	3	
	ST											
	RT	10	10	0	0	167	84	177	94	0.37	12	
	Total	30	30	0	0	444	222	474	252		15	
Jl. Minor Total		30	30	0	0	444	222	474	252		15	
Jl. Utama: B	LT											
	ST	398	398	154	200	1170	585	1722	1183		9	
	RT	13	13	1	1	190	95	204	109	0.08	16	
	Total	411	411	155	202	1360	680	1926	1293		25	
Jl. Utama: D	LT	21	21	1	1	268	134	290	156	0.10	3	
	ST	417	417	270	351	1330	665	2017	1433		18	
	RT											
	Total	438	438	271	352	1598	799	2307	1589		21	
Jl. Utama Total B+D		849	849	426	554	2958	1479	4233	2882		46	
Utama+Minor	LT	41	41	1	1.3	545	273	587	315	0.10	6	
	ST	815	815	424	551	2500	1250	3739	2616		27	
	RT	23	23	1	1.3	357	179	381	203	0.06	28	
Utama+Minor Total		879	879	426	554	3402	1701	4707	3134	0.17	61	
Rasio Jl. Minor / (Jl. Utama+Minor) Total									0.080	UM / MV :	0.013	

**VOLUME LALU LINTAS (SMP/JAM)**

Hari / Tanggal : Senin, 12 Februari 2024  
 Surveyor : Muchamad Sulton  
 Waktu : 06.00 - 18.00 WIB  
 Cuaca : Cerah  
 Arus Lalu Lintas : Jl. Martoloyo (Arah Timur Ke Barat)



No	Waktu	Arah	Kendaraan				SMP				MC	LV	HV	TOTAL	Volume Tersibuk
			MC	LV	HV	UM	MC	LV	HV	UM					
			0,5	1,0	1,3	1,0	0,5	1,0	1,3	1,0					
1	06.00 - 06.15	ST	233	33	37	6	116.5	33	48.1	6	126	35	48.1	209.1	2061.7
		RT	19	2	0	3	9.5	2	0	3					
2	06.15 - 06.30	ST	408	61	33	7	204	61	42.9	7	217.5	61	42.9	321.4	
		RT	27	0	0	6	13.5	0	0	6					
3	06.30 - 06.45	ST	970	147	54	5	485	147	70.2	5	540.5	148	70.2	758.7	
		RT	111	1	0	11	55.5	1	0	11					
4	06.45 - 07.00	ST	1022	145	45	9	511	145	58.5	9	568	146	58.5	772.5	
		RT	114	1	0	11	57	1	0	11					
5	07.00 - 07.15	ST	583	96	45	13	291.5	96	58.5	13	321.5	100	58.5	480	2197.8
		RT	60	4	0	6	30	4	0	6					
6	07.15 - 07.30	ST	665	110	59	9	332.5	110	76.7	9	364.5	111	76.7	552.2	
		RT	64	1	0	2	32	1	0	2					
7	07.30 - 07.45	ST	713	95	50	9	356.5	95	65	9	380.5	97	65	542.5	
		RT	48	2	0	1	24	2	0	1					
8	07.45 - 08.00	ST	859	110	37	7	429.5	110	48.1	7	463	112	48.1	623.1	
		RT	67	2	0	6	33.5	2	0	6					
9	12.00 - 12.15	ST	250	109	49	5	125	109	63.7	5	151	113	63.7	327.7	1326.8
		RT	52	4	0	3	26	4	0	3					
10	12.15 - 12.30	ST	276	116	64	6	138	116	83.2	6	162	119	83.2	364.2	
		RT	48	3	0	3	24	3	0	3					
11	12.30 - 12.45	ST	261	93	57	5	130.5	93	74.1	5	152	94	74.1	320.1	
		RT	43	1	0	2	21.5	1	0	2					
12	12.45 - 13.00	ST	244	83	61	3	122	83	79.3	3	150.5	85	79.3	314.8	
		RT	57	2	0	3	28.5	2	0	3					
13	13.00 - 13.15	ST	261	89	72	5	130.5	89	93.6	5	157	91	93.6	341.6	1494.5
		RT	53	2	0	2	26.5	2	0	2					
14	13.15 - 13.30	ST	324	103	71	4	162	103	92.3	4	195.5	107	93.6	396.1	
		RT	67	4	1	3	33.5	4	1.3	3					
15	13.30 - 13.45	ST	295	98	63	6	147.5	98	81.9	6	178	100	81.9	359.9	
		RT	61	2	0	2	30.5	2	0	2					
16	13.45 - 14.00	ST	306	111	78	2	153	111	101.4	2	182.5	113	101.4	396.9	
		RT	59	2	0	1	29.5	2	0	1					
17	16.00 - 16.15	ST	473	104	59	4	236.5	104	76.7	4	269.5	107	76.7	453.2	2064.9
		RT	66	3	0	5	33	3	0	5					
18	16.15 - 16.30	ST	597	97	61	5	298.5	97	79.3	5	330.5	99	79.3	508.8	
		RT	64	2	0	6	32	2	0	6					
19	16.30 - 16.45	ST	683	118	63	3	341.5	118	81.9	3	371	121	83.2	575.2	
		RT	59	3	1	5	29.5	3	1.3	5					
20	16.45 - 17.00	ST	578	110	69	3	289	110	89.7	3	323	115	89.7	527.7	
		RT	68	5	0	4	34	5	0	4					
21	17.00 - 17.15	ST	546	95	71	2	273	95	92.3	2	306	97	92.3	495.3	1920.8
		RT	66	2	0	2	33	2	0	2					
22	17.15 - 17.30	ST	641	136	62	6	320.5	136	80.6	6	349	137	80.6	566.6	
		RT	57	1	0	5	28.5	1	0	5					
23	17.30 - 17.45	ST	468	129	65	3	234	129	84.5	3	261	131	84.5	476.5	
		RT	54	2	0	2	27	2	0	2					
24	17.45 - 18.00	ST	352	111	58	4	176	111	75.4	4	195	112	75.4	382.4	
		RT	38	1	0	2	19	1	0	2					

**VOLUME LALU LINTAS (SMP/JAM)**

Hari / Tanggal : Senin, 12 Februari 2024  
 Surveyor : Muchamad Sulton  
 Waktu : 06.00 - 18.00 WIB  
 Cuaca : Cerah  
 Arus Lalu Lintas : Jl. Martoloyo (Arah Barat Ke Timur)



No	Waktu	Arah	Kendaraan				SMP				TOTAL	Volume Tersibuk			
			MC	LV	HV	UM	MC	LV	HV	UM					
			0,5	1,0	1,3	1,0	MC	LV	HV	UM					
1	06.00 - 06.15	ST	187	53	37	1	93.5	53	48.1	1	105.5	54	48.1	207.6	1403.7
		LT	24	1	0	1	12	1	0	1					
2	06.15 - 06.30	ST	263	61	33	4	131.5	61	42.9	4	154	61	42.9	257.9	
		LT	45	0	0	6	22.5	0	0	6					
3	06.30 - 06.45	ST	418	94	54	3	209	94	70.2	3	257.5	95	70.2	422.7	
		LT	97	1	0	3	48.5	1	0	3					
4	06.45 - 07.00	ST	546	127	45	5	273	127	58.5	5	329	128	58.5	515.5	
		LT	112	1	0	4	56	1	0	4					
5	07.00 - 07.15	ST	386	92	45	7	193	92	58.5	7	217.5	97	58.5	373	1663.8
		LT	49	5	0	6	24.5	5	0	6					
6	07.15 - 07.30	ST	439	114	59	4	219.5	114	76.7	4	247.5	116	76.7	440.2	
		LT	56	2	0	5	28	2	0	5					
7	07.30 - 07.45	ST	474	96	50	4	237	96	65	4	256	98	65	419	
		LT	38	2	0	1	19	2	0	1					
8	07.45 - 08.00	ST	497	111	37	4	248.5	111	48.1	4	270.5	113	48.1	431.6	
		LT	44	2	0	4	22	2	0	4					
9	12.00 - 12.15	ST	223	85	57	6	111.5	85	74.1	6	142.5	91	74.1	307.6	1276.7
		LT	62	6	0	5	31	6	0	5					
10	12.15 - 12.30	ST	246	91	64	4	123	91	83.2	4	152	94	83.2	329.2	
		LT	58	3	0	3	29	3	0	3					
11	12.30 - 12.45	ST	239	84	68	4	119.5	84	88.4	4	146	86	88.4	320.4	
		LT	53	2	0	2	26.5	2	0	2					
12	12.45 - 13.00	ST	228	73	75	3	114	73	97.5	3	146	76	97.5	319.5	
		LT	64	3	0	2	32	3	0	2					
13	13.00 - 13.15	ST	268	84	81	5	134	84	105.3	5	163	86	106.6	355.6	1552.1
		LT	58	2	1	1	29	2	1.3	1					
14	13.15 - 13.30	ST	293	107	79	3	146.5	107	102.7	3	182	112	102.7	396.7	
		LT	71	5	0	2	35.5	5	0	2					
15	13.30 - 13.45	ST	326	98	63	2	163	98	81.9	2	195	100	81.9	376.9	
		LT	64	2	0	1	32	2	0	1					
16	13.45 - 14.00	ST	331	114	83	1	165.5	114	107.9	1	199	116	107.9	422.9	
		LT	67	2	0	2	33.5	2	0	2					
17	16.00 - 16.15	ST	516	92	81	4	258	92	105.3	4	293.5	97	105.3	495.8	2196.7
		LT	71	5	0	4	35.5	5	0	4					
18	16.15 - 16.30	ST	583	103	87	5	291.5	103	113.1	5	325	106	113.1	544.1	
		LT	67	3	0	2	33.5	3	0	2					
19	16.30 - 16.45	ST	691	98	90	3	345.5	98	117	3	376	102	117	595	
		LT	61	4	0	2	30.5	4	0	2					
20	16.45 - 17.00	ST	603	94	96	3	301.5	94	124.8	3	338	99	124.8	561.8	
		LT	73	5	0	4	36.5	5	0	4					
21	17.00 - 17.15	ST	615	87	113	2	307.5	87	146.9	2	342.5	89	146.9	578.4	2015.3
		LT	70	2	0	2	35	2	0	2					
22	17.15 - 17.30	ST	724	131	93	4	362	131	120.9	4	383.5	132	120.9	636.4	
		LT	43	1	0	5	21.5	1	0	5					
23	17.30 - 17.45	ST	306	117	98	3	153	117	127.4	3	177	119	127.4	423.4	
		LT	48	2	0	2	24	2	0	2					
24	17.45 - 18.00	ST	321	95	77	4	160.5	95	100.1	4	181	96	100.1	377.1	
		LT	41	1	0	2	20.5	1	0	2					

**VOLUME LALU LINTAS (SMP/JAM)**

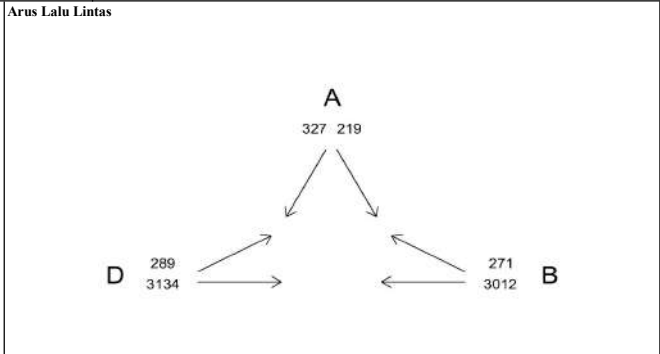
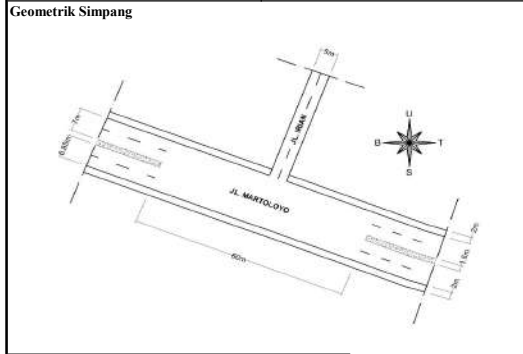
Hari / Tanggal : Senin, 12 Februari 2024  
 Surveyor : Muchamad Sulton  
 Waktu : 06.00 - 18.00 WIB  
 Cuaca : Cerah  
 Arus Lalu Lintas : Jl. Irian



No	Waktu	Arah	Kendaraan				SMP				TOTAL	Volume Tersibuk			
			MC	LV	HV	UM	MC	LV	HV	UM					
			0,5	1,0	1,3	1,0	MC	LV	HV	UM					
1	06.00 - 06.15	RT	20	0	0	1	10	0	0	1	23,5	1	0	24,5	231,5
		LT	27	1	0	0	13,5	1	0	0					
2	06.15 - 06.30	RT	24	0	0	2	12	0	0	2	32	1	0	33	
		LT	40	1	0	2	20	1	0	2					
3	06.30 - 06.45	RT	52	0	0	5	26	0	0	5	74,5	2	0	76,5	
		LT	97	2	0	7	48,5	2	0	7					
4	06.45 - 07.00	RT	87	0	0	4	43,5	0	0	4	96,5	1	0	97,5	
		LT	106	1	0	7	53	1	0	7					
5	07.00 - 07.15	RT	56	0	0	0	28	0	0	0	51,5	0	0	51,5	218
		LT	47	0	0	7	23,5	0	0	7					
6	07.15 - 07.30	RT	27	2	0	3	13,5	2	0	3	35	3	0	38	
		LT	43	1	0	2	21,5	1	0	2					
7	07.30 - 07.45	RT	52	0	0	5	26	0	0	5	60	2	0	62	
		LT	68	2	0	2	34	2	0	2					
8	07.45 - 08.00	RT	50	1	0	2	25	1	0	2	60,5	6	0	66,5	
		LT	71	5	0	2	35,5	5	0	2					
9	12.00 - 12.15	RT	26	4	0	4	13	4	0	4	33	5	0	38	186,8
		LT	40	1	0	2	20	1	0	2					
10	12.15 - 12.30	RT	32	2	0	5	16	2	0	5	39,5	4	0	43,5	
		LT	47	2	0	1	23,5	2	0	1					
11	12.30 - 12.45	RT	45	2	0	2	22,5	2	0	2	49	3	0	52	
		LT	53	1	0	1	26,5	1	0	1					
12	12.45 - 13.00	RT	43	2	1	3	21,5	2	1,3	3	46	6	1,3	53,3	
		LT	49	4	0	1	24,5	4	0	1					
13	13.00 - 13.15	RT	52	3	0	2	26	3	0	2	59,5	7	0	66,5	218,5
		LT	67	4	0	0	33,5	4	0	0					
14	13.15 - 13.30	RT	48	2	0	1	24	2	0	1	54	4	0	58	
		LT	60	2	0	1	30	2	0	1					
15	13.30 - 13.45	RT	36	1	0	3	18	1	0	3	40	4	0	44	
		LT	44	3	0	0	22	3	0	0					
16	13.45 - 14.00	RT	35	2	0	2	17,5	2	0	2	44	6	0	50	
		LT	53	4	0	3	26,5	4	0	3					
17	16.00 - 16.15	RT	62	3	0	7	31	3	0	7	88	7	0	95	285,5
		LT	114	4	0	4	57	4	0	4					
18	16.15 - 16.30	RT	54	1	0	3	27	1	0	3	61	6	0	67	
		LT	68	5	0	1	34	5	0	1					
19	16.30 - 16.45	RT	43	3	0	2	21,5	3	0	2	59,5	7	0	66,5	
		LT	76	4	0	1	38	4	0	1					
20	16.45 - 17.00	RT	51	2	0	3	25,5	2	0	3	52	5	0	57	
		LT	53	3	0	2	26,5	3	0	2					
21	17.00 - 17.15	RT	46	1	1	0	23	1	1,3	0	54	4	1,3	59,3	226,8
		LT	62	3	0	2	31	3	0	2					
22	17.15 - 17.30	RT	58	2	0	5	29	2	0	5	57,5	4	0	61,5	
		LT	57	2	0	2	28,5	2	0	2					
23	17.30 - 17.45	RT	39	1	0	1	19,5	1	0	1	42	6	0	48	
		LT	45	5	0	1	22,5	5	0	1					
24	17.45 - 18.00	RT	53	2	0	2	26,5	2	0	2	52	6	0	58	
		LT	51	4	0	1	25,5	4	0	1					

Volume Lalu Lintas / Jam													
Waktu	Jalan	Arah	Kendaraan				SMP				Jumlah Kejadian	Total	Volume Tersibuk
			MC	LV	HV	UM	MC	LV	HV	UM			
							0.5	1.0	1.3	1.0			
<b>Senin, 12 Februari 2024</b>													
06.00 - 07.00	Minor A	QRT	183	0	0	12	91.5	0	0	12	195	103.5	3809.9
		QLT	270	5	0	16	135	5	0	16	291	156	
	Utama B	QST	2633	386	169	27	1316.5	386	219.7	27	3215	1949.2	
		QRT	271	4	0	31	135.5	4	0	31	306	170.5	
	Utama D	QST	1414	335	169	13	707	335	219.7	13	1931	1274.7	
		QLT	278	3	0	14	139	3	0	14	295	156	
07.00 - 08.00	Minor A	QRT	185	3	0	10	92.5	3	0	10	198	105.5	4190.6
		QLT	229	8	0	13	114.5	8	0	13	250	135.5	
	Utama B	QST	2820	411	191	38	1410	411	248.3	38	3460	2107.3	
		QRT	239	9	0	15	119.5	9	0	15	263	143.5	
	Utama D	QST	1796	413	191	19	898	413	248.3	19	2419	1578.3	
		QLT	187	11	0	16	93.5	11	0	16	214	120.5	
12.00 - 13.00	Minor A	QRT	146	10	1	14	73	10	1.3	14	171	98.3	2868.3
		QLT	189	8	0	5	94.5	8	0	5	202	107.5	
	Utama B	QST	1031	401	231	19	515.5	401	300.3	19	1682	1235.8	
		QRT	200	10	0	11	100	10	0	11	221	121	
	Utama D	QST	936	333	264	17	468	333	343.2	17	1550	1161.2	
		QLT	237	14	0	12	118.5	14	0	12	263	144.5	
13.00 - 14.00	Minor A	QRT	171	8	0	8	85.5	8	0	8	187	101.5	3319.1
		QLT	224	13	0	4	112	13	0	4	241	129	
	Utama B	QST	1186	401	284	17	593	401	369.2	17	1888	1380.2	
		QRT	240	10	1	8	120	10	1.3	8	259	139.3	
	Utama D	QST	1218	403	306	11	609	403	397.8	11	1938	1420.8	
		QLT	260	11	1	6	130	11	1.3	6	278	148.3	
16.00 - 17.00	Minor A	QRT	210	9	0	15	105	9	0	15	234	129	4632.1
		QLT	311	16	0	8	155.5	16	0	8	335	179.5	
	Utama B	QST	2331	429	252	15	1165.5	429	327.6	15	3027	1937.1	
		QRT	257	13	1	20	128.5	13	1.3	20	291	162.8	
	Utama D	QST	2393	387	354	15	1196.5	387	460.2	15	3149	2058.7	
		QLT	272	17	0	12	136	17	0	12	301	165	
17.00 - 18.00	Minor A	QRT	196	6	1	8	98	6	1.3	8	211	113.3	4226.9
		QLT	215	14	0	6	107.5	14	0	6	235	127.5	
	Utama B	QST	2007	471	256	15	1003.5	471	332.8	15	2749	1822.3	
		QRT	215	6	0	11	107.5	6	0	11	232	124.5	
	Utama D	QST	1966	430	381	13	983	430	495.3	13	2790	1921.3	
		QLT	202	6	0	11	101	6	0	11	219	118	
<b>Total</b>			<b>27118</b>	<b>5014</b>	<b>3053</b>	<b>505</b>	<b>13559</b>	<b>5014</b>	<b>3968.9</b>	<b>505</b>	<b>35690</b>	<b>23046.9</b>	<b>23046.9</b>

SIMPANG TAK BERSINYAL FORMULIR USIG-I: - GEOMETRI - ARUS LALU LINTAS	Tanggal: 12 Februari 2024	Ditangani Oleh: Muchamad Sulton
	Kota: Tegal	Propinsi: Jawa Tengah
	Jalan Utama: Jl. Martoloyo	
	Jalan Minor: Jl. Irian	
	Soal: -	Periode: 16.00 - 17.00 WIB (Sore)



Median Pada Jalan Utama	Sempit
-------------------------	--------

KOMPOSISI LALU LINTAS		LV% :		HV% :		MC% :		Faktor-smp		Faktor-k	
ARUS LALU LINTAS		Kendaraan Ringan (LV)		Kendaraan Berat (HV)		Sepeda Motor (MC)		Kendaraan Bermotor Total (MV)			Kendaraan Tak Bermotor (UM)
Pendekat	Arah	Kend/jam	emp= 1,0 Smp/jam	Kend/jam	emp= 1,3 Smp/jam	Kend/jam	emp= 0,5 Smp/jam	Kend/jam	Smp/jam	Rasio Belok	Kend/jam
		Jl. Minor: A	LT	16	16	0	0	311	156	327	172
	ST										
	RT	9	9	0	0	210	105	219	114	0.40	15
	Total	25	25	0	0	521	261	546	285.5		23
Jl. Minor Total		25	25	0	0	521	260.5	546	285.5		23
Jl. Utama: B	LT										
	ST	429	429	252	328	2331	1166	3012	1922		15
	RT	13	13	1	1	257	129	271	143	0.07	20
	Total	442	442	253	329	2588	1294	3283	2065		35
Jl. Utama: D	LT	17	17	0	0	272	136	289	153	0.07	12
	ST	387	387	354	460	2393	1197	3134	2044		15
	RT										
	Total	404	404	354	460	2665	1332.5	3423	2197		27
Jl. Utama Total B+D		846	846	607	789	5253	2626.5	6706	4262		62
Utama+Minor	LT	33	33	0	0	583	292	616	325	0.07	20
	ST	816	816	606	788	4724	2362	6146	3966		30
	RT	22	22	1	1.3	467	234	490	257	0.06	35
Utama+Minor Total		871	871	607	789	5774	2887	7252	4547	0.13	85
Rasio Jl. Minor / (Jl. Utama+Minor) Total									0.063	UM / MV :	0.012

**VOLUME LALU LINTAS (SMP/JAM)**

Hari / Tanggal : Selasa, 13 Februari 2024  
 Surveyor : Muchamad Sulton  
 Waktu : 06.00 - 18.00 WIB  
 Cuaca : Cerah  
 Arus Lalu Lintas : Jl. Martoloyo (Arah Timur Ke Barat)



No	Waktu	Arah	Kendaraan				SMP				TOTAL	Volume Tersibuk			
			MC	LV	HV	UM	MC	LV	HV	UM					
			0,5	1,0	1,3	1,0	MC	LV	HV	UM					
1	06.00 - 06.15	ST	238	29	36	5	119	29	46.8	5	131	30	46.8	207.8	2085.1
		RT	24	1	0	4	12	1	0	4					
2	06.15 - 06.30	ST	397	63	33	6	198.5	63	42.9	6	214	64	42.9	320.9	
		RT	31	1	0	6	15.5	1	0	6					
3	06.30 - 06.45	ST	965	157	49	4	482.5	157	63.7	4	543	158	63.7	764.7	
		RT	121	1	0	12	60.5	1	0	12					
4	06.45 - 07.00	ST	1013	152	54	10	506.5	152	70.2	10	567.5	154	70.2	791.7	
		RT	122	2	0	9	61	2	0	9					
5	07.00 - 07.15	ST	584	101	47	11	292	101	61.1	11	323.5	104	61.1	488.6	2247.5
		RT	63	3	0	7	31.5	3	0	7					
6	07.15 - 07.30	ST	678	97	63	8	339	97	81.9	8	369.5	98	81.9	549.4	
		RT	61	1	0	3	30.5	1	0	3					
7	07.30 - 07.45	ST	721	110	58	10	360.5	110	75.4	10	386	112	75.4	573.4	
		RT	51	2	0	2	25.5	2	0	2					
8	07.45 - 08.00	ST	854	122	42	7	427	122	54.6	7	456.5	125	54.6	636.1	
		RT	59	3	0	5	29.5	3	0	5					
9	12.00 - 12.15	ST	254	124	53	6	127	124	68.9	6	157.5	129	68.9	355.4	1346.5
		RT	61	5	0	4	30.5	5	0	4					
10	12.15 - 12.30	ST	283	107	67	5	141.5	107	87.1	5	161	109	87.1	357.1	
		RT	39	2	0	2	19.5	2	0	2					
11	12.30 - 12.45	ST	247	89	61	4	123.5	89	79.3	4	147	91	79.3	317.3	
		RT	47	2	0	1	23.5	2	0	1					
12	12.45 - 13.00	ST	254	92	54	4	127	92	70.2	4	153.5	93	70.2	316.7	
		RT	53	1	0	3	26.5	1	0	3					
13	13.00 - 13.15	ST	269	88	78	4	134.5	88	101.4	4	162	92	102.7	356.7	1520
		RT	55	4	1	2	27.5	4	1.3	2					
14	13.15 - 13.30	ST	331	95	69	5	165.5	95	89.7	5	202	97	89.7	388.7	
		RT	73	2	0	3	36.5	2	0	3					
15	13.30 - 13.45	ST	303	103	66	5	151.5	103	85.8	5	178.5	104	85.8	368.3	
		RT	54	1	0	1	27	1	0	1					
16	13.45 - 14.00	ST	297	118	81	2	148.5	118	105.3	2	180	121	105.3	406.3	
		RT	63	3	0	2	31.5	3	0	2					
17	16.00 - 16.15	ST	474	111	55	5	237	111	71.5	5	265.5	115	71.5	452	2054.5
		RT	57	4	0	6	28.5	4	0	6					
18	16.15 - 16.30	ST	589	93	59	4	294.5	93	76.7	4	330	95	76.7	501.7	
		RT	71	2	0	5	35.5	2	0	5					
19	16.30 - 16.45	ST	685	124	67	4	342.5	124	87.1	4	371	126	87.1	584.1	
		RT	57	2	0	4	28.5	2	0	4					
20	16.45 - 17.00	ST	583	103	63	2	291.5	103	81.9	2	326.5	107	83.2	516.7	
		RT	70	4	1	6	35	4	1.3	6					
21	17.00 - 17.15	ST	552	88	76	3	276	88	98.8	3	310	89	98.8	497.8	1934
		RT	68	1	0	3	34	1	0	3					
22	17.15 - 17.30	ST	647	146	69	6	323.5	146	89.7	6	347.5	148	89.7	585.2	
		RT	48	2	0	5	24	2	0	5					
23	17.30 - 17.45	ST	463	135	54	2	231.5	135	70.2	2	260.5	136	70.2	466.7	
		RT	58	1	0	3	29	1	0	3					
24	17.45 - 18.00	ST	355	108	61	3	177.5	108	79.3	3	196	109	79.3	384.3	
		RT	37	1	0	2	18.5	1	0	2					

**VOLUME LALU LINTAS (SMP/JAM)**

Hari / Tanggal	: Selasa, 13 Februari 2024
Surveyor	: Muchamad Sulton
Waktu	: 06.00 - 18.00 WIB
Cuaca	: Cerah
Arus Lalu Lintas	: Jl. Martoloyo (Arah Barat Ke Timur)



No	Waktu	Arah	Kendaraan				SMP				TOTAL	Volume Tersibuk			
			MC	LV	HV	UM	MC	LV	HV	UM					
			0,5	1,0	1,3	1,0	MC	LV	HV	UM					
1	06.00 - 06.15	ST	196	64	32	1	98	64	41.6	1	111	64	41.6	216.6	1452.8
		LT	26	0	0	0	13	0	0	0					
2	06.15 - 06.30	ST	271	59	36	3	135.5	59	46.8	3	159.5	60	46.8	266.3	
		LT	48	1	0	5	24	1	0	5					
3	06.30 - 06.45	ST	427	102	61	2	213.5	102	79.3	2	258	103	79.3	440.3	
		LT	89	1	0	3	44.5	1	0	3					
4	06.45 - 07.00	ST	563	132	42	4	281.5	132	54.6	4	342	133	54.6	529.6	
		LT	121	1	0	5	60.5	1	0	5					
5	07.00 - 07.15	ST	376	97	48	6	188	97	62.4	6	215	101	62.4	378.4	1679.1
		LT	54	4	0	5	27	4	0	5					
6	07.15 - 07.30	ST	447	124	69	4	223.5	124	89.7	4	255	126	89.7	470.7	
		LT	63	2	0	6	31.5	2	0	6					
7	07.30 - 07.45	ST	471	87	43	3	235.5	87	55.9	3	255	88	55.9	398.9	
		LT	39	1	0	1	19.5	1	0	1					
8	07.45 - 08.00	ST	503	106	37	3	251.5	106	48.1	3	275	108	48.1	431.1	
		LT	47	2	0	4	23.5	2	0	4					
9	12.00 - 12.15	ST	218	87	64	7	109	87	83.2	7	138	92	83.2	313.2	1322.6
		LT	58	5	0	4	29	5	0	4					
10	12.15 - 12.30	ST	248	93	72	3	124	93	93.6	3	156	95	93.6	344.6	
		LT	64	2	0	4	32	2	0	4					
11	12.30 - 12.45	ST	247	86	75	5	123.5	86	97.5	5	150.5	89	97.5	337	
		LT	54	3	0	3	27	3	0	3					
12	12.45 - 13.00	ST	231	77	81	2	115.5	77	105.3	2	143.5	79	105.3	327.8	
		LT	56	2	0	1	28	2	0	1					
13	13.00 - 13.15	ST	271	87	87	4	135.5	87	113.1	4	167.5	90	114.4	371.9	1583.8
		LT	64	3	1	1	32	3	1.3	1					
14	13.15 - 13.30	ST	304	112	74	2	152	112	96.2	2	189.5	116	96.2	401.7	
		LT	75	4	0	3	37.5	4	0	3					
15	13.30 - 13.45	ST	327	102	63	2	163.5	102	81.9	2	194	105	81.9	380.9	
		LT	61	3	0	1	30.5	3	0	1					
16	13.45 - 14.00	ST	329	117	86	1	164.5	117	111.8	1	198.5	119	111.8	429.3	
		LT	68	2	0	2	34	2	0	2					
17	16.00 - 16.15	ST	462	97	84	5	231	97	109.2	5	269	101	109.2	479.2	2191.2
		LT	76	4	0	3	38	4	0	3					
18	16.15 - 16.30	ST	633	108	91	4	316.5	108	118.3	4	348	112	118.3	578.3	
		LT	63	4	0	1	31.5	4	0	1					
19	16.30 - 16.45	ST	641	93	103	4	320.5	93	133.9	4	349	96	133.9	578.9	
		LT	57	3	0	3	28.5	3	0	3					
20	16.45 - 17.00	ST	551	89	116	2	275.5	89	150.8	2	310	94	150.8	554.8	
		LT	69	5	0	3	34.5	5	0	3					
21	17.00 - 17.15	ST	601	89	125	3	300.5	89	162.5	3	332	91	162.5	585.5	2041.2
		LT	63	2	0	1	31.5	2	0	1					
22	17.15 - 17.30	ST	738	141	89	3	369	141	115.7	3	390	143	115.7	648.7	
		LT	42	2	0	5	21	2	0	5					
23	17.30 - 17.45	ST	323	127	93	4	161.5	127	120.9	4	182	128	120.9	430.9	
		LT	41	1	0	2	20.5	1	0	2					
24	17.45 - 18.00	ST	332	83	82	5	166	83	106.6	5	184.5	85	106.6	376.1	
		LT	37	2	0	2	18.5	2	0	2					



**VOLUME LALU LINTAS (SMP/JAM)**

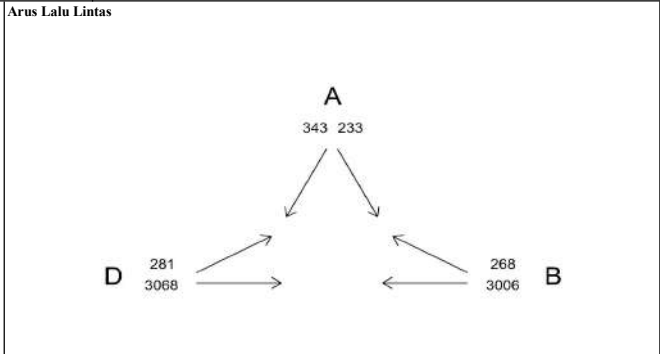
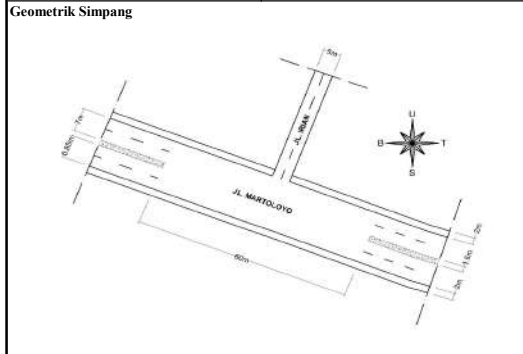
Hari / Tanggal	: Selasa, 13 Februari 2024
Surveyor	: Muchamad Sulton
Waktu	: 06.00 - 18.00 WIB
Cuaca	: Cerah
Arus Lalu Lintas	: Jl. Irian



No	Waktu	Arah	Kendaraan				SMP				TOTAL	Volume Tersibuk			
			MC	LV	HV	UM	MC	LV	HV	UM					
			0,5	1,0	1,3	1,0	MC	LV	HV	UM					
1	06.00 - 06.15	RT	22	0	0	1	11	0	0	1	26,5	2	0	28,5	235
		LT	31	2	0	1	15,5	2	0	1					
2	06.15 - 06.30	RT	26	0	0	2	13	0	0	2	32	1	0	33	
		LT	38	1	0	1	19	1	0	1					
3	06.30 - 06.45	RT	49	0	0	4	24,5	0	0	4	71,5	2	0	73,5	
		LT	94	2	0	6	47	2	0	6					
4	06.45 - 07.00	RT	86	0	0	5	43	0	0	5	98	2	0	100	
		LT	110	2	0	7	55	2	0	7					
5	07.00 - 07.15	RT	61	0	0	1	30,5	0	0	1	57,5	1	0	58,5	230
		LT	54	1	0	6	27	1	0	6					
6	07.15 - 07.30	RT	33	2	0	4	16,5	2	0	4	40	3	0	43	
		LT	47	1	0	2	23,5	1	0	2					
7	07.30 - 07.45	RT	47	0	0	6	23,5	0	0	6	54,5	2	0	56,5	
		LT	62	2	0	3	31	2	0	3					
8	07.45 - 08.00	RT	54	2	0	2	27	2	0	2	66	6	0	72	
		LT	78	4	0	1	39	4	0	1					
9	12.00 - 12.15	RT	31	3	0	5	15,5	3	0	5	35	5	0	40	206,8
		LT	39	2	0	2	19,5	2	0	2					
10	12.15 - 12.30	RT	36	3	0	4	18	3	0	4	45	5	0	50	
		LT	54	2	0	2	27	2	0	2					
11	12.30 - 12.45	RT	47	1	0	3	23,5	1	0	3	55	3	0	58	
		LT	63	2	0	1	31,5	2	0	1					
12	12.45 - 13.00	RT	46	2	0	4	23	2	0	4	52,5	5	1,3	58,8	
		LT	59	3	1	1	29,5	3	1,3	1					
13	13.00 - 13.15	RT	46	2	0	2	23	2	0	2	57	6	0	63	217,5
		LT	68	4	0	1	34	4	0	1					
14	13.15 - 13.30	RT	49	2	0	2	24,5	2	0	2	56	4	0	60	
		LT	63	2	0	1	31,5	2	0	1					
15	13.30 - 13.45	RT	39	2	0	2	19,5	2	0	2	43	6	0	49	
		LT	47	4	0	0	23,5	4	0	0					
16	13.45 - 14.00	RT	34	1	0	1	17	1	0	1	40,5	5	0	45,5	
		LT	47	4	0	2	23,5	4	0	2					
17	16.00 - 16.15	RT	59	4	0	7	29,5	4	0	7	92	7	0	99	300,3
		LT	125	3	0	5	62,5	3	0	5					
18	16.15 - 16.30	RT	57	2	0	4	28,5	2	0	4	65	6	0	71	
		LT	73	4	0	2	36,5	4	0	2					
19	16.30 - 16.45	RT	45	2	0	1	22,5	2	0	1	63	5	0	68	
		LT	81	3	0	2	40,5	3	0	2					
20	16.45 - 17.00	RT	63	1	0	4	31,5	1	0	4	56	5	1,3	62,3	
		LT	49	4	1	3	24,5	4	1,3	3					
21	17.00 - 17.15	RT	47	1	0	0	23,5	1	0	0	55	3	0	58	232
		LT	63	2	0	1	31,5	2	0	1					
22	17.15 - 17.30	RT	57	1	0	5	28,5	1	0	5	59	4	0	63	
		LT	61	3	0	3	30,5	3	0	3					
23	17.30 - 17.45	RT	46	1	0	1	23	1	0	1	49	5	0	54	
		LT	52	4	0	2	26	4	0	2					
24	17.45 - 18.00	RT	48	3	0	2	24	3	0	2	50	7	0	57	
		LT	52	4	0	1	26	4	0	1					

Volume Lalu Lintas / Jam													
Waktu	Jalan	Arah	Kendaraan				SMP				Jumlah Kejadian	Total	Volume Tersibuk
			MC	LV	HV	UM	MC	LV	HV	UM			
							0.5	1.0	1.3	1.0			
Selasa, 13 Februari 2024													
06.00 - 07.00	Minor A	QRT	183	0	0	12	91.5	0	0	12	195	103.5	3878.9
		QLT	273	7	0	15	136.5	7	0	15	295	158.5	
	Utama B	QST	2613	401	172	25	1306.5	401	223.6	25	3211	1956.1	
		QRT	298	5	0	31	149	5	0	31	334	185	
	Utama D	QST	1457	357	171	10	728.5	357	222.3	10	1995	1317.8	
		QLT	284	3	0	13	142	3	0	13	300	158	
07.00 - 08.00	Minor A	QRT	195	4	0	13	97.5	4	0	13	212	114.5	4266.6
		QLT	241	8	0	12	120.5	8	0	12	261	140.5	
	Utama B	QST	2837	430	210	36	1418.5	430	273	36	3513	2157.5	
		QRT	234	9	0	17	117	9	0	17	260	143	
	Utama D	QST	1797	414	197	16	898.5	414	256.1	16	2424	1584.6	
		QLT	203	9	0	16	101.5	9	0	16	228	126.5	
12.00 - 13.00	Minor A	QRT	160	9	0	16	80	9	0	16	185	105	2955.9
		QLT	215	9	1	6	107.5	9	1.3	6	231	123.8	
	Utama B	QST	1038	412	235	19	519	412	305.5	19	1704	1255.5	
		QRT	200	10	0	10	100	10	0	10	220	120	
	Utama D	QST	944	343	292	17	472	343	379.6	17	1596	1211.6	
		QLT	232	12	0	12	116	12	0	12	256	140	
13.00 - 14.00	Minor A	QRT	168	7	0	7	84	7	0	7	182	98	3372.3
		QLT	225	14	0	4	112.5	14	0	4	243	130.5	
	Utama B	QST	1200	404	294	16	600	404	382.2	16	1914	1402.2	
		QRT	245	10	1	8	122.5	10	1.3	8	264	141.8	
	Utama D	QST	1231	418	310	9	615.5	418	403	9	1968	1445.5	
		QLT	268	12	1	7	134	12	1.3	7	288	154.3	
16.00 - 17.00	Minor A	QRT	224	9	0	16	112	9	0	16	249	137	4635
		QLT	328	14	1	12	164	14	1.3	12	355	191.3	
	Utama B	QST	2331	431	244	15	1165.5	431	317.2	15	3021	1928.7	
		QRT	255	12	1	21	127.5	12	1.3	21	289	161.8	
	Utama D	QST	2287	387	394	15	1143.5	387	512.2	15	3083	2057.7	
		QLT	265	16	0	10	132.5	16	0	10	291	158.5	
17.00 - 18.00	Minor A	QRT	198	6	0	8	99	6	0	8	212	113	4274.2
		QLT	228	13	0	7	114	13	0	7	248	134	
	Utama B	QST	2017	477	260	14	1008.5	477	338	14	2768	1837.5	
		QRT	211	5	0	13	105.5	5	0	13	229	123.5	
	Utama D	QST	1994	440	389	15	997	440	505.7	15	2838	1957.7	
		QLT	183	7	0	10	91.5	7	0	10	200	108.5	
<b>Total</b>			<b>27262</b>	<b>5124</b>	<b>3173</b>	<b>503</b>	<b>13631</b>	<b>5124</b>	<b>4124.9</b>	<b>503</b>	<b>36062</b>	<b>23382.9</b>	<b>23382.9</b>

SIMPANG TAK BERSINYAL FORMULIR USIG-I: - GEOMETRI - ARUS LALU LINTAS	Tanggal: 13 Februari 2024	Ditangani Oleh: Muchamad Sulton
	Kota: Tegal	Propinsi: Jawa Tengah
	Jalan Utama: Jl. Martoloyo	
	Jalan Minor: Jl. Irian	
	Soal: -	Periode: 16.00 - 17.00 WIB (Sore)



Median Pada Jalan Utama	Sempit
-------------------------	--------

KOMPOSISI LALU LINTAS		LV% :		HV% :		MC% :		Faktor-smp		Faktor-k		Kendaraan Tak Bermotor (UM) Kend/jam
ARUS LALU LINTAS	Arah	Kendaraan Ringan (LV)		Kendaraan Berat (HV)		Sepeda Motor (MC)		Kendaraan Bermotor Total (MV)		Rasio Belok		
Pendekat		Kend/jam	emp= 1,0 Smp/jam	Kend/jam	emp= 1,3 Smp/jam	Kend/jam	emp= 0,5 Smp/jam	Kend/jam	Smp/jam			
Jl. Minor: A	LT	14	14	1	1	328	164	343	179	0.60	12	
	ST											
	RT	9	9	0	0	224	112	233	121	0.40	16	
	Total	23	23	1	1.3	552	276	576	300.3		28	
Jl. Minor Total		23	23	1	1.3	552	276	576	300.3		28	
Jl. Utama: B	LT											
	ST	431	431	244	317	2331	1166	3006	1914		15	
	RT	12	12	1	1	255	128	268	141	0.07	21	
	Total	443	443	245	319	2586	1293	3274	2055		36	
Jl. Utama: D	LT	16	16	0	0	265	133	281	149	0.07	10	
	ST	387	387	394	512	2287	1144	3068	2043		15	
	RT											
	Total	403	403	394	512	2552	1276	3349	2191		25	
Jl. Utama Total B+D		846	846	639	831	5138	2569	6623	4246		61	
Utama+Minor	LT	30	30	1	1.3	593	297	624	328	0.07	22	
	ST	818	818	638	829	4618	2309	6074	3956		30	
	RT	21	21	1	1.3	479	240	501	262	0.06	37	
Utama+Minor Total		869	869	640	832	5690	2845	7199	4546	0.13	89	
Rasio Jl. Minor / (Jl. Utama+Minor) Total									0.066	UM / MV :	0.012	

**VOLUME LALU LINTAS (SMP/JAM)**

Hari / Tanggal : Jum'at, 16 Februari 2024  
 Surveyor : Muchamad Sulton  
 Waktu : 06.00 - 18.00 WIB  
 Cuaca : Cerah  
 Arus Lalu Lintas : Jl. Martoloyo (Arah Timur Ke Barat)



No	Waktu	Arah	Kendaraan				SMP				TOTAL	Volume Tersibuk			
			MC	LV	HV	UM	MC	LV	HV	UM					
			0,5	1,0	1,3	1,0	MC	LV	HV	UM					
1	06.00 - 06.15	ST	224	36	32	4	112	36	41.6	4	123.5	36	41.6	201.1	2039.2
		RT	23	0	0	3	11.5	0	0	3					
2	06.15 - 06.30	ST	386	71	46	5	193	71	59.8	5	207.5	73	59.8	340.3	
		RT	29	2	0	6	14.5	2	0	6					
3	06.30 - 06.45	ST	897	142	63	3	448.5	142	81.9	3	507.5	143	81.9	732.4	
		RT	118	1	0	9	59	1	0	9					
4	06.45 - 07.00	ST	984	136	58	9	492	136	75.4	9	551	139	75.4	765.4	
		RT	118	3	0	8	59	3	0	8					
5	07.00 - 07.15	ST	627	98	53	10	313.5	98	68.9	10	343	102	68.9	513.9	2311.1
		RT	59	4	0	6	29.5	4	0	6					
6	07.15 - 07.30	ST	715	93	69	7	357.5	93	89.7	7	391.5	95	89.7	576.2	
		RT	68	2	0	4	34	2	0	4					
7	07.30 - 07.45	ST	724	117	57	9	362	117	74.1	9	390	120	74.1	584.1	
		RT	56	3	0	3	28	3	0	3					
8	07.45 - 08.00	ST	839	124	43	6	419.5	124	55.9	6	453	128	55.9	636.9	
		RT	67	4	0	4	33.5	4	0	4					
9	12.00 - 12.15	ST	184	85	56	5	92	85	72.8	5	118	87	72.8	277.8	1071.4
		RT	52	2	0	5	26	2	0	5					
10	12.15 - 12.30	ST	237	68	48	4	118.5	68	62.4	4	135	70	62.4	267.4	
		RT	33	2	0	3	16.5	2	0	3					
11	12.30 - 12.45	ST	174	72	52	5	87	72	67.6	5	108.5	73	67.6	249.1	
		RT	43	1	0	2	21.5	1	0	2					
12	12.45 - 13.00	ST	188	77	67	3	94	77	87.1	3	110	80	87.1	277.1	
		RT	32	3	0	4	16	3	0	4					
13	13.00 - 13.15	ST	248	83	74	4	124	83	96.2	4	146.5	86	96.2	328.7	1437.7
		RT	45	3	0	3	22.5	3	0	3					
14	13.15 - 13.30	ST	283	92	77	4	141.5	92	100.1	4	170.5	94	100.1	364.6	
		RT	58	2	0	4	29	2	0	4					
15	13.30 - 13.45	ST	296	98	59	5	148	98	76.7	5	168.5	99	76.7	344.2	
		RT	41	1	0	2	20.5	1	0	2					
16	13.45 - 14.00	ST	316	103	79	1	158	103	102.7	1	192.5	105	102.7	400.2	
		RT	69	2	0	2	34.5	2	0	2					
17	16.00 - 16.15	ST	454	119	58	5	227	119	75.4	5	254	122	75.4	451.4	2170.1
		RT	54	3	0	5	27	3	0	5					
18	16.15 - 16.30	ST	547	106	65	3	273.5	106	84.5	3	311.5	108	84.5	504	
		RT	76	2	0	6	38	2	0	6					
19	16.30 - 16.45	ST	736	135	71	4	368	135	92.3	4	396	138	92.3	626.3	
		RT	56	3	0	5	28	3	0	5					
20	16.45 - 17.00	ST	694	113	68	3	347	113	88.4	3	382	118	88.4	588.4	
		RT	70	5	0	5	35	5	0	5					
21	17.00 - 17.15	ST	647	94	83	4	323.5	94	107.9	4	354.5	96	107.9	558.4	2075.6
		RT	62	2	0	3	31	2	0	3					
22	17.15 - 17.30	ST	689	158	73	7	344.5	158	94.9	7	371.5	161	94.9	627.4	
		RT	54	3	0	5	27	3	0	5					
23	17.30 - 17.45	ST	532	134	58	4	266	134	75.4	4	290	136	75.4	501.4	
		RT	48	2	0	2	24	2	0	2					
24	17.45 - 18.00	ST	374	97	63	3	187	97	81.9	3	208.5	98	81.9	388.4	
		RT	43	1	0	2	21.5	1	0	2					

**VOLUME LALU LINTAS (SMP/JAM)**

Hari / Tanggal : Jum'at, 16 Februari 2024  
 Surveyor : Muchamad Sulton  
 Waktu : 06.00 - 18.00 WIB  
 Cuaca : Cerah  
 Arus Lalu Lintas : Jl. Martoloyo (Arah Barat Ke Timur)



No	Waktu	Arah	Kendaraan				SMP				TOTAL	Volume Tersibuk			
			MC	LV	HV	UM	MC	LV	HV	UM					
			0,5	1,0	1,3	1,0	MC	LV	HV	UM					
1	06.00 - 06.15	ST	178	57	27	2	89	57	35.1	2	100.5	58	35.1	193.6	1400.7
		LT	23	1	0	1	11.5	1	0	1					
2	06.15 - 06.30	ST	254	63	32	2	127	63	41.6	2	147.5	65	41.6	254.1	
		LT	41	2	0	4	20.5	2	0	4					
3	06.30 - 06.45	ST	388	94	57	3	194	94	74.1	3	240	96	74.1	410.1	
		LT	92	2	0	5	46	2	0	5					
4	06.45 - 07.00	ST	539	153	48	3	269.5	153	62.4	3	326.5	154	62.4	542.9	
		LT	114	1	0	5	57	1	0	5					
5	07.00 - 07.15	ST	392	104	56	5	196	104	72.8	5	219	109	72.8	400.8	1702.3
		LT	46	5	0	4	23	5	0	4					
6	07.15 - 07.30	ST	439	117	63	4	219.5	117	81.9	4	249.5	120	81.9	451.4	
		LT	60	3	0	6	30	3	0	6					
7	07.30 - 07.45	ST	482	91	51	4	241	91	66.3	4	262.5	92	66.3	420.8	
		LT	43	1	0	2	21.5	1	0	2					
8	07.45 - 08.00	ST	514	96	41	3	257	96	53.3	3	278	98	53.3	429.3	
		LT	42	2	0	3	21	2	0	3					
9	12.00 - 12.15	ST	176	53	42	4	88	53	54.6	4	106.5	58	54.6	219.1	986.4
		LT	37	5	0	6	18.5	5	0	6					
10	12.15 - 12.30	ST	168	43	35	2	84	43	45.5	2	98.5	44	45.5	188	
		LT	29	1	0	2	14.5	1	0	2					
11	12.30 - 12.45	ST	226	65	47	3	113	65	61.1	3	134.5	67	61.1	262.6	
		LT	43	2	0	2	21.5	2	0	2					
12	12.45 - 13.00	ST	265	79	59	4	132.5	79	76.7	4	159	81	76.7	316.7	
		LT	53	2	0	2	26.5	2	0	2					
13	13.00 - 13.15	ST	273	86	74	5	136.5	86	96.2	5	160.5	90	97.5	348	1518.5
		LT	48	4	1	2	24	4	1.3	2					
14	13.15 - 13.30	ST	292	94	82	2	146	94	106.6	2	180.5	97	106.6	384.1	
		LT	69	3	0	4	34.5	3	0	4					
15	13.30 - 13.45	ST	317	117	68	2	158.5	117	88.4	2	185.5	121	89.7	396.2	
		LT	54	4	1	2	27	4	1.3	2					
16	13.45 - 14.00	ST	322	93	79	2	161	93	102.7	2	192.5	95	102.7	390.2	
		LT	63	2	0	1	31.5	2	0	1					
17	16.00 - 16.15	ST	327	87	92	5	163.5	87	119.6	5	197.5	93	119.6	410.1	1962.1
		LT	68	6	0	4	34	6	0	4					
18	16.15 - 16.30	ST	508	96	86	4	254	96	111.8	4	291.5	101	111.8	504.3	
		LT	75	5	0	3	37.5	5	0	3					
19	16.30 - 16.45	ST	528	108	121	3	264	108	157.3	3	285.5	111	157.3	553.8	
		LT	43	3	0	6	21.5	3	0	6					
20	16.45 - 17.00	ST	463	92	103	3	231.5	92	133.9	3	263	97	133.9	493.9	
		LT	63	5	0	3	31.5	5	0	3					
21	17.00 - 17.15	ST	647	84	127	2	323.5	84	165.1	2	359.5	87	165.1	611.6	2131
		LT	72	3	0	2	36	3	0	2					
22	17.15 - 17.30	ST	711	158	93	3	355.5	158	120.9	3	383.5	161	120.9	665.4	
		LT	56	3	0	4	28	3	0	4					
23	17.30 - 17.45	ST	357	136	106	3	178.5	136	137.8	3	202.5	138	137.8	478.3	
		LT	48	2	0	2	24	2	0	2					
24	17.45 - 18.00	ST	326	86	84	3	163	86	109.2	3	178.5	88	109.2	375.7	
		LT	31	2	0	3	15.5	2	0	3					

**VOLUME LALU LINTAS (SMP/JAM)**

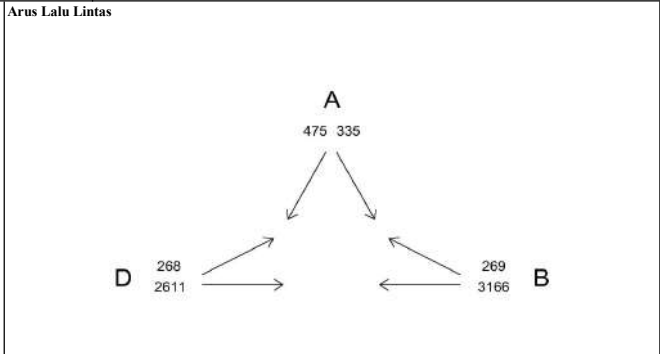
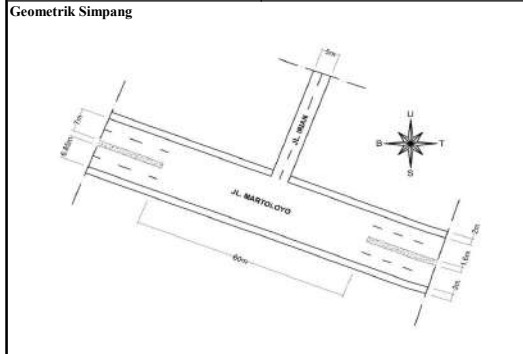
Hari / Tanggal	: Jum'at, 16 Februari 2024
Surveyor	: Muchamad Sulton
Waktu	: 06.00 - 18.00 WIB
Cuaca	: Cerah
Arus Lalu Lintas	: Jl. Irian



No	Waktu	Arah	Kendaraan				SMP				MC	LV	HV	TOTAL	Volume Tersibuk
			MC	LV	HV	UM	MC	LV	HV	UM					
			0,5	1,0	1,3	1,0	0,5	1,0	1,3	1,0					
1	06.00 - 06.15	RT	26	0	0	2	13	0	0	2	30,5	2	0	32,5	251
		LT	35	2	0	2	17,5	2	0	2					
2	06.15 - 06.30	RT	24	0	0	3	12	0	0	3	33,5	2	0	35,5	
		LT	43	2	0	1	21,5	2	0	1					
3	06.30 - 06.45	RT	58	1	0	5	29	1	0	5	81	3	0	84	
		LT	104	2	0	5	52	2	0	5					
4	06.45 - 07.00	RT	85	1	0	4	42,5	1	0	4	96	3	0	99	
		LT	107	2	0	6	53,5	2	0	6					
5	07.00 - 07.15	RT	69	0	0	2	34,5	0	0	2	61	2	0	63	246
		LT	53	2	0	7	26,5	2	0	7					
6	07.15 - 07.30	RT	38	1	0	5	19	1	0	5	42,5	3	0	45,5	
		LT	47	2	0	3	23,5	2	0	3					
7	07.30 - 07.45	RT	52	1	0	4	26	1	0	4	56,5	4	0	60,5	
		LT	61	3	0	3	30,5	3	0	3					
8	07.45 - 08.00	RT	58	2	0	1	29	2	0	1	71	6	0	77	
		LT	84	4	0	2	42	4	0	2					
9	12.00 - 12.15	RT	27	2	0	2	13,5	2	0	2	30	3	0	33	149
		LT	33	1	0	1	16,5	1	0	1					
10	12.15 - 12.30	RT	24	0	0	2	12	0	0	2	25	0	0	25	
		LT	26	0	0	1	13	0	0	1					
11	12.30 - 12.45	RT	32	1	0	4	16	1	0	4	36,5	2	0	38,5	
		LT	41	1	0	2	20,5	1	0	2					
12	12.45 - 13.00	RT	45	2	0	5	22,5	2	0	5	48,5	4	0	52,5	
		LT	52	2	0	3	26	2	0	3					
13	13.00 - 13.15	RT	57	3	0	3	28,5	3	0	3	65,5	7	0	72,5	238,5
		LT	74	4	0	2	37	4	0	2					
14	13.15 - 13.30	RT	59	1	0	2	29,5	1	0	2	65,5	3	0	68,5	
		LT	72	2	0	2	36	2	0	2					
15	13.30 - 13.45	RT	46	2	0	1	23	2	0	1	49	5	0	54	
		LT	52	3	0	1	26	3	0	1					
16	13.45 - 14.00	RT	32	2	0	2	16	2	0	2	37,5	6	0	43,5	
		LT	43	4	0	1	21,5	4	0	1					
17	16.00 - 16.15	RT	85	5	0	5	42,5	5	0	5	120	8	0	128	418,8
		LT	155	3	0	6	77,5	3	0	6					
18	16.15 - 16.30	RT	81	3	0	5	40,5	3	0	5	93	6	0	99	
		LT	105	3	0	3	52,5	3	0	3					
19	16.30 - 16.45	RT	66	4	0	3	33	4	0	3	92	6	1,3	99,3	
		LT	118	2	1	1	59	2	1,3	1					
20	16.45 - 17.00	RT	89	2	0	3	44,5	2	0	3	86,5	6	0	92,5	
		LT	84	4	0	3	42	4	0	3					
21	17.00 - 17.15	RT	53	3	0	2	26,5	3	0	2	59,5	5	0	64,5	251
		LT	66	2	0	1	33	2	0	1					
22	17.15 - 17.30	RT	63	2	0	4	31,5	2	0	4	70,5	5	0	75,5	
		LT	78	3	0	3	39	3	0	3					
23	17.30 - 17.45	RT	56	1	0	2	28	1	0	2	52,5	4	0	56,5	
		LT	49	3	0	1	24,5	3	0	1					
24	17.45 - 18.00	RT	51	2	0	1	25,5	2	0	1	49,5	5	0	54,5	
		LT	48	3	0	2	24	3	0	2					

Volume Lalu Lintas / Jam													
Waktu	Jalan	Arah	Kendaraan				SMP				Jumlah Kejadian	Total	Volume Tersibuk
			MC	LV	HV	UM	MC	LV	HV	UM			
							0.5	1.0	1.3	1.0			
<b>Jum'at, 16 Februari 2024</b>													
06.00 - 07.00	Minor A	QRT	193	2	0	14	96.5	2	0	12	209	110.5	3788.9
		QLT	289	8	0	14	144.5	8	0	14	311	166.5	
	Utama B	QST	2491	385	199	21	1245.5	385	258.7	21	3096	1910.2	
		QRT	288	6	0	26	144	6	0	26	320	176	
	Utama D	QST	1359	367	164	10	679.5	367	213.2	10	1900	1269.7	
		QLT	270	6	0	15	135	6	0	15	291	156	
07.00 - 08.00	Minor A	QRT	217	4	0	12	108.5	4	0	12	233	124.5	4366.4
		QLT	245	11	0	15	122.5	11	0	15	271	148.5	
	Utama B	QST	2905	432	222	32	1452.5	432	288.6	32	3591	2205.1	
		QRT	250	13	0	17	125	13	0	17	280	155	
	Utama D	QST	1827	408	211	16	913.5	408	274.3	16	2462	1611.8	
		QLT	191	11	0	15	95.5	11	0	15	217	121.5	
12.00 - 13.00	Minor A	QRT	128	5	0	13	64	5	0	13	146	82	2282.8
		QLT	152	4	0	7	76	4	0	7	163	87	
	Utama B	QST	783	302	223	17	391.5	302	289.9	17	1325	1000.4	
		QRT	160	8	0	14	80	8	0	14	182	102	
	Utama D	QST	835	240	183	13	417.5	240	237.9	13	1271	908.4	
		QLT	162	10	0	12	81	10	0	12	184	103	
13.00 - 14.00	Minor A	QRT	194	8	0	8	97	8	0	8	210	113	3253.7
		QLT	241	13	0	6	120.5	13	0	6	260	139.5	
	Utama B	QST	1143	376	289	14	571.5	376	375.7	14	1822	1337.2	
		QRT	213	8	0	11	106.5	8	0	11	232	125.5	
	Utama D	QST	1204	390	303	11	602	390	393.9	11	1908	1396.9	
		QLT	234	13	2	9	117	13	2.6	9	258	141.6	
16.00 - 17.00	Minor A	QRT	321	14	0	16	160.5	14	0	16	351	190.5	4647
		QLT	462	12	1	13	231	12	1.3	13	488	257.3	
	Utama B	QST	2431	473	262	15	1215.5	473	340.6	15	3181	2044.1	
		QRT	256	13	0	21	128	13	0	21	290	162	
	Utama D	QST	1826	383	402	15	913	383	522.6	15	2626	1833.6	
		QLT	249	19	0	16	124.5	19	0	16	284	159.5	
17.00 - 18.00	Minor A	QRT	223	8	0	9	111.5	8	0	9	240	128.5	4525.6
		QLT	241	11	0	7	120.5	11	0	7	259	138.5	
	Utama B	QST	2242	483	277	18	1121	483	360.1	18	3020	1982.1	
		QRT	207	8	0	12	103.5	8	0	12	227	123.5	
	Utama D	QST	2041	464	410	11	1020.5	464	533	11	2926	2028.5	
		QLT	207	10	0	11	103.5	10	0	11	228	124.5	
<b>Total</b>			<b>26680</b>	<b>4928</b>	<b>3148</b>	<b>506</b>	<b>13340</b>	<b>4928</b>	<b>4092.4</b>	<b>504</b>	<b>35262</b>	<b>22864.4</b>	<b>22864.4</b>

SIMPANG TAK BERSINYAL FORMULIR USIG-I: - GEOMETRI - ARUS LALU LINTAS	Tanggal: 16 Februari 2024	Ditangani Oleh: Muchamad Sulton
	Kota: Tegal	Propinsi: Jawa Tengah
	Jalan Utama: Jl. Martoloyo	
	Jalan Minor: Jl. Irian	
	Soal: -	Periode: 16.00 - 17.00 WIB (Sore)



KOMPOSISI LALU LINTAS		LV% :		HV% :		MC% :		Faktor-smp		Faktor-k	
ARUS LALU LINTAS	Arah	Kendaraan Ringan (LV)		Kendaraan Berat (HV)		Sepeda Motor (MC)		Kendaraan Bermotor Total (MV)		Kendaraan Tak Bermotor (UM)	
Pendekat		Kend/jam	emp= 1,0 Smp/jam	Kend/jam	emp= 1,3 Smp/jam	Kend/jam	emp= 0,5 Smp/jam	Kend/jam	Smp/jam	Rasio Belok	Kend/jam
Jl. Minor: A	LT	12	12	1	1	462	231	475	244	0.58	13
	ST										
	RT	14	14	0	0	321	161	335	175	0.42	16
	Total	26	26	1	1.3	783	392	810	418.8		29
Jl. Minor Total		26	26	1	1.3	783	391.5	810	418.8		29
Jl. Utama: B	LT										
	ST	473	473	262	341	2431	1216	3166	2029		15
	RT	13	13	0	0	256	128	269	141	0.06	21
	Total	486	486	262	341	2687	1343.5	3435	2170		36
Jl. Utama: D	LT	19	19	0	0	249	125	268	144	0.07	16
	ST	383	383	402	523	1826	913	2611	1819		15
	RT										
	Total	402	402	402	523	2075	1037.5	2879	1962		31
Jl. Utama Total B+D		888	888	664	863	4762	2381	6314	4132		67
Utama+Minor	LT	31	31	1	1.3	711	356	743	388	0.09	29
	ST	856	856	664	863	4257	2128.5	5777	3848		30
	RT	27	27	0	0	577	289	604	316	0.07	37
Utama+Minor Total		914	914	665	865	5545	2772.5	7124	4551	0.15	96
Rasio Jl. Minor / (Jl. Utama+Minor) Total									0.092	UM / MV :	0.013



**VOLUME LALU LINTAS (SMP/JAM)**

Hari / Tanggal	: Sabtu, 17 Februari 2024
Surveyor	: Muchamad Sulton
Waktu	: 06.00 - 18.00 WIB
Cuaca	: Cerah
Arus Lalu Lintas	: Jl. Martoloyo (Arah Timur Ke Barat)



No	Waktu	Arah	Kendaraan				SMP				TOTAL	Volume Tersibuk			
			MC	LV	HV	UM	MC	LV	HV	UM					
			0,5	1	1,3	1	MC	LV	HV	UM					
1	06.00 - 06.15	ST	186	28	38	12	93	28	49.4	12	104.5	30	49.4	183.9	856.4
		RT	23	2	0	2	11.5	2	0	2					
2	06.15 - 06.30	ST	178	37	46	9	89	37	59.8	9	102.5	40	59.8	202.3	
		RT	27	3	0	10	13.5	3	0	10					
3	06.30 - 06.45	ST	153	54	53	10	76.5	54	68.9	10	89	56	68.9	213.9	
		RT	25	2	0	3	12.5	2	0	3					
4	06.45 - 07.00	ST	231	47	61	5	115.5	47	79.3	5	129	48	79.3	256.3	
		RT	27	1	0	4	13.5	1	0	4					
5	07.00 - 07.15	ST	229	52	52	13	114.5	52	67.6	13	133.5	54	67.6	255.1	1333.6
		RT	38	2	0	3	19	2	0	3					
6	07.15 - 07.30	ST	316	61	59	6	158	61	76.7	6	175	62	76.7	313.7	
		RT	34	1	0	3	17	1	0	3					
7	07.30 - 07.45	ST	423	55	48	8	211.5	55	62.4	8	234	57	62.4	353.4	
		RT	45	2	0	2	22.5	2	0	2					
8	07.45 - 08.00	ST	544	52	43	11	272	52	55.9	11	300.5	55	55.9	411.4	
		RT	57	3	0	3	28.5	3	0	3					
9	12.00 - 12.15	ST	221	126	67	4	110.5	126	87.1	4	123	127	87.1	337.1	1147.6
		RT	25	1	0	1	12.5	1	0	1					
10	12.15 - 12.30	ST	204	119	43	3	102	119	55.9	3	116	121	55.9	292.9	
		RT	28	2	0	2	14	2	0	2					
11	12.30 - 12.45	ST	178	110	38	4	89	110	49.4	4	99.5	112	49.4	260.9	
		RT	21	2	0	1	10.5	2	0	1					
12	12.45 - 13.00	ST	163	97	49	0	81.5	97	63.7	0	95	98	63.7	256.7	
		RT	27	1	0	2	13.5	1	0	2					
13	13.00 - 13.15	ST	171	103	61	3	85.5	103	79.3	3	95.5	105	79.3	279.8	1152.3
		RT	20	2	0	0	10	2	0	0					
14	13.15 - 13.30	ST	165	93	58	2	82.5	93	75.4	2	98	94	75.4	267.4	
		RT	31	1	0	3	15.5	1	0	3					
15	13.30 - 13.45	ST	183	89	69	1	91.5	89	89.7	1	109.5	90	89.7	289.2	
		RT	36	1	0	0	18	1	0	0					
16	13.45 - 14.00	ST	236	98	63	2	118	98	81.9	2	134	100	81.9	315.9	
		RT	32	2	0	1	16	2	0	1					
17	16.00 - 16.15	ST	292	97	40	5	146	97	52	5	165	101	52	318	1286.7
		RT	38	4	0	3	19	4	0	3					
18	16.15 - 16.30	ST	283	89	36	3	141.5	89	46.8	3	170.5	92	46.8	309.3	
		RT	58	3	0	7	29	3	0	7					
19	16.30 - 16.45	ST	311	101	39	2	155.5	101	50.7	2	176.5	103	52	331.5	
		RT	42	2	1	6	21	2	1.3	6					
20	16.45 - 17.00	ST	296	95	48	4	148	95	62.4	4	167.5	98	62.4	327.9	
		RT	39	3	0	3	19.5	3	0	3					
21	17.00 - 17.15	ST	281	98	58	4	140.5	98	75.4	4	163	101	75.4	339.4	1331.2
		RT	45	3	0	4	22.5	3	0	4					
22	17.15 - 17.30	ST	303	118	41	8	151.5	118	53.3	8	167.5	119	53.3	339.8	
		RT	32	1	0	7	16	1	0	7					
23	17.30 - 17.45	ST	279	127	36	3	139.5	127	46.8	3	160.5	129	46.8	336.3	
		RT	42	2	0	2	21	2	0	2					
24	17.45 - 18.00	ST	287	106	39	4	143.5	106	50.7	4	158	107	50.7	315.7	
		RT	29	1	0	3	14.5	1	0	3					

**VOLUME LALU LINTAS (SMP/JAM)**

Hari / Tanggal	: Sabtu, 17 Februari 2024
Surveyor	: Muchamad Sulton
Waktu	: 06.00 - 18.00 WIB
Cuaca	: Cerah
Arus Lalu Lintas	: Jl. Martoloyo (Arah Barat Ke Timur)



No	Waktu	Arah	Kendaraan				SMP				TOTAL	Volume Tersibuk			
			MC	LV	HV	UM	MC	LV	HV	UM					
			0,5	1	1,3	1	MC	LV	HV	UM					
1	06.00 - 06.15	ST	163	67	37	2	81.5	67	48.1	2	90.5	68	48.1	206.6	927.3
		LT	18	1	0	3	9	1	0	3					
2	06.15 - 06.30	ST	174	52	56	3	87	52	72.8	3	101	55	72.8	228.8	
		LT	28	3	0	2	14	3	0	2					
3	06.30 - 06.45	ST	216	61	63	12	108	61	81.9	12	127.5	66	81.9	275.4	
		LT	39	5	0	5	19.5	5	0	5					
4	06.45 - 07.00	ST	169	56	45	2	84.5	56	58.5	2	100	58	58.5	216.5	
		LT	31	2	0	1	15.5	2	0	1					
5	07.00 - 07.15	ST	188	85	79	2	94	85	102.7	2	115	88	102.7	305.7	1103.5
		LT	42	3	0	3	21	3	0	3					
6	07.15 - 07.30	ST	163	59	52	1	81.5	59	67.6	1	96	63	67.6	226.6	
		LT	29	4	0	2	14.5	4	0	2					
7	07.30 - 07.45	ST	207	64	68	4	103.5	64	88.4	4	115.5	70	88.4	273.9	
		LT	24	6	0	3	12	6	0	3					
8	07.45 - 08.00	ST	236	78	51	4	118	78	66.3	4	146	85	66.3	297.3	
		LT	56	7	0	2	28	7	0	2					
9	12.00 - 12.15	ST	153	75	63	4	76.5	75	81.9	4	92.5	78	83.2	253.7	1059
		LT	32	3	1	3	16	3	1.3	3					
10	12.15 - 12.30	ST	169	68	76	2	84.5	68	98.8	2	98.5	73	98.8	270.3	
		LT	28	5	0	1	14	5	0	1					
11	12.30 - 12.45	ST	153	92	62	1	76.5	92	80.6	1	92	98	80.6	270.6	
		LT	31	6	0	2	15.5	6	0	2					
12	12.45 - 13.00	ST	194	81	48	3	97	81	62.4	3	116	86	62.4	264.4	
		LT	38	5	0	2	19	5	0	2					
13	13.00 - 13.15	ST	143	104	73	1	71.5	104	94.9	1	92	107	94.9	293.9	1069.3
		LT	41	3	0	2	20.5	3	0	2					
14	13.15 - 13.30	ST	174	93	54	0	87	93	70.2	0	103.5	95	70.2	268.7	
		LT	33	2	0	2	16.5	2	0	2					
15	13.30 - 13.45	ST	138	87	46	3	69	87	59.8	3	87	90	59.8	236.8	
		LT	36	3	0	1	18	3	0	1					
16	13.45 - 14.00	ST	147	75	78	2	73.5	75	101.4	2	89.5	79	101.4	269.9	
		LT	32	4	0	1	16	4	0	1					
17	16.00 - 16.15	ST	379	87	78	4	189.5	87	101.4	4	223.5	92	101.4	416.9	1632
		LT	68	5	0	2	34	5	0	2					
18	16.15 - 16.30	ST	417	104	62	4	208.5	104	80.6	4	246.5	108	80.6	435.1	
		LT	76	4	0	2	38	4	0	2					
19	16.30 - 16.45	ST	348	95	67	6	174	95	87.1	6	205.5	99	87.1	391.6	
		LT	63	4	0	3	31.5	4	0	3					
20	16.45 - 17.00	ST	322	117	58	4	161	117	75.4	4	190	123	75.4	388.4	
		LT	58	6	0	1	29	6	0	1					
21	17.00 - 17.15	ST	294	93	63	3	147	93	81.9	3	180	96	81.9	357.9	1291.3
		LT	66	3	0	4	33	3	0	4					
22	17.15 - 17.30	ST	308	76	56	5	154	76	72.8	5	191	78	72.8	341.8	
		LT	74	2	0	4	37	2	0	4					
23	17.30 - 17.45	ST	246	68	51	2	123	68	66.3	2	149.5	73	66.3	288.8	
		LT	53	5	0	3	26.5	5	0	3					
24	17.45 - 18.00	ST	234	98	46	2	117	98	59.8	2	141	102	59.8	302.8	
		LT	48	4	0	4	24	4	0	4					

**VOLUME LALU LINTAS (SMP/JAM)**

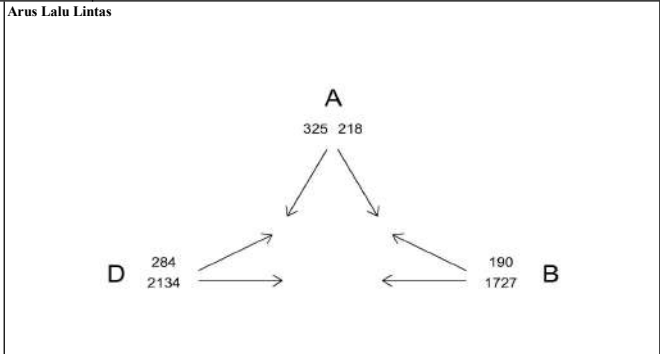
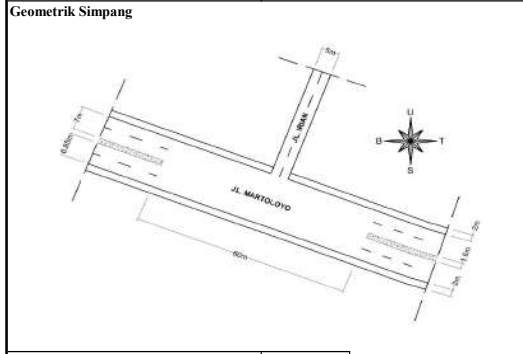
Hari / Tanggal : Sabtu, 17 Februari 2024  
 Surveyor : Muchamad Sulton  
 Waktu : 06.00 - 18.00 WIB  
 Cuaca : Cerah  
 Arus Lalu Lintas : Jl. Irian



No	Waktu	Arah	Kendaraan				SMP				TOTAL	Volume Tersibuk			
			MC	LV	HV	UM	MC	LV	HV	UM					
			0,5	1	1,3	1	MC	LV	HV	UM					
1	06.00 - 06.15	RT	22	1	0	5	11	1	0	5	26.5	3	0	29.5	115
		LT	31	2	0	4	15.5	2	0	4					
2	06.15 - 06.30	RT	26	1	0	5	13	1	0	5	27.5	3	0	30.5	
		LT	29	2	0	3	14.5	2	0	3					
3	06.30 - 06.45	RT	34	1	0	6	17	1	0	6	31	3	0	34	
		LT	28	2	0	6	14	2	0	6					
4	06.45 - 07.00	RT	21	0	0	3	10.5	0	0	3	20	1	0	21	
		LT	19	1	0	2	9.5	1	0	2					
5	07.00 - 07.15	RT	19	1	0	4	9.5	1	0	4	18	1	0	19	152.5
		LT	17	0	0	2	8.5	0	0	2					
6	07.15 - 07.30	RT	26	2	0	5	13	2	0	5	28.5	5	0	33.5	
		LT	31	3	0	4	15.5	3	0	4					
7	07.30 - 07.45	RT	37	2	0	6	18.5	2	0	6	39.5	4	0	43.5	
		LT	42	2	0	5	21	2	0	5					
8	07.45 - 08.00	RT	46	4	0	7	23	4	0	7	49.5	7	0	56.5	
		LT	53	3	0	4	26.5	3	0	4					
9	12.00 - 12.15	RT	27	3	0	3	13.5	3	0	3	31.5	6	0	37.5	159
		LT	36	3	0	2	18	3	0	2					
10	12.15 - 12.30	RT	22	2	0	1	11	2	0	1	31	7	0	38	
		LT	40	5	0	1	20	5	0	1					
11	12.30 - 12.45	RT	24	3	0	3	12	3	0	3	30.5	5	0	35.5	
		LT	37	2	0	1	18.5	2	0	1					
12	12.45 - 13.00	RT	32	2	0	3	16	2	0	3	40	8	0	48	
		LT	48	6	0	1	24	6	0	1					
13	13.00 - 13.15	RT	29	6	0	2	14.5	6	0	2	32.5	11	0	43.5	158.5
		LT	36	5	0	0	18	5	0	0					
14	13.15 - 13.30	RT	23	8	0	1	11.5	8	0	1	32.5	11	0	43.5	
		LT	42	3	0	1	21	3	0	1					
15	13.30 - 13.45	RT	25	2	0	2	12.5	2	0	2	31.5	6	0	37.5	
		LT	38	4	0	3	19	4	0	3					
16	13.45 - 14.00	RT	29	2	0	2	14.5	2	0	2	28	6	0	34	
		LT	27	4	0	4	13.5	4	0	4					
17	16.00 - 16.15	RT	68	5	1	8	34	5	1.3	8	102.5	9	1.3	112.8	290.6
		LT	137	4	0	4	68.5	4	0	4					
18	16.15 - 16.30	RT	51	3	0	4	25.5	3	0	4	61.5	9	0	70.5	
		LT	72	6	0	2	36	6	0	2					
19	16.30 - 16.45	RT	39	5	1	2	19.5	5	1.3	2	49.5	12	1.3	62.8	
		LT	60	7	0	3	30	7	0	3					
20	16.45 - 17.00	RT	42	3	0	2	21	3	0	2	39.5	5	0	44.5	
		LT	37	2	0	2	18.5	2	0	2					
21	17.00 - 17.15	RT	30	2	0	1	15	2	0	1	40.5	5	0	45.5	181
		LT	51	3	0	3	25.5	3	0	3					
22	17.15 - 17.30	RT	46	1	0	7	23	1	0	7	47	3	0	50	
		LT	48	2	0	3	24	2	0	3					
23	17.30 - 17.45	RT	36	1	0	2	18	1	0	2	34	6	0	40	
		LT	32	5	0	2	16	5	0	2					
24	17.45 - 18.00	RT	44	2	0	3	22	2	0	3	40.5	5	0	45.5	
		LT	37	3	0	2	18.5	3	0	2					

Volume Lalu Lintas / Jam													
Waktu	Jalan	Arah	Kendaraan				SMP				Jumlah Kejadian	Total	Volume Tersibuk
			MC	LV	HV	UM	MC	LV	HV	UM			
							0.5	1	1.3	1			
<b>Sabtu, 17 Februari 2024</b>													
06.00 - 07.00	Minor A	QRT	103	3	0	19	51.5	3	0	19	125	73.5	2017.7
		QLT	107	7	0	15	53.5	7	0	15	129	75.5	
	Utama B	QST	748	166	198	36	374	166	257.4	36	1148	833.4	
		QRT	102	8	0	19	51	8	0	19	129	78	
	Utama D	QST	722	236	201	19	361	236	261.3	19	1178	877.3	
		QLT	116	11	0	11	58	11	0	11	138	80	
07.00 - 08.00	Minor A	QRT	128	9	0	22	64	9	0	22	159	95	2696.6
		QLT	143	8	0	15	71.5	8	0	15	166	94.5	
	Utama B	QST	1512	220	202	38	756	220	262.6	38	1972	1276.6	
		QRT	174	8	0	11	87	8	0	11	193	106	
	Utama D	QST	794	286	250	11	397	286	325	11	1341	1019	
		QLT	151	20	0	10	75.5	20	0	10	181	105.5	
12.00 - 13.00	Minor A	QRT	105	10	0	10	52.5	10	0	10	125	72.5	2415.6
		QLT	161	16	0	5	80.5	16	0	5	182	101.5	
	Utama B	QST	766	452	197	11	383	452	256.1	11	1426	1102.1	
		QRT	101	6	0	6	50.5	6	0	6	113	62.5	
	Utama D	QST	669	316	249	10	334.5	316	323.7	10	1244	984.2	
		QLT	129	19	1	8	64.5	19	1.3	8	157	92.8	
13.00 - 14.00	Minor A	QRT	106	18	0	7	53	18	0	7	131	78	2419.1
		QLT	143	16	0	8	71.5	16	0	8	167	95.5	
	Utama B	QST	755	383	251	8	377.5	383	326.3	8	1397	1094.8	
		QRT	119	6	0	4	59.5	6	0	4	129	69.5	
	Utama D	QST	602	359	251	6	301	359	326.3	6	1218	992.3	
		QLT	142	12	0	6	71	12	0	6	160	89	
16.00 - 17.00	Minor A	QRT	200	16	2	16	100	16	2.6	16	234	134.6	3295.3
		QLT	306	19	0	11	153	19	0	11	336	183	
	Utama B	QST	1182	382	163	14	591	382	211.9	14	1741	1198.9	
		QRT	177	12	1	19	88.5	12	1.3	19	209	120.8	
	Utama D	QST	1466	403	265	18	733	403	344.5	18	2152	1498.5	
		QLT	265	19	0	8	132.5	19	0	8	292	159.5	
17.00 - 18.00	Minor A	QRT	156	6	0	13	78	6	0	13	175	97	2888.5
		QLT	168	13	0	10	84	13	0	10	191	107	
	Utama B	QST	1150	449	174	19	575	449	226.2	19	1792	1269.2	
		QRT	148	7	0	16	74	7	0	16	171	97	
	Utama D	QST	1082	335	216	12	541	335	280.8	12	1645	1168.8	
		QLT	241	14	0	15	120.5	14	0	15	270	149.5	
<b>Total</b>			<b>15139</b>	<b>4270</b>	<b>2621</b>	<b>486</b>	<b>7569.5</b>	<b>4270</b>	<b>3407.3</b>	<b>486</b>	<b>22516</b>	<b>15732.8</b>	<b>15732.8</b>

SIMPANG TAK BERSINYAL FORMULIR USIG-I: - GEOMETRI - ARUS LALU LINTAS	Tanggal: 17 Februari 2024	Ditangani Oleh: Muchamad Sultan
	Kota: Tegal	Propinsi: Jawa Tengah
	Jalan Utama: Jl. Martoloyo	
	Jalan Minor: Jl. Irian	
	Soal: -	Periode: 16.00 - 17.00 WIB (Sore)



Median Pada Jalan Utama	Sempit
-------------------------	--------

KOMPOSISI LALU LINTAS		LV% :		HV% :		MC% :		Faktor-smp		Faktor-k	
ARUS LALU LINTAS	Arah	Kendaraan Ringan (LV)		Kendaraan Berat (HV)		Sepeda Motor (MC)		Kendaraan Bermotor Total (MV)		Kendaraan Tak Bermotor (UM)	
Pendekat		Kend/jam	emp= 1,0 Smp/jam	Kend/jam	emp= 1,3 Smp/jam	Kend/jam	emp= 0,5 Smp/jam	Kend/jam	Smp/jam	Rasio Belok	Kend/jam
Jl. Minor: A	LT	19	19	0	0	306	153	325	172	0.59	11
	ST										
	RT	16	16	2	3	200	100	218	119	0.41	16
	Total	35	35	2	2.6	506	253	543	290.6		27
Jl. Minor Total		35	35	2	2.6	506	253	543	290.6		27
Jl. Utama: B	LT										
	ST	382	382	163	212	1182	591	1727	1185		14
	RT	12	12	1	1	177	89	190	102	0.08	19
	Total	394	394	164	213	1359	679.5	1917	1287		33
Jl. Utama: D	LT	19	19	0	0	265	133	284	152	0.09	8
	ST	403	403	265	345	1466	733	2134	1481		18
	RT										
	Total	422	422	265	345	1731	865.5	2418	1632		26
Jl. Utama Total B+D		816	816	429	558	3090	1545	4335	2919		59
Utama+Minor	LT	38	38	0	0	571	286	609	324	0.10	19
	ST	785	785	428	556	2648	1324	3861	2665		32
	RT	28	28	3	3.9	377	189	408	220	0.07	35
Utama+Minor Total		851	851	431	560	3596	1798	4878	3209	0.17	86
Rasio Jl. Minor / (Jl. Utama+Minor) Total									0.091	UM/ MV :	0.018

**VOLUME LALU LINTAS (SMP/JAM)**

Hari / Tanggal : Minggu, 18 Februari 2024  
 Surveyor : Muchamad Sultan  
 Waktu : 06.00 - 18.00 WIB  
 Cuaca : Cerah  
 Arus Lalu Lintas : Jl. Martoloyo (Arah Timur Ke Barat)



No	Waktu	Arah	Kendaraan				SMP				TOTAL	Volume Tersibuk			
			MC	LV	HV	UM	MC	LV	HV	UM					
			0,5	1	1,3	1	MC	LV	HV	UM					
1	06.00 - 06.15	ST	193	33	34	10	96.5	33	44.2	10	110.5	35	44.2	189.7	916.2
		RT	28	2	0	5	14	2	0	5					
2	06.15 - 06.30	ST	185	41	44	8	92.5	41	57.2	8	109	45	57.2	211.2	
		RT	33	4	0	14	16.5	4	0	14					
3	06.30 - 06.45	ST	169	58	59	9	84.5	58	76.7	9	99.5	61	76.7	237.2	
		RT	30	3	0	9	15	3	0	9					
4	06.45 - 07.00	ST	248	52	67	6	124	52	87.1	6	137	54	87.1	278.1	
		RT	26	2	0	5	13	2	0	5					
5	07.00 - 07.15	ST	237	59	58	12	118.5	59	75.4	12	139	62	75.4	276.4	1444.6
		RT	41	3	0	7	20.5	3	0	7					
6	07.15 - 07.30	ST	326	74	62	6	163	74	80.6	6	182	76	80.6	338.6	
		RT	38	2	0	6	19	2	0	6					
7	07.30 - 07.45	ST	442	61	53	7	221	61	68.9	7	247.5	64	68.9	380.4	
		RT	53	3	0	4	26.5	3	0	4					
8	07.45 - 08.00	ST	587	58	49	10	293.5	58	63.7	10	325.5	60	63.7	449.2	
		RT	64	2	0	5	32	2	0	5					
9	12.00 - 12.15	ST	241	128	71	3	120.5	128	92.3	3	134.5	130	92.3	356.8	1226.2
		RT	28	2	0	2	14	2	0	2					
10	12.15 - 12.30	ST	218	116	59	4	109	116	76.7	4	125	117	76.7	318.7	
		RT	32	1	0	2	16	1	0	2					
11	12.30 - 12.45	ST	184	112	43	3	92	112	55.9	3	105.5	113	55.9	274.4	
		RT	27	1	0	2	13.5	1	0	2					
12	12.45 - 13.00	ST	173	104	51	2	86.5	104	66.3	2	104	106	66.3	276.3	
		RT	35	2	0	2	17.5	2	0	2					
13	13.00 - 13.15	ST	183	98	63	4	91.5	98	81.9	4	104.5	100	81.9	286.4	1206.8
		RT	26	2	0	1	13	2	0	1					
14	13.15 - 13.30	ST	179	91	53	3	89.5	91	68.9	3	108.5	94	68.9	271.4	
		RT	38	3	0	2	19	3	0	2					
15	13.30 - 13.45	ST	198	95	72	3	99	95	93.6	3	120	97	93.6	310.6	
		RT	42	2	0	2	21	2	0	2					
16	13.45 - 14.00	ST	253	102	68	1	126.5	102	88.4	1	146	104	88.4	338.4	
		RT	39	2	0	2	19.5	2	0	2					
17	16.00 - 16.15	ST	306	113	44	7	153	113	57.2	7	175.5	118	57.2	350.7	1377.6
		RT	45	5	0	5	22.5	5	0	5					
18	16.15 - 16.30	ST	296	97	38	5	148	97	49.4	5	180	100	49.4	329.4	
		RT	64	3	0	6	32	3	0	6					
19	16.30 - 16.45	ST	325	103	47	3	162.5	103	61.1	3	184.5	106	61.1	351.6	
		RT	44	3	0	5	22	3	0	5					
20	16.45 - 17.00	ST	313	94	53	3	156.5	94	68.9	3	180	97	68.9	345.9	
		RT	47	3	0	3	23.5	3	0	3					
21	17.00 - 17.15	ST	297	98	64	5	148.5	98	83.2	5	174.5	100	83.2	357.7	1387.1
		RT	52	2	0	4	26	2	0	4					
22	17.15 - 17.30	ST	324	121	48	7	162	121	62.4	7	180.5	123	62.4	365.9	
		RT	37	2	0	7	18.5	2	0	7					
23	17.30 - 17.45	ST	287	119	38	5	143.5	119	49.4	5	166.5	122	49.4	337.9	
		RT	46	3	0	4	23	3	0	4					
24	17.45 - 18.00	ST	309	97	42	6	154.5	97	54.6	6	172	99	54.6	325.6	
		RT	35	2	0	3	17.5	2	0	3					

**VOLUME LALU LINTAS (SMP/JAM)**

Hari / Tanggal : Minggu, 18 Februari 2024  
 Surveyor : Muchamad Sulton  
 Waktu : 06.00 - 18.00 WIB  
 Cuaca : Cerah  
 Arus Lalu Lintas : Jl. Martoloyo (Arah Barat Ke Timur)



No	Waktu	Arah	Kendaraan				SMP				TOTAL	Volume Tersibuk			
			MC	LV	HV	UM	MC	LV	HV	UM					
			0,5	1	1,3	1	MC	LV	HV	UM					
1	06.00 - 06.15	ST	184	63	32	4	92	63	41.6	4	102.5	65	41.6	209.1	986.2
		LT	21	2	0	3	10.5	2	0	3					
2	06.15 - 06.30	ST	191	58	52	8	95.5	58	67.6	8	111	61	67.6	239.6	
		LT	31	3	0	3	15.5	3	0	3					
3	06.30 - 06.45	ST	225	64	68	11	112.5	64	88.4	11	134	68	88.4	290.4	
		LT	43	4	0	6	21.5	4	0	6					
4	06.45 - 07.00	ST	184	59	57	6	92	59	74.1	6	111	62	74.1	247.1	
		LT	38	3	0	4	19	3	0	4					
5	07.00 - 07.15	ST	204	78	72	7	102	78	93.6	7	125.5	82	93.6	301.1	1181.2
		LT	47	4	0	3	23.5	4	0	3					
6	07.15 - 07.30	ST	175	71	63	4	87.5	71	81.9	4	105.5	75	81.9	262.4	
		LT	36	4	0	2	18	4	0	2					
7	07.30 - 07.45	ST	216	76	66	5	108	76	85.8	5	129	83	87.1	299.1	
		LT	42	7	1	4	21	7	1.3	4					
8	07.45 - 08.00	ST	248	83	56	4	124	83	72.8	4	155.5	89	74.1	318.6	
		LT	63	6	1	3	31.5	6	1.3	3					
9	12.00 - 12.15	ST	168	81	73	3	84	81	94.9	3	100.5	83	94.9	278.4	1183.3
		LT	33	2	0	3	16.5	2	0	3					
10	12.15 - 12.30	ST	179	78	86	2	89.5	78	111.8	2	105.5	83	111.8	300.3	
		LT	32	5	0	2	16	5	0	2					
11	12.30 - 12.45	ST	164	106	73	1	82	106	94.9	1	100	111	94.9	305.9	
		LT	36	5	0	3	18	5	0	3					
12	12.45 - 13.00	ST	208	93	59	3	104	93	76.7	3	125	97	76.7	298.7	
		LT	42	4	0	2	21	4	0	2					
13	13.00 - 13.15	ST	173	117	78	2	86.5	117	101.4	2	109.5	121	101.4	331.9	1190.6
		LT	46	4	0	2	23	4	0	2					
14	13.15 - 13.30	ST	193	97	67	1	96.5	97	87.1	1	115.5	100	87.1	302.6	
		LT	38	3	0	3	19	3	0	3					
15	13.30 - 13.45	ST	164	92	59	3	82	92	76.7	3	101	96	76.7	273.7	
		LT	38	4	0	3	19	4	0	3					
16	13.45 - 14.00	ST	152	106	63	2	76	106	81.9	2	91.5	109	81.9	282.4	
		LT	31	3	0	2	15.5	3	0	2					
17	16.00 - 16.15	ST	358	95	72	5	179	95	93.6	5	209.5	101	93.6	404.1	1647.2
		LT	61	6	0	3	30.5	6	0	3					
18	16.15 - 16.30	ST	395	121	68	3	197.5	121	88.4	3	231.5	126	88.4	445.9	
		LT	68	5	0	4	34	5	0	4					
19	16.30 - 16.45	ST	358	114	63	5	179	114	81.9	5	208.5	117	81.9	407.4	
		LT	59	3	0	3	29.5	3	0	3					
20	16.45 - 17.00	ST	348	105	56	5	174	105	72.8	5	205	112	72.8	389.8	
		LT	62	7	0	2	31	7	0	2					
21	17.00 - 17.15	ST	324	98	68	4	162	98	88.4	4	200.5	102	88.4	390.9	1439.5
		LT	77	4	0	3	38.5	4	0	3					
22	17.15 - 17.30	ST	348	86	58	5	174	86	75.4	5	216	89	75.4	380.4	
		LT	84	3	0	2	42	3	0	2					
23	17.30 - 17.45	ST	313	82	52	3	156.5	82	67.6	3	188	87	67.6	342.6	
		LT	63	5	0	4	31.5	5	0	4					
24	17.45 - 18.00	ST	283	94	47	3	141.5	94	61.1	3	167.5	97	61.1	325.6	
		LT	52	3	0	4	26	3	0	4					

**VOLUME LALU LINTAS (SMP/JAM)**

Hari / Tanggal : Minggu, 18 Februari 2024  
 Surveyor : Muchamad Sulton  
 Waktu : 06.00 - 18.00 WIB  
 Cuaca : Cerah  
 Arus Lalu Lintas : Jl. Irian

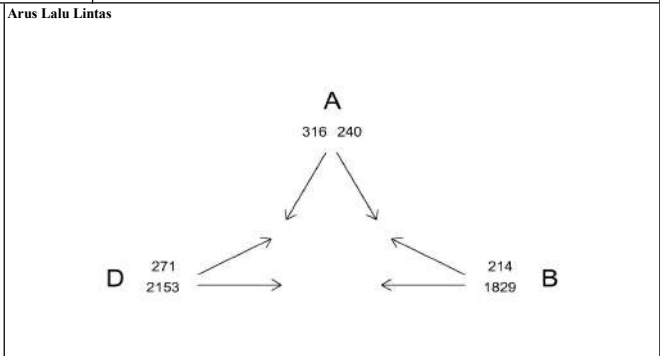
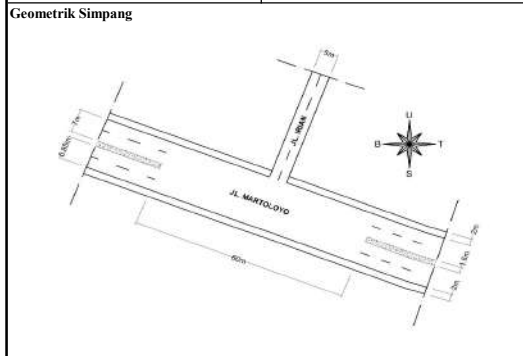


No	Waktu	Arah	Kendaraan				SMP				TOTAL	Volume Tersibuk			
			MC	LV	HV	UM	MC	LV	HV	UM					
			0,5	1	1,3	1	MC	LV	HV	UM					
1	06.00 - 06.15	RT	24	1	0	6	12	1	0	6	26,5	2	0	28,5	130
		LT	29	1	0	5	14,5	1	0	5					
2	06.15 - 06.30	RT	36	2	0	5	18	2	0	5	32	4	0	36	
		LT	28	2	0	4	14	2	0	4					
3	06.30 - 06.45	RT	39	1	0	7	19,5	1	0	7	35,5	3	0	38,5	
		LT	32	2	0	5	16	2	0	5					
4	06.45 - 07.00	RT	28	1	0	4	14	1	0	4	26	1	0	27	
		LT	24	0	0	3	12	0	0	3					
5	07.00 - 07.15	RT	23	2	0	4	11,5	2	0	4	21	3	0	24	175
		LT	19	1	0	3	9,5	1	0	3					
6	07.15 - 07.30	RT	30	2	0	4	15	2	0	4	33,5	5	0	38,5	
		LT	37	3	0	5	18,5	3	0	5					
7	07.30 - 07.45	RT	42	3	0	5	21	3	0	5	45	5	0	50	
		LT	48	2	0	6	24	2	0	6					
8	07.45 - 08.00	RT	53	3	0	7	26,5	3	0	7	55,5	7	0	62,5	
		LT	58	4	0	5	29	4	0	5					
									0						
9	12.00 - 12.15	RT	28	4	0	2	14	4	0	2	34,5	7	0	41,5	179
		LT	41	3	0	2	20,5	3	0	2					
10	12.15 - 12.30	RT	27	3	0	2	13,5	3	0	2	37	8	0	45	
		LT	47	5	0	1	23,5	5	0	1					
11	12.30 - 12.45	RT	28	3	0	3	14	3	0	3	31,5	7	0	38,5	
		LT	35	4	0	2	17,5	4	0	2					
12	12.45 - 13.00	RT	38	2	0	4	19	2	0	4	45	9	0	54	
		LT	52	7	0	1	26	7	0	1					
13	13.00 - 13.15	RT	33	6	2	2	16,5	6	2,6	2	37	10	2,6	49,6	171,6
		LT	41	4	0	1	20,5	4	0	1					
14	13.15 - 13.30	RT	27	7	0	1	13,5	7	0	1	35	12	0	47	
		LT	43	5	0	2	21,5	5	0	2					
15	13.30 - 13.45	RT	26	3	0	2	13	3	0	2	32,5	7	0	39,5	
		LT	39	4	0	3	19,5	4	0	3					
16	13.45 - 14.00	RT	25	3	0	2	12,5	3	0	2	28,5	7	0	35,5	
		LT	32	4	0	3	16	4	0	3					
									0						
17	16.00 - 16.15	RT	79	6	0	7	39,5	6	0	7	101,5	10	0	111,5	297
		LT	124	4	0	5	62	4	0	5					
18	16.15 - 16.30	RT	62	4	0	4	31	4	0	4	70	9	0	79	
		LT	78	5	0	3	39	5	0	3					
19	16.30 - 16.45	RT	37	6	0	3	18,5	6	0	3	48	14	0	62	
		LT	59	8	0	2	29,5	8	0	2					
20	16.45 - 17.00	RT	43	3	0	2	21,5	3	0	2	39,5	5	0	44,5	
		LT	36	2	0	3	18	2	0	3					
21	17.00 - 17.15	RT	47	3	0	2	23,5	3	0	2	51	6	0	57	203,5
		LT	55	3	0	3	27,5	3	0	3					
22	17.15 - 17.30	RT	48	2	0	7	24	2	0	7	49,5	4	0	53,5	
		LT	51	2	0	4	25,5	2	0	4					
23	17.30 - 17.45	RT	38	1	0	3	19	1	0	3	36,5	5	0	41,5	
		LT	35	4	0	2	17,5	4	0	2					
24	17.45 - 18.00	RT	53	1	0	4	26,5	1	0	4	47,5	4	0	51,5	
		LT	42	3	0	3	21	3	0	3					



Volume Lalu Lintas / Jam													
Waktu	Jalan	Arah	Kendaraan				SMP				Jumlah Kejadian	Total	Volume Tersibuk
			MC	LV	HV	UM	MC	LV	HV	UM			
							0.5	1	1.3	1			
Minggu, 18 Februari 2024													
06.00 - 07.00	Minor A	QRT	127	5	0	22	63.5	5	0	22	154	90.5	2182.4
		QLT	113	5	0	17	56.5	5	0	17	135	78.5	
	Utama B	QST	795	184	204	33	397.5	184	265.2	33	1216	879.7	
		QRT	117	11	0	33	58.5	11	0	33	161	102.5	
	Utama D	QST	784	244	209	29	392	244	271.7	29	1266	936.7	
		QLT	133	12	0	16	66.5	12	0	16	161	94.5	
07.00 - 08.00	Minor A	QRT	148	10	0	20	74	10	0	20	178	104	2928.8
		QLT	162	10	0	19	81	10	0	19	191	110	
	Utama B	QST	1592	252	222	35	796	252	288.6	35	2101	1371.6	
		QRT	196	10	0	22	98	10	0	22	228	130	
	Utama D	QST	843	308	257	20	421.5	308	334.1	20	1428	1083.6	
		QLT	188	21	2	12	94	21	2.6	12	223	129.6	
12.00 - 13.00	Minor A	QRT	121	12	0	11	60.5	12	0	11	144	83.5	2644.5
		QLT	175	19	0	6	87.5	19	0	6	200	112.5	
	Utama B	QST	816	460	224	12	408	460	291.2	12	1512	1171.2	
		QRT	122	6	0	8	61	6	0	8	136	75	
	Utama D	QST	719	358	291	9	359.5	358	378.3	9	1377	1104.8	
		QLT	143	16	0	10	71.5	16	0	10	169	97.5	
13.00 - 14.00	Minor A	QRT	111	19	2	7	55.5	19	2.6	7	139	84.1	2621
		QLT	155	17	0	9	77.5	17	0	9	181	103.5	
	Utama B	QST	813	386	256	11	406.5	386	332.8	11	1466	1136.3	
		QRT	145	9	0	7	72.5	9	0	7	161	88.5	
	Utama D	QST	682	412	267	8	341	412	347.1	8	1369	1108.1	
		QLT	153	14	0	10	76.5	14	0	10	177	100.5	
16.00 - 17.00	Minor A	QRT	221	19	0	16	110.5	19	0	16	256	145.5	3417.8
		QLT	297	19	0	13	148.5	19	0	13	329	180.5	
	Utama B	QST	1240	407	182	18	620	407	236.6	18	1847	1281.6	
		QRT	200	14	0	19	100	14	0	19	233	133	
	Utama D	QST	1459	435	259	18	729.5	435	336.7	18	2171	1519.2	
		QLT	250	21	0	12	125	21	0	12	283	158	
17.00 - 18.00	Minor A	QRT	186	7	0	16	93	7	0	16	209	116	3127.1
		QLT	183	12	0	12	91.5	12	0	12	207	115.5	
	Utama B	QST	1217	435	192	23	608.5	435	249.6	23	1867	1316.1	
		QRT	170	9	0	18	85	9	0	18	197	112	
	Utama D	QST	1268	360	225	15	634	360	292.5	15	1868	1301.5	
		QLT	276	15	0	13	138	15	0	13	304	166	
<b>Total</b>			<b>16320</b>	<b>4553</b>	<b>2792</b>	<b>579</b>	<b>8160</b>	<b>4553</b>	<b>3629.6</b>	<b>579</b>	<b>24244</b>	<b>16921.6</b>	<b>16921.6</b>

SIMPANG TAK BERSINYAL FORMULIR USIG-I: - GEOMETRI - ARUS LALU LINTAS	Tanggal: 18 Februari 2024	Ditangani Oleh: Muchamad Sulton
	Kota: Tegal	Propinsi: Jawa Tengah
	Jalan Utama: Jl. Martoloyo	
	Jalan Minor: Jl. Irian	
	Soal: -	Periode: 16.00 - 17.00 WIB (Sore)



Median Pada Jalan Utama	Sempit
-------------------------	--------

KOMPOSISI LALU LINTAS		LV% :		HV% :		MC% :		Faktor-smp		Faktor-k		Kendaraan Tak Bermotor (UM)
ARUS LALU LINTAS		Kendaraan Ringan (LV)		Kendaraan Berat (HV)		Sepeda Motor (MC)		Kendaraan Bermotor Total (MV)			Kendaraan Tak Bermotor (UM)	
Pendekat		Kend/jam		Kend/jam		Kend/jam		Kend/jam		Smp/jam	Rasio Belok	Kend/jam
		emp= 1,0 Smp/jam		emp= 1,3 Smp/jam		emp= 0,5 Smp/jam						
Jl. Minor: A	LT	19	19	0	0	297	149	316	168	0.56	13	
	ST											
	RT	19	19	0	0	221	111	240	130	0.44	16	
	Total	38	38	0	0	518	259	556	297		29	
Jl. Minor Total		38	38	0	0	518	259	556	297		29	
Jl. Utama: B	LT											
	ST	407	407	182	237	1240	620	1829	1264		18	
	RT	14	14	0	0	200	100	214	114	0.08	19	
	Total	421	421	182	237	1440	720	2043	1378		37	
Jl. Utama: D	LT	21	21	0	0	250	125	271	146	0.09	12	
	ST	435	435	259	337	1459	730	2153	1501		18	
	RT											
	Total	456	456	259	337	1709	854.5	2424	1647		30	
Jl. Utama Total B+D		877	877	441	573	3149	1574.5	4467	3025		67	
Utama+Minor	LT	40	40	0	0	547	274	587	314	0.09	25	
	ST	842	842	441	573	2699	1349.5	3982	2765		36	
	RT	33	33	0	0	421	211	454	244	0.07	35	
Utama+Minor Total		915	915	441	573	3667	1833.5	5023	3322	0.17	96	
Rasio Jl. Minor / (Jl. Utama+Minor) Total									0.089	UM / MV :	0.019	

**VOLUME LALU LINTAS (SMP/JAM)**

Hari / Tanggal	: Senin, 19 Februari 2024
Surveyor	: Muchamad Sulton
Waktu	: 06.00 - 18.00 WIB
Cuaca	: Cerah
Arus Lalu Lintas	: Jl. Martoloyo (Arah Timur Ke Barat)



No	Waktu	Arah	Kendaraan				SMP				TOTAL	Volume Tersibuk			
			MC	LV	HV	UM	MC	LV	HV	UM					
			0,5	1,0	1,3	1,0	MC	LV	HV	UM					
1	06.00 - 06.15	ST	228	36	34	7	114	36	44.2	7	124.5	39	44.2	207.7	2117.9
		RT	21	3	0	4	10.5	3	0	4					
2	06.15 - 06.30	ST	422	73	37	7	211	73	48.1	7	224	74	48.1	346.1	
		RT	26	1	0	6	13	1	0	6					
3	06.30 - 06.45	ST	964	162	58	4	482	162	75.4	4	545	164	75.4	784.4	
		RT	126	2	0	10	63	2	0	10					
4	06.45 - 07.00	ST	1014	148	49	8	507	148	63.7	8	566	150	63.7	779.7	
		RT	118	2	0	12	59	2	0	12					
5	07.00 - 07.15	ST	694	104	43	11	347	104	55.9	11	383	108	55.9	546.9	2363.8
		RT	72	4	0	8	36	4	0	8					
6	07.15 - 07.30	ST	703	121	63	9	351.5	121	81.9	9	386	122	81.9	589.9	
		RT	69	1	0	8	34.5	1	0	8					
7	07.30 - 07.45	ST	732	98	58	7	366	98	75.4	7	395	100	75.4	570.4	
		RT	58	2	0	2	29	2	0	2					
8	07.45 - 08.00	ST	893	117	42	8	446.5	117	54.6	8	482	120	54.6	656.6	
		RT	71	3	0	5	35.5	3	0	5					
9	12.00 - 12.15	ST	261	111	52	6	130.5	111	67.6	6	155	114	67.6	336.6	1378.1
		RT	49	3	0	4	24.5	3	0	4					
10	12.15 - 12.30	ST	283	121	67	5	141.5	121	87.1	5	167	125	87.1	379.1	
		RT	51	4	0	3	25.5	4	0	3					
11	12.30 - 12.45	ST	268	95	59	4	134	95	76.7	4	158.5	96	76.7	331.2	
		RT	49	1	0	3	24.5	1	0	3					
12	12.45 - 13.00	ST	251	87	64	2	125.5	87	83.2	2	159	89	83.2	331.2	
		RT	67	2	0	4	33.5	2	0	4					
13	13.00 - 13.15	ST	168	94	78	5	84	94	101.4	5	112	97	101.4	310.4	1524
		RT	56	3	0	3	28	3	0	3					
14	13.15 - 13.30	ST	332	118	79	4	166	118	102.7	4	197.5	122	104	423.5	
		RT	63	4	1	2	31.5	4	1.3	2					
15	13.30 - 13.45	ST	303	104	68	5	151.5	104	88.4	5	183.5	106	88.4	377.9	
		RT	64	2	0	4	32	2	0	4					
16	13.45 - 14.00	ST	317	113	83	2	158.5	113	107.9	2	187	116	109.2	412.2	
		RT	57	3	1	2	28.5	3	1.3	2					
17	16.00 - 16.15	ST	467	98	62	5	233.5	98	80.6	5	265	100	80.6	445.6	2092.9
		RT	63	2	0	4	31.5	2	0	4					
18	16.15 - 16.30	ST	603	93	64	6	301.5	93	83.2	6	335	96	83.2	514.2	
		RT	67	3	0	4	33.5	3	0	4					
19	16.30 - 16.45	ST	692	124	69	4	346	124	89.7	4	376.5	128	89.7	594.2	
		RT	61	4	0	6	30.5	4	0	6					
20	16.45 - 17.00	ST	583	116	73	4	291.5	116	94.9	4	324	120	94.9	538.9	
		RT	65	4	0	4	32.5	4	0	4					
21	17.00 - 17.15	ST	538	102	78	3	269	102	101.4	3	304.5	105	101.4	510.9	1976.6
		RT	71	3	0	2	35.5	3	0	2					
22	17.15 - 17.30	ST	653	141	68	5	326.5	141	88.4	5	358	143	88.4	589.4	
		RT	63	2	0	5	31.5	2	0	5					
23	17.30 - 17.45	ST	479	137	59	4	239.5	137	76.7	4	267.5	138	76.7	482.2	
		RT	56	1	0	2	28	1	0	2					
24	17.45 - 18.00	ST	362	114	57	3	181	114	74.1	3	204	116	74.1	394.1	
		RT	46	2	0	3	23	2	0	3					

**VOLUME LALU LINTAS (SMP/JAM)**

Hari / Tanggal : Senin, 19 Februari 2024  
 Surveyor : Muchamad Sulton  
 Waktu : 06.00 - 18.00 WIB  
 Cuaca : Cerah  
 Arus Lalu Lintas : Jl. Martoloyo (Arah Barat Ke Timur)



No	Waktu	Arah	Kendaraan				SMP				TOTAL	Volume Tersibuk			
			MC	LV	HV	UM	MC	LV	HV	UM					
			0,5	1,0	1,3	1,0	MC	LV	HV	UM					
1	06.00 - 06.15	ST	179	55	34	2	89.5	55	44.2	2	103	56	44.2	203.2	1441.9
		LT	27	1	0	2	13.5	1	0	2					
2	06.15 - 06.30	ST	283	71	38	4	141.5	71	49.4	4	165.5	73	49.4	287.9	
		LT	48	2	0	7	24	2	0	7					
3	06.30 - 06.45	ST	426	89	49	5	213	89	63.7	5	264	90	63.7	417.7	
		LT	102	1	0	5	51	1	0	5					
4	06.45 - 07.00	ST	553	122	57	4	276.5	122	74.1	4	335	124	74.1	533.1	
		LT	117	2	0	5	58.5	2	0	5					
5	07.00 - 07.15	ST	407	106	42	6	203.5	106	54.6	6	230.5	110	54.6	395.1	1705.1
		LT	54	4	0	5	27	4	0	5					
6	07.15 - 07.30	ST	448	119	59	6	224	119	76.7	6	248.5	122	76.7	447.2	
		LT	49	3	0	4	24.5	3	0	4					
7	07.30 - 07.45	ST	487	97	52	5	243.5	97	67.6	5	264	99	67.6	430.6	
		LT	41	2	0	4	20.5	2	0	4					
8	07.45 - 08.00	ST	503	110	34	3	251.5	110	44.2	3	275	113	44.2	432.2	
		LT	47	3	0	3	23.5	3	0	3					
9	12.00 - 12.15	ST	218	89	59	5	109	89	76.7	5	138.5	94	76.7	309.2	1289
		LT	59	5	0	4	29.5	5	0	4					
10	12.15 - 12.30	ST	258	93	67	5	129	93	87.1	5	160	97	87.1	344.1	
		LT	62	4	0	4	31	4	0	4					
11	12.30 - 12.45	ST	231	81	73	4	115.5	81	94.9	4	144.5	84	94.9	323.4	
		LT	58	3	0	3	29	3	0	3					
12	12.45 - 13.00	ST	243	65	71	2	121.5	65	92.3	2	152	68	92.3	312.3	
		LT	61	3	0	3	30.5	3	0	3					
13	13.00 - 13.15	ST	274	92	86	5	137	92	111.8	5	168.5	95	113.1	376.6	1586.9
		LT	63	3	1	3	31.5	3	1.3	3					
14	13.15 - 13.30	ST	312	113	74	4	156	113	96.2	4	190.5	117	96.2	403.7	
		LT	69	4	0	2	34.5	4	0	2					
15	13.30 - 13.45	ST	338	107	69	1	169	107	89.7	1	205	109	89.7	403.7	
		LT	72	2	0	2	36	2	0	2					
16	13.45 - 14.00	ST	327	98	83	2	163.5	98	107.9	2	194	101	107.9	402.9	
		LT	61	3	0	1	30.5	3	0	1					
17	16.00 - 16.15	ST	492	102	84	5	246	102	109.2	5	280	106	109.2	495.2	2145.8
		LT	68	4	0	4	34	4	0	4					
18	16.15 - 16.30	ST	563	96	81	4	281.5	96	105.3	4	312	100	105.3	517.3	
		LT	61	4	0	3	30.5	4	0	3					
19	16.30 - 16.45	ST	657	91	93	2	328.5	91	120.9	2	356.5	96	120.9	573.4	
		LT	56	5	0	4	28	5	0	4					
20	16.45 - 17.00	ST	584	98	98	3	292	98	127.4	3	331.5	101	127.4	559.9	
		LT	79	3	0	5	39.5	3	0	5					
21	17.00 - 17.15	ST	621	108	108	2	310.5	108	140.4	2	343	111	140.4	594.4	2078.4
		LT	65	3	0	1	32.5	3	0	1					
22	17.15 - 17.30	ST	732	142	103	4	366	142	133.9	4	390	144	133.9	667.9	
		LT	48	2	0	5	24	2	0	5					
23	17.30 - 17.45	ST	338	122	93	3	169	122	120.9	3	195	123	120.9	438.9	
		LT	52	1	0	4	26	1	0	4					
24	17.45 - 18.00	ST	311	93	79	5	155.5	93	102.7	5	179.5	95	102.7	377.2	
		LT	48	2	0	2	24	2	0	2					

**VOLUME LALU LINTAS (SMP/JAM)**

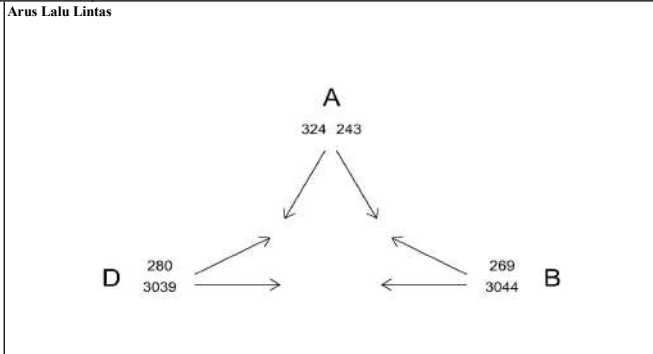
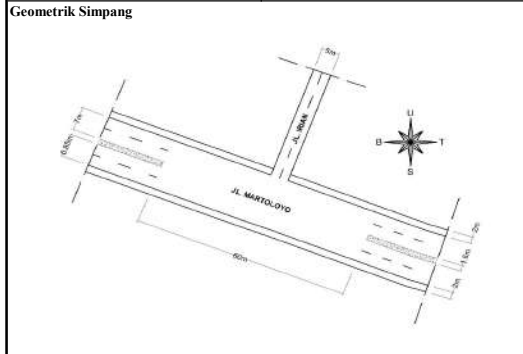
Hari / Tanggal : Senin, 19 Februari 2024  
 Surveyor : Muchamad Sulton  
 Waktu : 06.00 - 18.00 WIB  
 Cuaca : Cerah  
 Arus Lalu Lintas : Jl. Irian



No	Waktu	Arah	Kendaraan				SMP				MC	LV	HV	TOTAL	Volume Tersibuk
			MC	LV	HV	UM	MC	LV	HV	UM					
			0,5	1,0	1,3	1,0	0,5	1,0	1,3	1,0					
1	06.00 - 06.15	RT	23	1	0	2	11.5	1	0	2	27	2	0	29	248
		LT	31	1	0	1	15.5	1	0	1					
2	06.15 - 06.30	RT	21	0	0	2	10.5	0	0	2	32	1	0	33	
		LT	43	1	0	3	21.5	1	0	3					
3	06.30 - 06.45	RT	56	1	0	6	28	1	0	6	79.5	3	0	82.5	
		LT	103	2	0	6	51.5	2	0	6					
4	06.45 - 07.00	RT	92	0	0	5	46	0	0	5	101.5	2	0	103.5	
		LT	111	2	0	3	55.5	2	0	3					
5	07.00 - 07.15	RT	52	0	0	4	26	0	0	4	49	1	0	50	216.5
		LT	46	1	0	6	23	1	0	6					
6	07.15 - 07.30	RT	31	2	0	2	15.5	2	0	2	34.5	3	0	37.5	
		LT	38	1	0	3	19	1	0	3					
7	07.30 - 07.45	RT	56	0	0	4	28	0	0	4	63.5	2	0	65.5	
		LT	71	2	0	2	35.5	2	0	2					
8	07.45 - 08.00	RT	53	1	0	3	26.5	1	0	3	58.5	5	0	63.5	
		LT	64	4	0	2	32	4	0	2					
9	12.00 - 12.15	RT	24	3	0	3	12	3	0	3	32.5	5	0	37.5	186.5
		LT	41	2	0	3	20.5	2	0	3					
10	12.15 - 12.30	RT	35	2	0	4	17.5	2	0	4	39	5	0	44	
		LT	43	3	0	3	21.5	3	0	3					
11	12.30 - 12.45	RT	47	2	0	2	23.5	2	0	2	52.5	4	0	56.5	
		LT	58	2	0	1	29	2	0	1					
12	12.45 - 13.00	RT	39	2	0	4	19.5	2	0	4	42.5	6	0	48.5	
		LT	46	4	0	2	23	4	0	2					
13	13.00 - 13.15	RT	51	3	0	2	25.5	3	0	2	62	6	0	68	227
		LT	73	3	0	1	36.5	3	0	1					
14	13.15 - 13.30	RT	52	1	0	1	26	1	0	1	56.5	3	0	59.5	
		LT	61	2	0	2	30.5	2	0	2					
15	13.30 - 13.45	RT	38	3	0	3	19	3	0	3	42	7	0	49	
		LT	46	4	0	1	23	4	0	1					
16	13.45 - 14.00	RT	39	2	0	2	19.5	2	0	2	45.5	5	0	50.5	
		LT	52	3	0	2	26	3	0	2					
17	16.00 - 16.15	RT	67	4	1	5	33.5	4	1.3	5	88	6	1.3	95.3	297.6
		LT	109	2	0	3	54.5	2	0	3					
18	16.15 - 16.30	RT	58	2	1	3	29	2	1.3	3	64.5	6	1.3	71.8	
		LT	71	4	0	2	35.5	4	0	2					
19	16.30 - 16.45	RT	47	4	0	1	23.5	4	0	1	60	7	0	67	
		LT	73	3	0	2	36.5	3	0	2					
20	16.45 - 17.00	RT	56	3	0	4	28	3	0	4	57.5	6	0	63.5	
		LT	59	3	0	2	29.5	3	0	2					
21	17.00 - 17.15	RT	48	2	0	1	24	2	0	1	55.5	6	0	61.5	243.5
		LT	63	4	0	2	31.5	4	0	2					
22	17.15 - 17.30	RT	57	2	0	4	28.5	2	0	4	59	4	0	63	
		LT	61	2	0	3	30.5	2	0	3					
23	17.30 - 17.45	RT	42	2	0	1	21	2	0	1	45.5	6	0	51.5	
		LT	49	4	0	2	24.5	4	0	2					
24	17.45 - 18.00	RT	63	4	0	2	31.5	4	0	2	60.5	7	0	67.5	
		LT	58	3	0	2	29	3	0	2					

Volume Lalu Lintas / Jam													
Waktu	Jalan	Arah	Kendaraan				SMP				Jumlah Kejadian	Total	Volume Tersibuk
			MC	LV	HV	UM	MC	LV	HV	UM			
							0.5	1.0	1.3	1.0			
<b>Senin, 19 Februari 2024</b>													
06.00 - 07.00	Minor A	QRT	192	2	0	15	96	2	0	15	209	113	3927.8
		QLT	288	6	0	13	144	6	0	13	307	163	
	Utama B	QST	2628	419	178	26	1314	419	231.4	26	3251	1990.4	
		QRT	291	8	0	32	145.5	8	0	32	331	185.5	
	Utama D	QST	1441	337	178	15	720.5	337	231.4	15	1971	1303.9	
		QLT	294	6	0	19	147	6	0	19	319	172	
07.00 - 08.00	Minor A	QRT	192	3	0	13	96	3	0	13	208	112	4405.4
		QLT	219	8	0	13	109.5	8	0	13	240	130.5	
	Utama B	QST	3022	440	206	35	1511	440	267.8	35	3703	2253.8	
		QRT	270	10	0	23	135	10	0	23	303	168	
	Utama D	QST	1845	432	187	20	922.5	432	243.1	20	2484	1617.6	
		QLT	191	12	0	16	95.5	12	0	16	219	123.5	
12.00 - 13.00	Minor A	QRT	145	9	0	13	72.5	9	0	13	167	94.5	2936.6
		QLT	188	11	0	9	94	11	0	9	208	114	
	Utama B	QST	1063	414	242	17	531.5	414	314.6	17	1736	1277.1	
		QRT	216	10	0	14	108	10	0	14	240	132	
	Utama D	QST	950	328	270	16	475	328	351	16	1564	1170	
		QLT	240	15	0	14	120	15	0	14	269	149	
13.00 - 14.00	Minor A	QRT	180	9	0	8	90	9	0	8	197	107	3398.9
		QLT	232	12	0	6	116	12	0	6	250	134	
	Utama B	QST	1120	429	308	16	560	429	400.4	16	1873	1405.4	
		QRT	240	12	2	11	120	12	2.6	11	265	145.6	
	Utama D	QST	1251	410	312	12	625.5	410	405.6	12	1985	1453.1	
		QLT	265	12	1	8	132.5	12	1.3	8	286	153.8	
16.00 - 17.00	Minor A	QRT	228	13	2	13	114	13	2.6	13	256	142.6	4625.3
		QLT	312	12	0	9	156	12	0	9	333	177	
	Utama B	QST	2345	431	268	19	1172.5	431	348.4	19	3063	1970.9	
		QRT	256	13	0	18	128	13	0	18	287	159	
	Utama D	QST	2296	387	356	14	1148	387	462.8	14	3053	2011.8	
		QLT	264	16	0	16	132	16	0	16	296	164	
17.00 - 18.00	Minor A	QRT	210	10	0	8	105	10	0	8	228	123	4368.5
		QLT	231	13	0	9	115.5	13	0	9	253	137.5	
	Utama B	QST	2032	494	262	15	1016	494	340.6	15	2803	1865.6	
		QRT	236	8	0	12	118	8	0	12	256	138	
	Utama D	QST	2002	465	383	14	1001	465	497.9	14	2864	1977.9	
		QLT	213	8	0	12	106.5	8	0	12	233	126.5	
<b>Total</b>			<b>27588</b>	<b>5224</b>	<b>3155</b>	<b>543</b>	<b>13794</b>	<b>5224</b>	<b>4101.5</b>	<b>543</b>	<b>36510</b>	<b>23662.5</b>	<b>23662.5</b>

SIMPANG TAK BERSINYAL FORMULIR USIG-I: - GEOMETRI - ARUS LALU LINTAS	Tanggal: 19 Februari 2024	Ditangani Oleh: Muchamad Sulton
	Kota: Tegal	Propinsi: Jawa Tengah
	Jalan Utama: Jl. Martoloyo	
	Jalan Minor: Jl. Irian	
	Soal:	Periode: Jam Tersibuk



Median Pada Jalan Utama

KOMPOSISI LALU LINTAS		LV% :		HV% :		MC% :		Faktor-smp		Faktor-k		Kendaraan Tak Bermotor (UM) Kend/jam
ARUS LALU LINTAS	Arah	Kendaraan Ringan (LV)		Kendaraan Berat (HV)		Sepeda Motor (MC)		Kendaraan Bermotor Total (MV)		Rasio Belok		
Pendekat		Kend/jam	emp= 1,0 Smp/jam	Kend/jam	emp= 1,3 Smp/jam	Kend/jam	emp= 0,5 Smp/jam	Kend/jam	Smp/jam			
Jl. Minor: A	LT	12	12	0	0	312	156	324	168	0.56	9	
	ST											
	RT	13	13	2	3	228	114	243	130	0.44	13	
	Total	25	25	2	2.6	540	270	567	297.6		22	
Jl. Minor Total		25	25	2	2.6	540	270	567	297.6		22	
Jl. Utama: B	LT											
	ST	431	431	268	348	2345	1173	3044	1952		19	
	RT	13	13	0	0	256	128	269	141	0.07	18	
	Total	444	444	268	348	2601	1300.5	3313	2093		37	
Jl. Utama: D	LT	16	16	0	0	264	132	280	148	0.07	16	
	ST	387	387	356	463	2296	1148	3039	1998		14	
	RT											
	Total	403	403	356	463	2560	1280	3319	2146		30	
Jl. Utama Total B+D		847	847	624	811	5161	2581	6632	4239		67	
Utama+Minor	LT	28	28	0	0	576	288	604	316	0.07	25	
	ST	818	818	624	811	4641	2320.5	6083	3950		33	
	RT	26	26	2	2.6	484	242	512	271	0.06	31	
Utama+Minor Total		872	872	626	814	5701	2850.5	7199	4536	0.13	89	
Rasio Jl. Minor / (Jl. Utama+Minor) Total									0.066	UM / MV :	0.012	

Rekapitulasi Volume Arus Lalu Lintas Jam 16.00 - 17.00 WIB													
Hari	Jalan	Arah	Kendaraan				SMP				Jumlah Kejadian	Total	Volume Tersibuk
			MC	LV	HV	UM	MC	LV	HV	UM			
							0.5	1	1.3	1			
Sabtu 10 Februari 2024	Minor A	QRT	167	10	0	12	83.5	10	0	12	189	105.5	3194.8
		QLT	277	20	0	3	138.5	20	0	3	300	161.5	
	Utama B	QST	1170	398	154	9	585	398	200.2	9	1731	1192.2	
		QRT	190	13	1	16	95	13	1.3	16	220	125.3	
	Utama D	QST	1330	417	270	18	665	417	351	18	2035	1451	
		QLT	268	21	1	3	134	21	1.3	3	293	159.3	
Senin 12 Februari 2024	Minor A	QRT	210	9	0	15	105	9	0	15	234	129	4632.1
		QLT	311	16	0	8	155.5	16	0	8	335	179.5	
	Utama B	QST	2331	429	252	15	1165.5	429	327.6	15	3027	1937.1	
		QRT	257	13	1	20	128.5	13	1.3	20	291	162.8	
	Utama D	QST	2393	387	354	15	1196.5	387	460.2	15	3149	2058.7	
		QLT	272	17	0	12	136	17	0	12	301	165	
Selasa 13 Februari 2024	Minor A	QRT	224	9	0	16	112	9	0	16	249	137	4635
		QLT	328	14	1	12	164	14	1.3	12	355	191.3	
	Utama B	QST	2331	431	244	15	1165.5	431	317.2	15	3021	1928.7	
		QRT	255	12	1	21	127.5	12	1.3	21	289	161.8	
	Utama D	QST	2287	387	394	15	1143.5	387	512.2	15	3083	2057.7	
		QLT	265	16	0	10	132.5	16	0	10	291	158.5	
Jum'at 16 Februari 2024	Minor A	QRT	321	14	0	16	160.5	14	0	16	351	190.5	4647
		QLT	462	12	1	13	231	12	1.3	13	488	257.3	
	Utama B	QST	2431	473	262	15	1215.5	473	340.6	15	3181	2044.1	
		QRT	256	13	0	21	128	13	0	21	290	162	
	Utama D	QST	1826	383	402	15	913	383	522.6	15	2626	1833.6	
		QLT	249	19	0	16	124.5	19	0	16	284	159.5	
Sabtu 17 Februari 2024	Minor A	QRT	200	16	2	16	100	16	2.6	16	234	134.6	3295.3
		QLT	306	19	0	11	153	19	0	11	336	183	
	Utama B	QST	1182	382	163	14	591	382	211.9	14	1741	1198.9	
		QRT	177	12	1	19	88.5	12	1.3	19	209	120.8	
	Utama D	QST	1466	403	265	18	733	403	344.5	18	2152	1498.5	
		QLT	265	19	0	8	132.5	19	0	8	292	159.5	
Minggu 18 Februari 2024	Minor A	QRT	221	19	0	16	110.5	19	0	16	256	145.5	3417.8
		QLT	297	19	0	13	148.5	19	0	13	329	180.5	
	Utama B	QST	1240	407	182	18	620	407	236.6	18	1847	1281.6	
		QRT	200	14	0	19	100	14	0	19	233	133	
	Utama D	QST	1459	435	259	18	729.5	435	336.7	18	2171	1519.2	
		QLT	250	21	0	12	125	21	0	12	283	158	
Senin 19 Februari 2024	Minor A	QRT	228	13	2	13	114	13	2.6	13	256	142.6	4625.3
		QLT	312	12	0	9	156	12	0	9	333	177	
	Utama B	QST	2345	431	268	19	1172.5	431	348.4	19	3063	1970.9	
		QRT	256	13	0	18	128	13	0	18	287	159	
	Utama D	QST	2296	387	356	14	1148	387	462.8	14	3053	2011.8	
		QLT	264	16	0	16	132	16	0	16	296	164	



## **LAMPIRAN 2**

Gambar Geometrik Persimpangan Jalan



PROGRAM STUDI  
TEKNIK SIPIL  
FAKULTAS TEKNIK  
DAN ILMU KOMPUTER  
UNIVERSITAS PANCASAKTI TEGAL

LOKASI

JL. MARTOLOYO  
&  
JL. IRIAN  
KOTA TEGAL

DIGAMBAR

NAMA : MUCHAMAD SULTON  
NPM : 6520600053

NAMA GAMBAR

SITE PLAN

SKALA GAMBAR

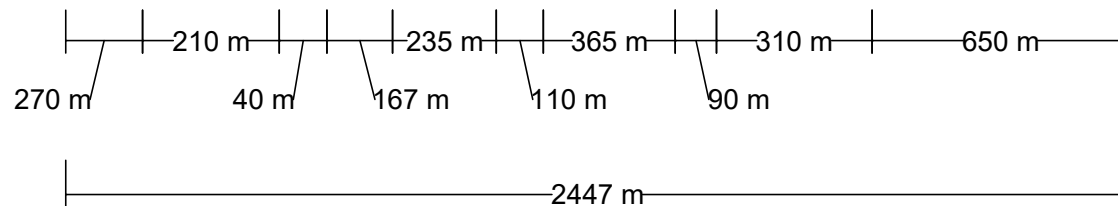
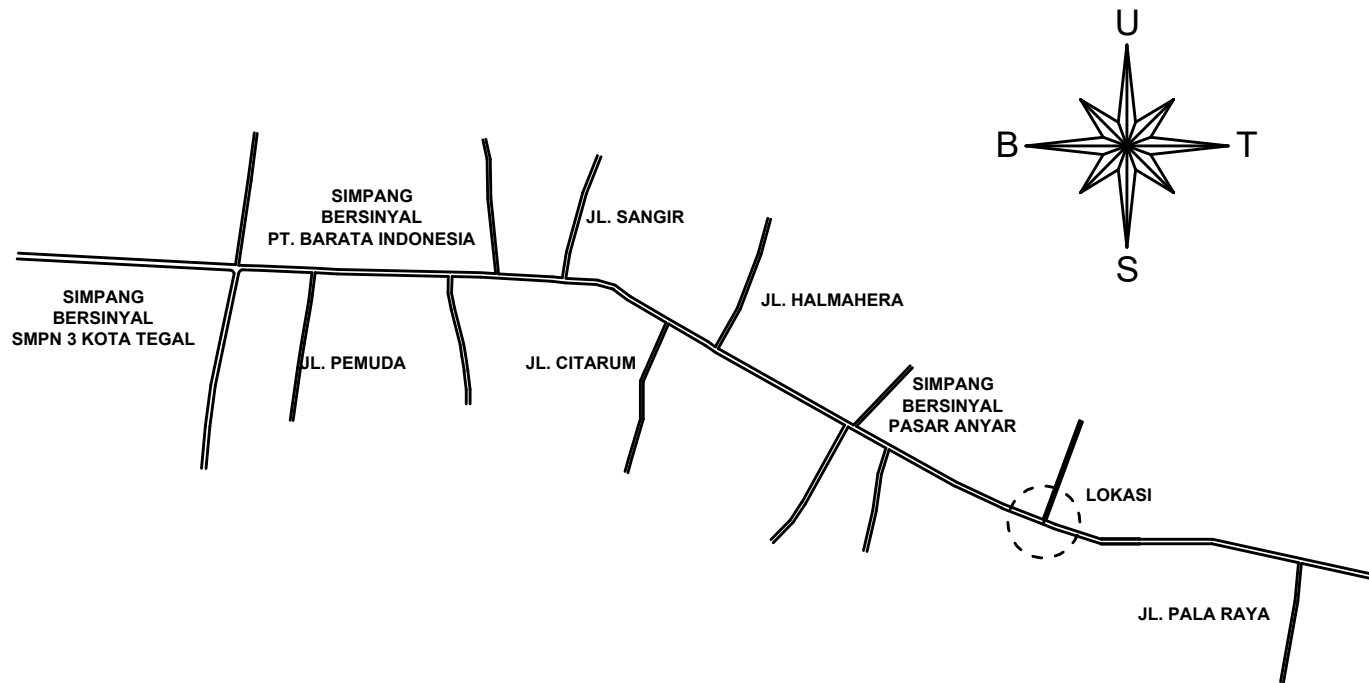
1 : 400

NO. GAMBAR

JUMLAH GAMBAR

01

09



**SITE PLAN**  
SKALA 1 : 400



PROGRAM STUDI  
TEKNIK SIPIL  
FAKULTAS TEKNIK  
DAN ILMU KOMPUTER  
UNIVERSITAS PANCASAKTI TEGAL

LOKASI

JL. MARTOLOYO  
&  
JL. IRIAN  
KOTA TEGAL

DIGAMBAR

NAMA : MUCHAMAD SULTON  
NPM : 6520600053

NAMA GAMBAR

LEBAR PENDEKAT

SKALA GAMBAR

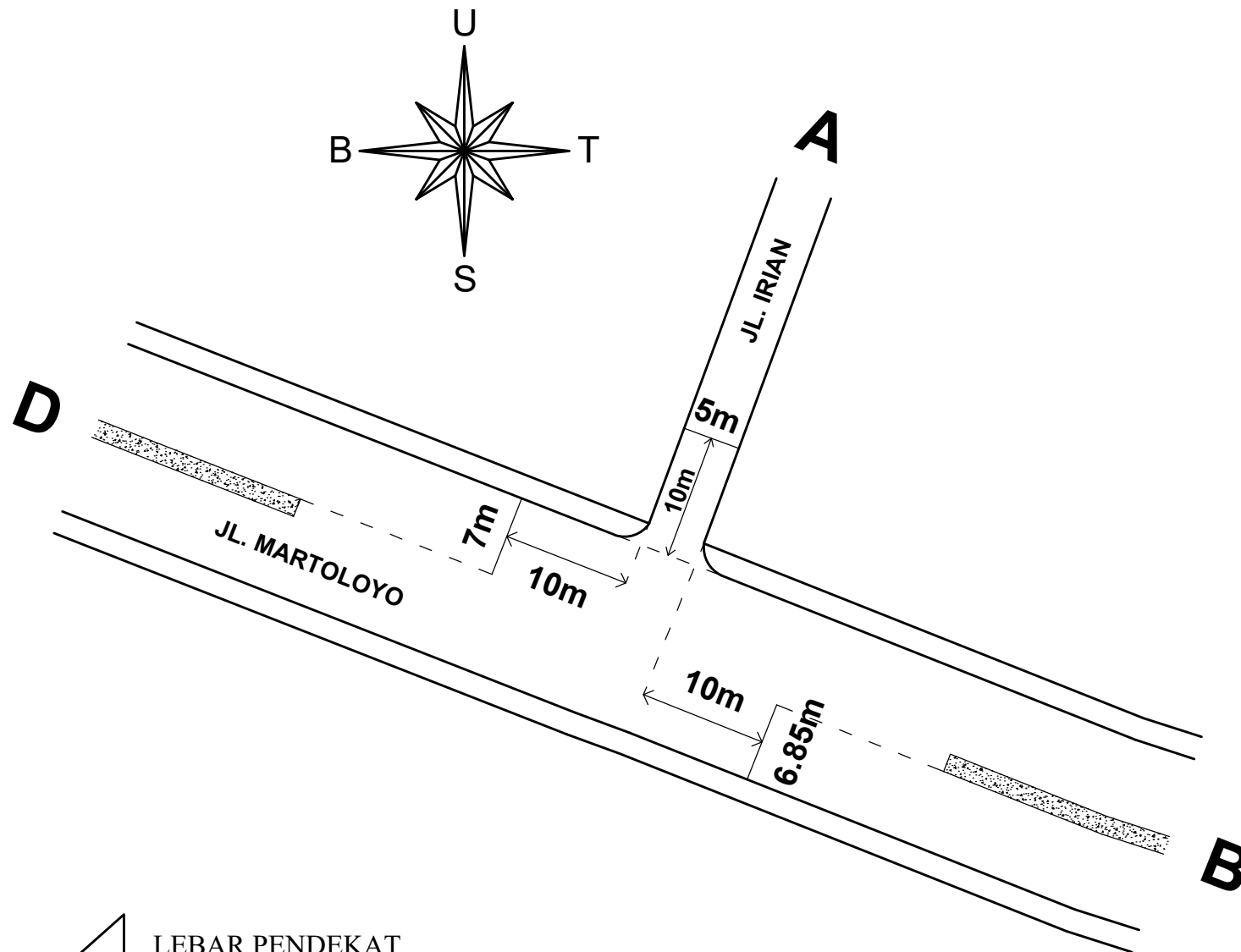
1 : 150

NO. GAMBAR

JUMLAH GAMBAR

02

09



LEBAR PENDEKAT  
SKALA 1 : 150



PROGRAM STUDI  
TEKNIK SIPIL  
FAKULTAS TEKNIK  
DAN ILMU KOMPUTER  
UNIVERSITAS PANCASAKTI TEGAL

LOKASI

JL. MARTOLOYO  
&  
JL. IRIAN  
KOTA TEGAL

DIGAMBAR

NAMA : MUCHAMAD SULTON  
NPM : 6520600053

NAMA GAMBAR

KONDISI GEOMETRIK JALAN

SKALA GAMBAR

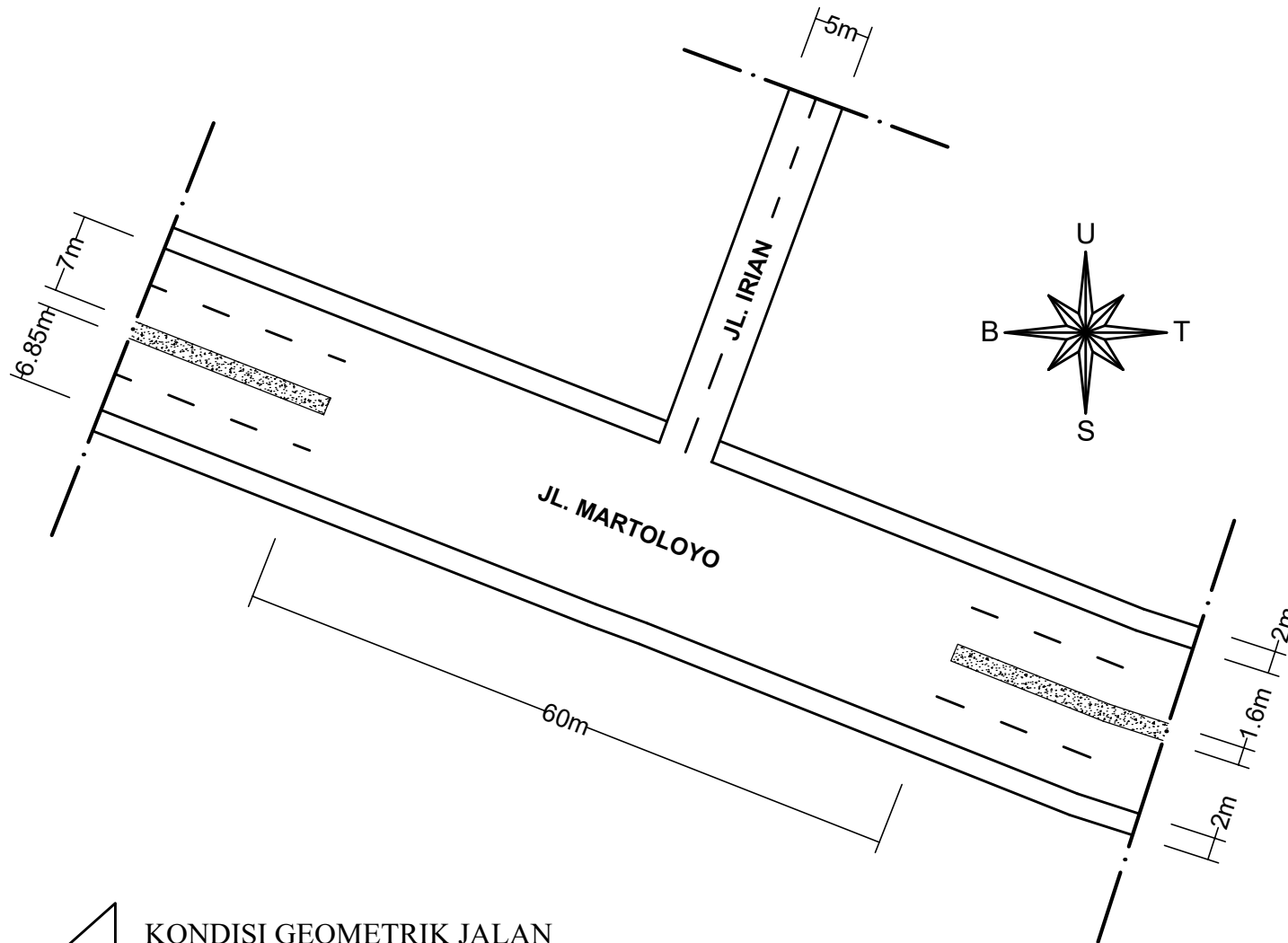
1 : 150

NO. GAMBAR

JUMLAH GAMBAR

03

09



KONDISI GEOMETRIK JALAN

SKALA 1 : 150



PROGRAM STUDI  
TEKNIK SIPIL  
FAKULTAS TEKNIK  
DAN ILMU KOMPUTER  
UNIVERSITAS PANCASAKTI TEGAL

LOKASI

JL. MARTOLOYO  
&  
JL. IRIAN  
KOTA TEGAL

DIGAMBAR

NAMA : MUCHAMAD SULTON  
NPM : 6520600053

NAMA GAMBAR

POTONGAN MELINTANG  
JL. IRIAN

SKALA GAMBAR

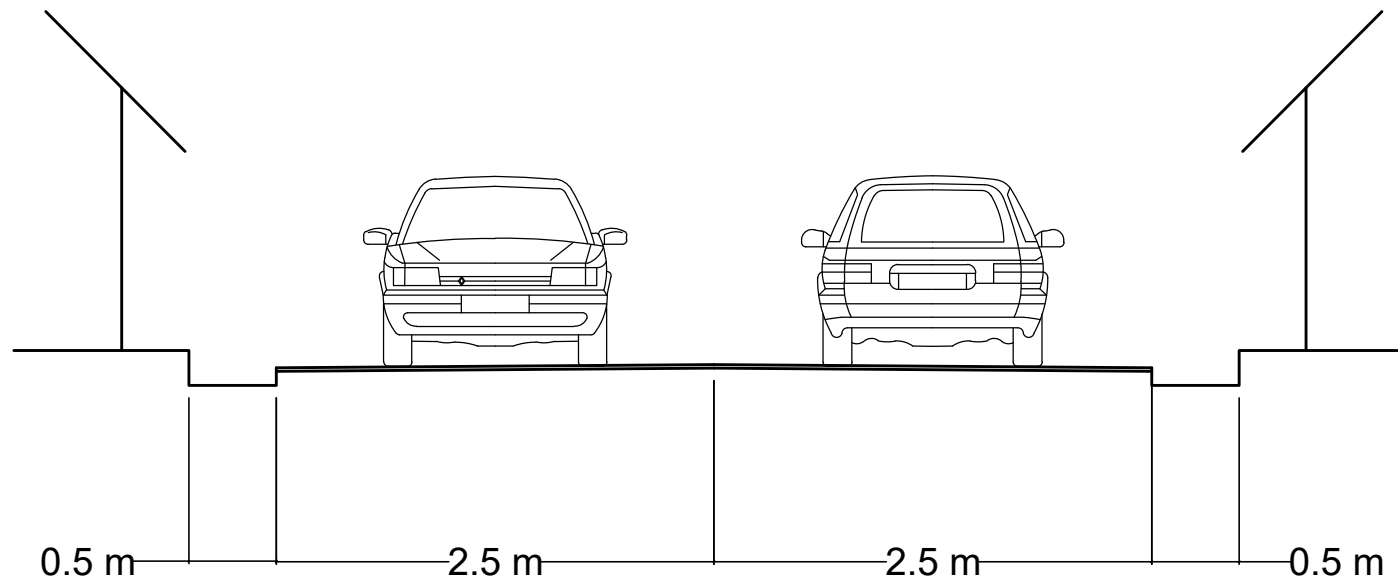
1 : 100

NO. GAMBAR

JUMLAH GAMBAR

04

09



POTONGAN MELINTANG JL. IRIAN  
SKALA 1 : 100



PROGRAM STUDI  
TEKNIK SIPIL  
FAKULTAS TEKNIK  
DAN ILMU KOMPUTER  
UNIVERSITAS PANCASAKTI TEGAL

LOKASI

JL. MARTOLOYO  
&  
JL. IRIAN  
KOTA TEGAL

DIGAMBAR

NAMA : MUCHAMAD SULTON  
NPM : 6520600053

NAMA GAMBAR

POTONGAN MELINTANG  
JL. MARTOLOYO

SKALA GAMBAR

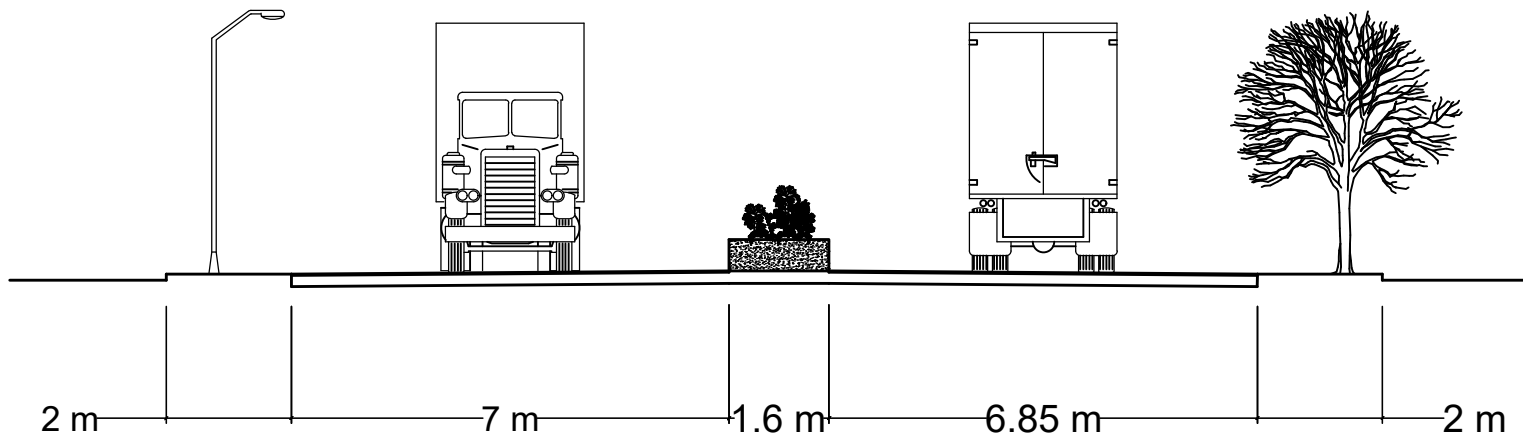
1 : 100

NO. GAMBAR

JUMLAH GAMBAR

05

09



 POTONGAN MELINTANG JL. MARTOLOYO  
SKALA 1 : 100



PROGRAM STUDI  
TEKNIK SIPIL  
FAKULTAS TEKNIK  
DAN ILMU KOMPUTER  
UNIVERSITAS PANCASAKTI TEGAL

LOKASI

JL. MARTOLOYO  
&  
JL. IRIAN  
KOTA TEGAL

DIGAMBAR

NAMA : MUCHAMAD SULTON  
NPM : 6520600053

NAMA GAMBAR

BEDA TINGGI  
JL. MARTOLOYO

SKALA GAMBAR

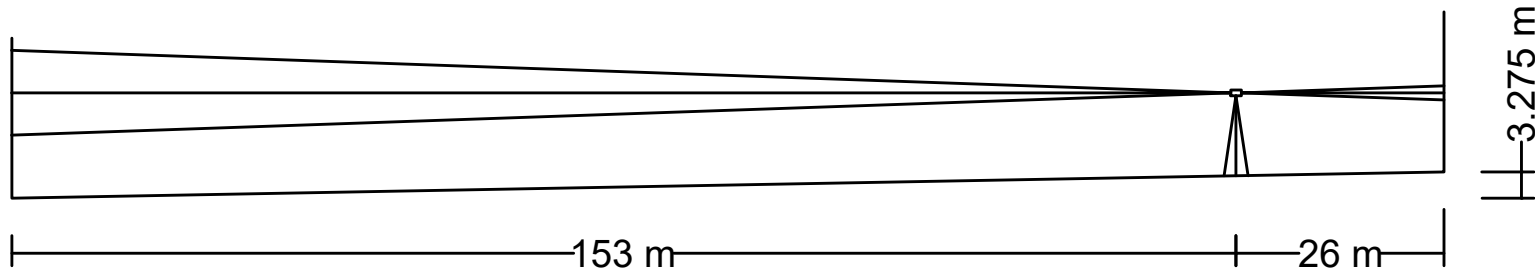
1 : 200

NO. GAMBAR

JUMLAH GAMBAR

06

09



 BEDA TINGGI JL. MARTOLOYO  
SKALA 1 : 200



PROGRAM STUDI  
TEKNIK SIPIL  
FAKULTAS TEKNIK  
DAN ILMU KOMPUTER  
UNIVERSITAS PANCASAKTI TEGAL

LOKASI

JL. MARTOLOYO  
&  
JL. IRIAN  
KOTA TEGAL

DIGAMBAR

NAMA : MUCHAMAD SULTON  
NPM : 6520600053

NAMA GAMBAR

BEDA TINGGI  
JL. IRIAN

SKALA GAMBAR

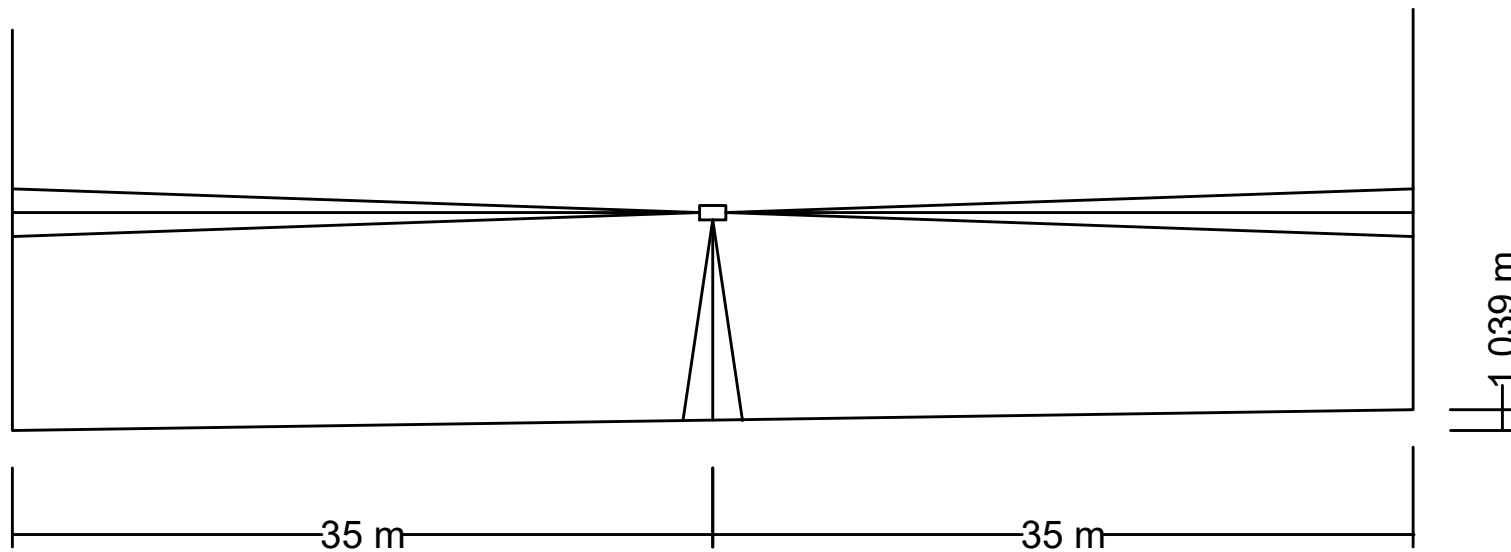
1 : 100

NO. GAMBAR

JUMLAH GAMBAR

07

09



BEDA TINGGI JL. IRIAN  
SKALA 1 : 100





PROGRAM STUDI  
TEKNIK SIPIL  
FAKULTAS TEKNIK  
DAN ILMU KOMPUTER  
UNIVERSITAS PANCASAKTI TEGAL

LOKASI

JL. MARTOLOYO  
&  
JL. IRIAN  
KOTA TEGAL

DIGAMBAR

NAMA : MUCHAMAD SULTON  
NPM : 6520600053

NAMA GAMBAR

PERENCANAAN  
RADIUS BELOK

SKALA GAMBAR

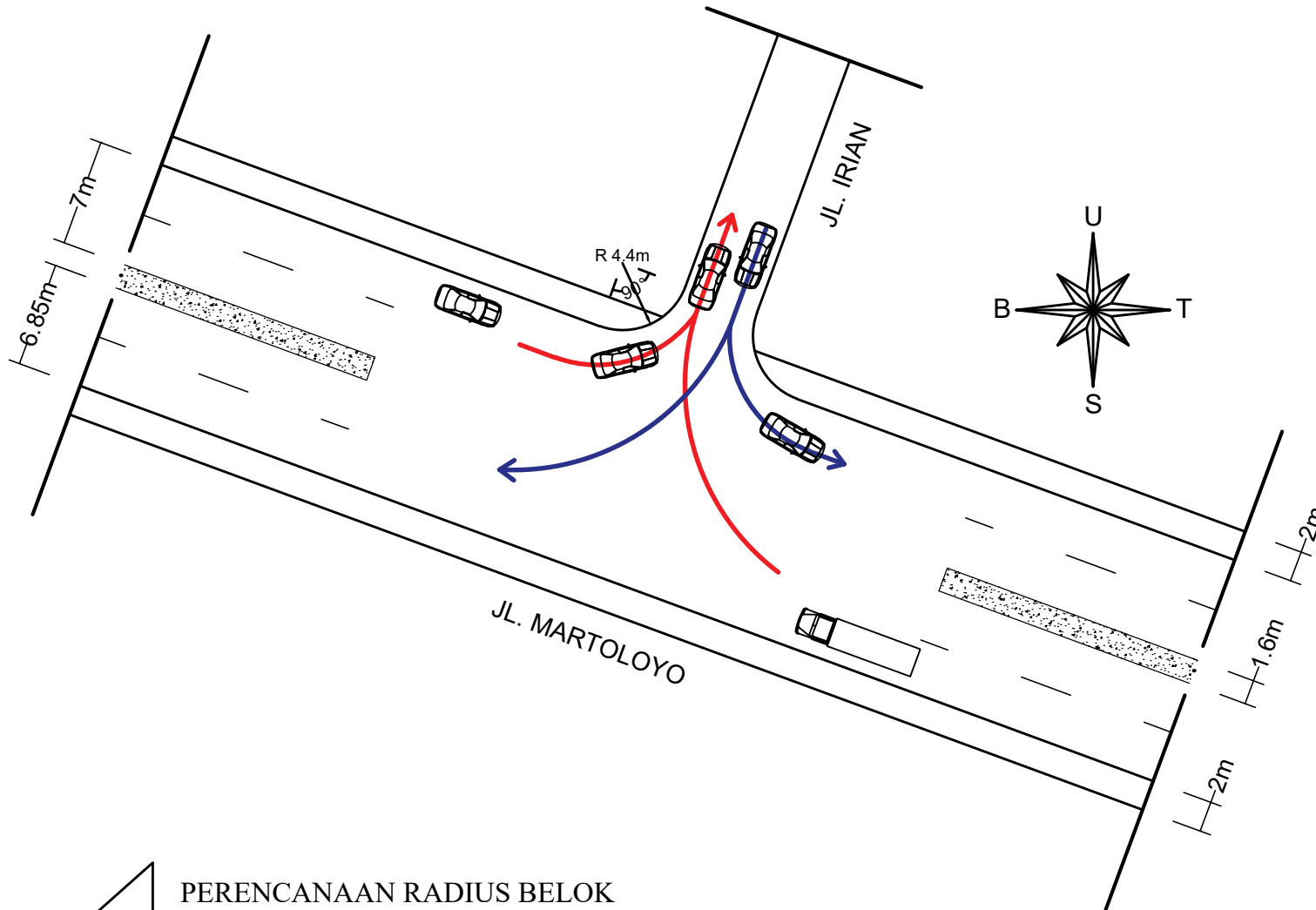
1 : 150

NO. GAMBAR

JUMLAH GAMBAR

08

09



PERENCANAAN RADIUS BELOK

SKALA 1 : 150



PROGRAM STUDI  
TEKNIK SIPIL  
FAKULTAS TEKNIK  
DAN ILMU KOMPUTER  
UNIVERSITAS PANCASAKTI TEGAL

LOKASI

JL. MARTOLOYO  
&  
JL. IRIAN  
KOTA TEGAL

DIGAMBAR

NAMA : MUCHAMAD SULTON  
NPM : 6520600053

NAMA GAMBAR

RADIUS BELOK LAPANGAN

SKALA GAMBAR

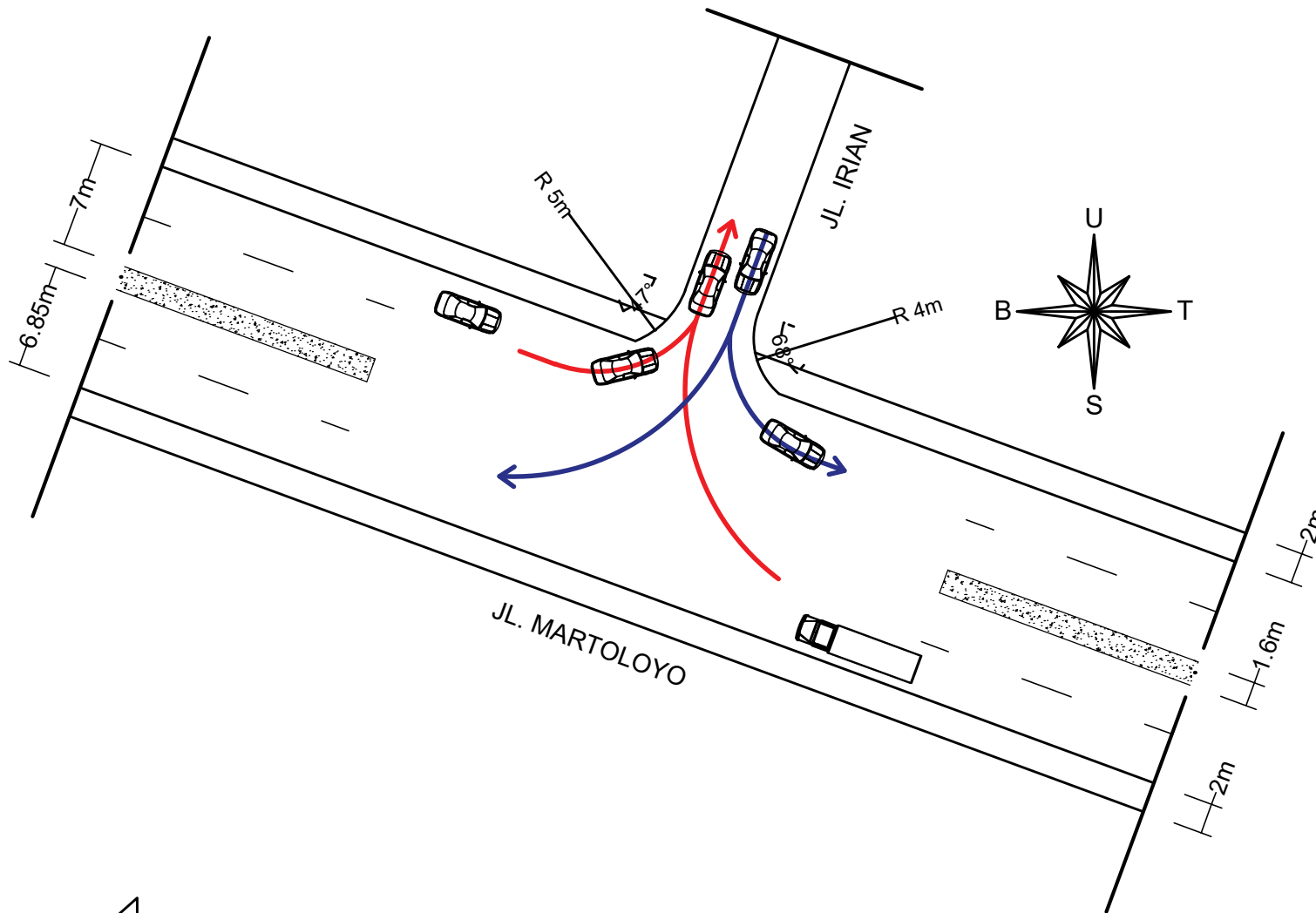
1 : 150

NO. GAMBAR

JUMLAH GAMBAR

09

09



 RADIUS BELOK LAPANGAN  
SKALA 1 : 150

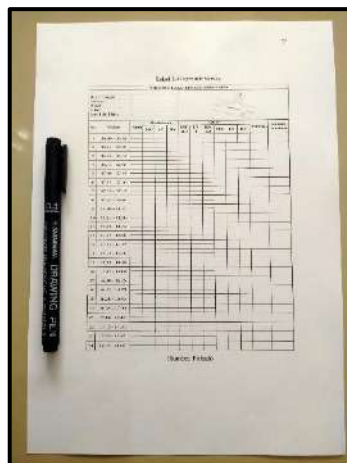
## **LAMPIRAN 3**

Dokumentasi Penelitian

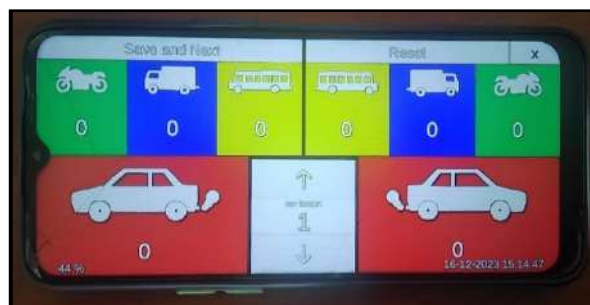
## 1. Dokumentasi Alat



**Lampiran 1** *Walking Measure* / Roll Meter  
(Sumber: Laboratorium Teknik Sipil)



**Lampiran 2** Formulir Penelitian  
(Sumber: Pribadi)



**Lampiran 3** Aplikasi *Counter*  
(Sumber: Pribadi)



**Lampiran 4 Rompi**  
(Sumber: Pribadi)



**Lampiran 5 *Closed Circuit Television (CCTV)***  
(Sumber: Pribadi)



**Lampiran 6 *Automatic Level Waterpass***  
(Sumber: Laboratorium Teknik Sipil)

## 2. Dokumentasi Lapangan



**Lampiran 7** Pengukuran Lebar Jalan Utama  
(Sumber: Pribadi)



**Lampiran 8** Pengukuran Lebar Jalan Minor  
(Sumber: Pribadi)



**Lampiran 9** Kondisi Lalu Lintas Jl. Martoloyo  
(Sumber: Pribadi)



**Lampiran 10** Kondisi Lalu Lintas Jl. Irian  
(Sumber: Pribadi)



**Lampiran 11** Survey Inventarisasi Rambu Lalu Lintas  
(Sumber: Pribadi)



**Lampiran 12** Survey Inventarisasi Marka Jalan  
(Sumber: Pribadi)



**Lampiran 13** Pengukuran *Waterpass* Jl. Martoloyo – Jl. Irian  
(Sumber: Pribadi)



**Lampiran 14** Pengukuran Beda Tinggi Jl. Martoloyo – Jl. Irian  
(Sumber: Pribadi)



**Lampiran 15** Survey Kecepatan Arus Lalu Lintas  
(Sumber: Pribadi)





**MENTERI PERHUBUNGAN  
REPUBLIK INDONESIA**

**PERATURAN MENTERI PERHUBUNGAN REPUBLIK INDONESIA  
NOMOR PM 96 TAHUN 2015**

**TENTANG**

**PEDOMAN PELAKSANAAN KEGIATAN  
MANAJEMEN DAN REKAYASA LALU LINTAS**

**DENGAN RAHMAT TUHAN YANG MAHA ESA**

**MENTERI PERHUBUNGAN REPUBLIK INDONESIA,**

- Menimbang** : bahwa untuk mengoptimalkan penggunaan jaringan jalan dan gerakan lalu lintas dalam rangka menjamin keamanan, keselamatan, ketertiban, dan kelancaran lalu lintas, perlu menetapkan Peraturan Menteri Perhubungan tentang Pedoman Pelaksanaan Kegiatan Manajemen dan Rekayasa Lalu Lintas;
- Mengingat** :
1. Undang-Undang Nomor 38 Tahun 2004 tentang Jalan (Lembaran Negara Republik Indonesia Tahun 2004 Nomor 132, Tambahan Lembaran Negara Republik Indonesia Nomor 4444);
  2. Undang-Undang Nomor 22 Tahun 2009 tentang Lalu Lintas dan Angkutan Jalan (Lembaran Negara Republik Indonesia Tahun 2009 Nomor 96, Tambahan Lembaran Negara Republik Indonesia Nomor 5025);
  3. Undang-Undang Nomor 23 Tahun 2014 tentang Pemerintahan Daerah (Lembaran Negara Republik Indonesia Tahun 2014 Nomor 244, Tambahan Lembaran Republik Indonesia Nomor 5587);
  4. Peraturan Pemerintah Nomor 34 Tahun 2006 tentang Jalan (Lembaran Negara Republik Indonesia Tahun 2006 Nomor 86, Tambahan Lembaran Negara Republik Indonesia Nomor 4655);
  5. Peraturan Pemerintah Nomor 32 Tahun 2011 tentang Manajemen dan Rekayasa, Analisis Dampak, Serta Manajemen Kebutuhan Lalu Lintas (Lembaran Negara Republik Indonesia Tahun 2011 Nomor 61, Tambahan Lembaran Negara Republik Indonesia Nomor 5221);

6. Peraturan . . .

6. Peraturan Pemerintah Nomor 79 Tahun 2013 tentang Jaringan Lalu Lintas dan Angkutan Jalan (Lembaran Negara Republik Indonesia Tahun 2013 Nomor 193, Tambahan Lembaran Negara Republik Indonesia Nomor 5468);
7. Peraturan Presiden Nomor 7 Tahun 2015 tentang Organisasi Kementerian Negara (Lembaran Negara Republik Indonesia Tahun 2015 Nomor 8);
8. Peraturan Presiden Nomor 40 Tahun 2015 tentang Kementerian Perhubungan (Lembaran Negara Republik Indonesia Tahun 2015 Nomor 8);
9. Peraturan Menteri Perhubungan Nomor KM 60 Tahun 2010 tentang Organisasi dan Tata Kerja Kementerian Perhubungan, sebagaimana telah diubah dengan Peraturan Menteri Perhubungan Nomor PM 68 Tahun 2013 (Berita Negara Republik Indonesia Tahun 2013 Nomor 1113);

MEMUTUSKAN:

Menetapkan : PERATURAN MENTERI PERHUBUNGAN TENTANG PEDOMAN PELAKSANAAN KEGIATAN MANAJEMEN DAN REKAYASA LALU LINTAS.

Pasal 1

- (1) Manajemen dan Rekayasa Lalu Lintas adalah serangkaian usaha dan kegiatan yang meliputi perencanaan, pengadaan, pemasangan, pengaturan, dan pemeliharaan fasilitas perlengkapan jalan dalam rangka mewujudkan, mendukung dan memelihara keamanan, keselamatan, ketertiban, dan kelancaran lalu lintas.
- (2) Manajemen dan Rekayasa Lalu Lintas sebagaimana dimaksud pada ayat (1), meliputi kegiatan:
  - a. perencanaan;
  - b. pengaturan;
  - c. perekayasaan;
  - d. pemberdayaan; dan
  - e. pengawasan.
- (3) Kegiatan manajemen dan rekayasa lalu lintas sebagaimana dimaksud pada ayat (2) merupakan tanggung jawab:
  - a. menteri yang bertanggung jawab di bidang sarana dan prasarana lalu lintas dan angkutan jalan untuk jalan nasional;

b. Menteri . . .

- b. menteri yang bertanggung jawab di bidang jalan untuk jalan nasional;
  - c. Kepala Kepolisian Negara Republik Indonesia untuk jalan nasional, provinsi, kabupaten/kota dan desa;
  - d. gubernur untuk jalan provinsi;
  - e. bupati untuk jalan kabupaten dan jalan desa; dan
  - f. walikota untuk jalan kota.
- (4) Pelaksanaan kegiatan Manajemen dan Rekayasa Lalu Lintas sebagaimana dimaksud pada ayat (2) dilakukan oleh pejabat dan petugas yang mempunyai kompetensi di bidang manajemen dan rekayasa lalu lintas.

#### Pasal 2

- (1) Ruang lingkup pengaturan dalam Peraturan Menteri ini meliputi Manajemen dan Rekayasa Lalu Lintas yang menjadi kewenangan instansi yang bertanggung jawab di bidang sarana dan prasarana lalu lintas dan angkutan jalan.
- (2) Instansi yang bertanggung jawab di bidang sarana dan prasarana lalu lintas dan angkutan jalan sebagaimana dimaksud pada ayat (1) yaitu:
- a. menteri yang bertanggung jawab di bidang sarana dan prasarana lalu lintas dan angkutan jalan untuk jalan nasional;
  - b. gubernur untuk jalan provinsi;
  - c. bupati untuk jalan kabupaten dan jalan desa; dan
  - d. walikota untuk jalan kota.

#### Pasal 3

- (1) Kegiatan Manajemen dan Rekayasa Lalu Lintas sebagaimana dimaksud dalam Pasal 1 ayat (2) dilaksanakan sesuai dengan Pedoman Pelaksanaan Kegiatan Manajemen dan Rekayasa Lalu Lintas.
- (2) Pedoman Pelaksanaan Kegiatan Manajemen dan Rekayasa Lalu Lintas sebagaimana dimaksud pada ayat (1) tercantum dalam Lampiran I yang merupakan bagian tidak terpisahkan dari Peraturan Menteri ini.

#### Pasal 4

- (1) Manajemen dan rekayasa lalu lintas sebagaimana dimaksud dalam Pasal 3 dilakukan dengan cara:
- a. penetapan . . .

- a. penetapan prioritas angkutan massal;
  - b. pemberian prioritas keselamatan dan kenyamanan pejalan kaki;
  - c. pemberian kemudahan bagi penyandang cacat;
  - d. pemisahan atau pemilahan pergerakan arus lalu lintas;
  - e. pemaduan berbagai moda angkutan;
  - f. pengendalian lalu lintas pada persimpangan;
  - g. pengendalian lalu lintas pada ruas jalan; dan/atau
  - h. perlindungan terhadap lingkungan.
- (2) Tata cara pelaksanaan Manajemen dan Rekayasa Lalu Lintas sebagaimana dimaksud pada ayat (1) tercantum dalam Lampiran II yang merupakan bagian tidak terpisahkan dari Peraturan Menteri ini.

#### Pasal 5

- (1) Pelaksanaan kegiatan Manajemen dan Rekayasa Lalu Lintas di jalan nasional yang berada di kota dan ibukota kabupaten dapat dilakukan oleh bupati/walikota setelah mendapat persetujuan Direktur Jenderal Perhubungan Darat.
- (2) Pelaksanaan kegiatan Manajemen dan Rekayasa Lalu Lintas di jalan nasional yang berada di Provinsi Daerah Khusus Ibukota Jakarta dapat dilakukan oleh gubernur setelah mendapat persetujuan Direktur Jenderal Perhubungan Darat.
- (3) Kegiatan Manajemen dan Rekayasa Lalu Lintas sebagaimana dimaksud pada ayat (1) dan ayat (2) yaitu kegiatan perencanaan dan perekayasaan.
- (4) Tata cara pemberian persetujuan dan format surat permohonan sebagaimana dimaksud pada ayat (1) dan ayat (2) tercantum dalam Lampiran III yang merupakan bagian tidak terpisahkan dari Peraturan Menteri ini.

#### Pasal 6

Direktur Jenderal Perhubungan Darat melakukan pembinaan teknis atas pelaksanaan Peraturan Menteri ini.

#### Pasal 7

Pada saat Peraturan ini mulai berlaku, Keputusan Menteri Perhubungan Nomor KM 14 Tahun 2006 tentang Manajemen dan Rekayasa Lalu Lintas Di Jalan dicabut dan dinyatakan tidak berlaku.

Pasal 8 . . .

Pasal 8

Peraturan Menteri ini mulai berlaku pada tanggal diundangkan.

Agar setiap orang mengetahuinya, memerintahkan pengundangan Peraturan Menteri ini dengan penempatannya dalam Berita Negara Republik Indonesia.

Ditetapkan di Jakarta  
pada tanggal 3 Juni 2015

MENTERI PERHUBUNGAN  
REPUBLIK INDONESIA,

ttd

IGNASIUS JONAN

Diundangkan di Jakarta  
pada tanggal 5 Juni 2015

MENTERI HUKUM DAN HAK ASASI MANUSIA  
REPUBLIK INDONESIA,

ttd

YASONNA H. LAOLY

BERITA NEGARA REPUBLIK INDONESIA TAHUN 2015 NOMOR 834

Salinan sesuai dengan aslinya  
KEPADA BIRO HUKUM DAN KSLN



SRI LESTARI RAHAYU  
Pembina Utama Muda (IV/c)  
NIP. 19620620 198903 2 001

#### i Perkiraan Volume Lalu Lintas

Perkiraan volume lalu lintas yang akan datang merupakan perkiraan volume lalu lintas pada ruas jalan dalam jangka waktu 1 (satu) tahun atau beberapa tahun sesuai tahun perencanaan. Perkiraan volume lalu lintas dilakukan melalui:

- 1) kecenderungan dari data historis;
- 2) menyusun model simulasi lalu lintas.

Perkiraan volume lalu lintas dilakukan dengan 2 cara, yaitu:

- 1) perkiraan volume lalu lintas apabila tidak dilakukan skema penanganan manajemen dan rekayasa lalu lintas (*do nothing*); dan
- 2) perkiraan volume lalu lintas apabila dilakukan skema penanganan manajemen dan rekayasa lalu lintas (*do something*).

#### C. Inventarisasi Dan Analisis Ketersediaan Dan Daya Tampung Jalan

Inventarisasi dan analisis ketersediaan atau daya tampung jalan bertujuan untuk mengetahui dan memperkirakan kemampuan daya tampung jalan untuk menampung lalu lintas kendaraan.

Dalam inventarisasi ini dikumpulkan data-data yang terkait dengan jalan dan bagian-bagian jalan yang dipergunakan untuk lalu lintas kendaraan dan orang, yaitu ruang manfaat jalan (Rumaja) dengan tinggi ruang bebas bagi jalan arteri dan jalan kolektor paling rendah 5 (lima) meter dan kedalaman ruang bebas bagi jalan arteri dan jalan kolektor paling rendah 1,5 (satu koma lima) meter.

Ruang manfaat jalan dalam hal ini terdiri dari:

1. badan jalan yang meliputi jalur lalu lintas dan bahu jalan;
2. saluran tepi; dan
3. ambang pengaman.

Ruang manfaat jalan hanya diperuntukkan bagi median, perkerasan jalan, jalur pemisah, bahu jalan, saluran tepi jalan, trotoar, lereng, ambang pengaman, timbunan dan galian, gorong-gorong, perlengkapan jalan, dan bangunan pelengkap lainnya.

#### D. Penetapan Tingkat Pelayanan Yang Diinginkan

Penetapan tingkat pelayanan bertujuan untuk menetapkan tingkat pelayanan pada suatu ruas jalan dan/atau persimpangan.

Tingkat pelayanan harus memenuhi indikator:

1. rasio antara volume dan kapasitas jalan;
2. kecepatan yang merupakan kecepatan batas atas dan kecepatan batas bawah yang ditetapkan berdasarkan kondisi daerah.
3. waktu perjalanan;
4. kebebasan bergerak;
5. keamanan;
6. keselamatan;
7. ketertiban;
8. kelancaran; dan
9. penilaian pengemudi terhadap kondisi arus lalu lintas.

Tingkat pelayanan, meliputi:

1. tingkat pelayanan pada ruas;
2. tingkat pelayanan pada persimpangan.

a. Tingkat Pelayanan Pada Ruas.

Tingkat pelayanan pada ruas jalan diklasifikasikan atas:

- 1) tingkat pelayanan A, dengan kondisi:
  - a) arus bebas dengan volume lalu lintas rendah dan kecepatan sekurang-kurangnya 80 (delapan puluh) kilometer per jam;
  - b) kepadatan lalu lintas sangat rendah;
  - c) pengemudi dapat mempertahankan kecepatan yang diinginkannya tanpa atau dengan sedikit tundaan.
- 2) tingkat pelayanan B, dengan kondisi:
  - a) arus stabil dengan volume lalu lintas sedang dan kecepatan sekurang- sekurangnya 70 (tujuh puluh) kilometer per jam;
  - b) kepadatan lalu lintas rendah hambatan internal lalu lintas belum mempengaruhi kecepatan;
  - c) pengemudi masih punya cukup kebebasan untuk memilih kecepatannya dan lajur jalan yang digunakan.
- 3) tingkat pelayanan C, dengan kondisi:
  - a) arus stabil tetapi pergerakan kendaraan dikendalikan oleh volume lalu lintas yang lebih tinggi dengan kecepatan sekurang-sekurangnya 60 (enam puluh) kilometer per jam;
  - b) kepadatan lalu lintas sedang karena hambatan internal lalu lintas meningkat;
  - c) pengemudi memiliki keterbatasan untuk memilih kecepatan, pindah lajur atau mendahului.
- 4) tingkat pelayanan D, dengan kondisi:
  - a) arus mendekati tidak stabil dengan volume lalu lintas tinggi dan kecepatan sekurang-sekurangnya 50 (lima puluh) kilometer per jam;
  - b) masih ditolerir namun sangat terpengaruh oleh perubahan kondisi arus;
  - c) kepadatan lalu lintas sedang namun fluktuasi volume lalu lintas dan hambatan temporer dapat menyebabkan penurunan kecepatan yang besar;
  - d) pengemudi memiliki kebebasan yang sangat terbatas dalam menjalankan kendaraan, kenyamanan rendah, tetapi kondisi ini masih dapat ditolerir untuk waktu yang singkat.
- 5) tingkat pelayanan E, dengan kondisi:
  - a) arus mendekati tidak stabil dengan volume lalu lintas mendekati kapasitas jalan dan kecepatan sekurang-kurangnya 30 (tiga puluh) kilometer per jam pada jalan antar kota dan sekurang-kurangnya 10 (sepuluh) kilometer per jam pada jalan perkotaan;

- b) kepadatan lalu lintas tinggi karena hambatan internal lalu lintas tinggi;
- c) pengemudi mulai merasakan kemacetan-kemacetan durasi pendek.

6) tingkat pelayanan F, dengan kondisi:

- a) arus tertahan dan terjadi antrian kendaraan yang panjang dengan kecepatan kurang dari 30 (tiga puluh) kilometer per jam;
- b) kepadatan lalu lintas sangat tinggi dan volume rendah serta terjadi kemacetan untuk durasi yang cukup lama;
- c) dalam keadaan antrian, kecepatan maupun volume turun sampai 0 (nol).

b. Tingkat Pelayanan Pada Persimpangan.

Tingkat pelayanan pada persimpangan diklasifikasikan atas:

- 1) tingkat pelayanan A, dengan kondisi tundaan kurang dari 5 detik perkendaraan;
- 2) tingkat pelayanan B, dengan kondisi tundaan lebih dari 5 detik sampai 15 detik perkendaraan;
- 3) tingkat pelayanan C, dengan kondisi tundaan antara lebih dari 15 detik sampai 25 detik perkendaraan;
- 4) tingkat pelayanan D, dengan kondisi tundaan lebih dari 25 detik sampai 40 detik perkendaraan;
- 5) tingkat pelayanan E, dengan kondisi tundaan lebih dari 40 detik sampai 60 detik perkendaraan;
- 6) tingkat pelayanan F, dengan kondisi tundaan lebih dari 60 detik perkendaraan.

c. Penetapan Tingkat Pelayanan Pada Persimpangan

Tingkat pelayanan yang diinginkan pada ruas jalan pada sistem jaringan jalan primer sesuai fungsinya, meliputi:

- 1) jalan arteri primer, tingkat pelayanan sekurang-kurangnya B;
- 2) jalan kolektor primer, tingkat pelayanan sekurang-kurangnya B;
- 3) jalan lokal primer, tingkat pelayanan sekurang-kurangnya C;
- 4) jalan tol, tingkat pelayanan sekurang-kurangnya B.

Tingkat pelayanan yang diinginkan pada ruas jalan pada sistem jaringan jalan sekunder sesuai fungsinya meliputi:

- 1) jalan arteri sekunder, tingkat pelayanan sekurang-kurangnya C;
- 2) jalan kolektor sekunder, tingkat pelayanan sekurang-kurangnya C;
- 3) jalan lokal sekunder, tingkat pelayanan sekurang-kurangnya D;
- 4) jalan lingkungan, tingkat pelayanan sekurang-kurangnya D.

Tingkat pelayanan ditetapkan oleh Direktur Jenderal, Gubernur, Bupati dan Walikota sesuai kewenangan.





# **KOTA TEGAL DALAM ANGKA**

*TEGAL MUNICIPALITY IN FIGURES*

# **2023/2024**

**VOLUME 45, 2024**



Katalog/Catalog: 1102001.3376

ISSN 0215.6024

<https://tegalkota.bps.go.id>

**KOTA TEGAL**  
**DALAM ANGKA**  
*TEGAL MUNICIPALITY IN FIGURES*  
**2023/2024**  
*VOLUME 45, 2024*



BADAN PUSAT STATISTIK  
KOTA TEGAL  
BPS-STATISTICS TEGAL MUNICIPALITY

**KOTA TEGAL DALAM ANGKA**  
***Tegal Municipality in Figures***  
**2023/2024**

ISSN: 0215-6024

No. Publikasi/*Publication Number*: 33760.2401

Katalog /*Catalog*: 1102001.3376

Ukuran Buku/*Book Size*: 14,8 cm x 21 cm

Jumlah Halaman/*Number of Pages* : xlviii + 388 hal/*pages*

Naskah/*Manuscript*:

BPS Kota Tegal

*BPS-Statistics of Tegal Municipality*

Penyunting/*Editor*:

BPS Kota Tegal

*BPS-Statistics of Tegal Municipality*

Desain Kover/*Cover Design*:

BPS Kota Tegal

*BPS-Statistics of Tegal Municipality*

Ilustrasi Kover/*Cover Illustration*:

Taman Pancasila/*Pancasila Garden*

Diterbitkan oleh/*Published by*:

©BPS Kota Tegal/*BPS-Statistics of Tegal Municipality*

Dilarang mereproduksi dan/atau menggandakan sebagian atau seluruh isi buku ini untuk tujuan komersial tanpa izin tertulis dari BPS Kota Tegal.

*Prohibited to reproduction and/or duplication of part or all of the contents of this book for commercial purposes without permission from BPS-Statistics of Tegal Municipality.*

ISSN: 0215-6024

**TIM PENYUSUN/COMPILERS**

**KOTA TEGAL DALAM ANGKA 2023/2024**  
**TEGAL MUNICIPALITY IN FIGURES 2023/2024**

Volume 45, 2024

**Pengarah/Director**

Eman Sulaeman

**Penanggung Jawab/Persons in Charge**

Hery Hermawan

**Penyunting/Editors**

Hery Hermawan

**Pengolah Data dan Penulis Naskah/Data Processing and Authors**

Norma Etika Putri Alviani

Hesti Rahmawati

**Penata Letak/Layout Designers**

Peranika Cahya

Rima Febryani

Mohamad Imam Maulana

Winda Kartika

Naufi Nufakhil Hani

Rivana Marinda P. Wirahadi

**3.1 PENDUDUK  
POPULATION**

**Tabel 3.1.1 Penduduk, Laju Pertumbuhan Penduduk, Rasio Jenis Kelamin Penduduk Menurut Kecamatan di Kota Tegal, 2023 - 2024**  
*Population, Population Growth Rate by District in Tegal Municipality, 2023 -2024*

Kecamatan District	Jumlah Penduduk / Population		
	2023 <sup>1</sup>	2023	2024
(1)	(2)	(3)	(4)
Tegal Selatan	71.922	69.767	70.637
Tegal Timur	87.435	82.077	82.534
Tegal Barat	70.228	67.73	67.996
Margadana	63.193	63.207	64.676
<b>Kota Tegal Tegal Municipality</b>	<b>292.778</b>	<b>282.781</b>	<b>285.843</b>

Sumber/Source: <sup>1</sup>Dinas Kependudukan dan Pencatatan Sipil Kota Tegal, Kondisi pada Semester II-2023/ *Population and Civil Registration Department of Tegal Municipality, Data condition of 2nd Semester of 2023*  
Badan Pusat Statistik / BPS - Statistics Indonesia

Lanjutan Tabel/*Continued Table 3.1.1*

Kecamatan <i>District</i>	Laju Pertumbuhan / <i>Population Growth Rate</i>	
	2023	2024
(1)	(2)	(3)
Tegal Selatan	1,30	1,24
Tegal Timur	0,60	0,55
Tegal Barat	0,4	0,39
Margadana	2,36	2,32
<b>Kota Tegal <i>Tegal Municipality</i></b>	<b>1,10</b>	<b>1,08</b>

Sumber/*Source*: Badan Pusat Statistik / *BPS- Statistics Indonesia*

**Tabel 3.1.2**  
**Table**

**Jumlah Penduduk dan Rasio Jenis Kelamin Menurut Kecamatan di Kota Tegal, 2023-2024**  
**Population and Sex Ratio by District in Tegal Municipality, 2023-2024**

Kecamatan <i>District</i>	2023 <sup>1</sup>			Rasio Jenis Kelamin <i>Sex Ratio</i>
	Jumlah Penduduk Menurut Jenis Kelamin <i>Population by Gender</i>			
	Laki-Laki <i>Male</i>	Perempuan <i>Female</i>	Jumlah <i>Total</i>	
(1)	(2)	(3)	(4)	(5)
Tegal Selatan	36.562	35.360	71.922	103,40
Tegal Timur	43.759	43.676	87.435	100,19
Tegal Barat	35.249	34.979	70.228	100,77
Margadana	32.144	31.049	63.193	103,53
<b>Kota Tegal <i>Tegal Municipality</i></b>	<b>147.714</b>	<b>145.064</b>	<b>292.778</b>	<b>101,83</b>

Sumber/Source: <sup>1</sup>Dinas Kependudukan dan Pencatatan Sipil Kota Tegal, Kondisi pada Semester II-2023/ *Population and Civil Registration Department of Tegal Municipality, Data condition of 2nd Semester of 2023*

Lanjutan Tabel/*Continued Table* 3.1.2

Kecamatan <i>District</i>	2023			Rasio Jenis Kelamin <i>Sex Ratio</i>
	Jumlah Penduduk Menurut Jenis Kelamin <i>Population by Gender</i>			
	Laki-Laki <i>Male</i>	Perempuan <i>Female</i>	Jumlah <i>Total</i>	
(1)	(2)	(3)	(4)	(5)
Tegal Selatan	35.389	34.378	69.767	102,94
Tegal Timur	41.035	41.042	82.077	99,98
Tegal Barat	34.115	33.615	67.730	101,49
Margadana	32.054	31.153	63.207	102,89
<b>Kota Tegal <i>Tegal Municipality</i></b>	<b>142.593</b>	<b>140.188</b>	<b>282.781</b>	<b>101,71</b>

Sumber/*Source*: Badan Pusat Statistik / *BPS- Statistics Indonesia*



Lanjutan Tabel/*Continued Table* 3.1.2

2024				
Kecamatan <i>District</i>	Jumlah Penduduk Menurut Jenis Kelamin <i>Population by Gender</i>			Rasio Jenis Kelamin <i>Sex Ratio</i>
	Laki-Laki <i>Male</i>	Perempuan <i>Female</i>	Jumlah <i>Total</i>	
(1)	(2)	(3)	(4)	(5)
Tegal Selatan	35.805	34.832	70.637	102,79
Tegal Timur	41.248	41.286	82.534	99,90
Tegal Barat	34.266	33.730	67.996	101,58
Margadana	32.767	31.909	64.676	102,68
<b>Kota Tegal <i>Tegal Municipality</i></b>	<b>144.086</b>	<b>141.757</b>	<b>285.843</b>	<b>101,64</b>

Sumber/*Source*: Badan Pusat Statistik / *BPS- Statistics Indonesia*

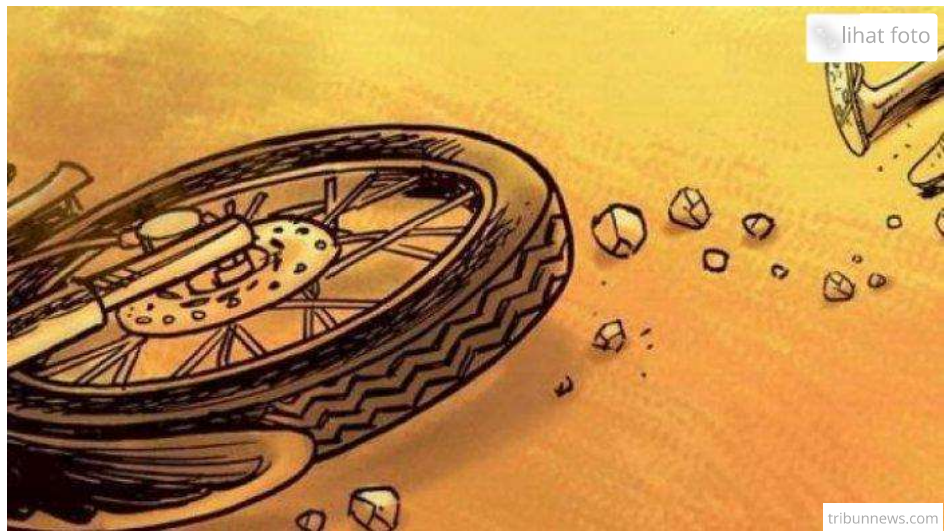
Home News

Berita Tegal

# Kecelakaan di Jalur Pantura Kota Tegal, Pengendara Honda Supra Tewas Tertabrak Pikap

Kamis, 18 Mei 2023 15:46 WIB

Penulis: [Fajar Bahruddin Achmad](#) | Editor: [muh radlis](#)



Ilustrasi kecelakaan



**TRIBUNPANTURA.COM, TEGAL** - [Kecelakaan](#) lalu lintas yang mengakibatkan korban jiwa terjadi di Jalur Pantura, tepatnya di Jalan Martoloyo, Kota Tegal, Kamis (18/5/2023).

Sebuah mobil pikap menabrak pengendara sepeda motor hingga meninggal dunia.

Kejadian terjadi sekira pukul 06.00 WIB.



Kendaraan terlibat kecelakaan adalah mobil pick up Daihatsu Grandmax H 1638 PG dengan sepeda motor Honda Supra G 4410 GZ.

Pengendara pick up bernama Mukhamad Ulil Albab (21), warga Kelurahan Gedanganak, Kecamatan Ungaran Timur, Kabupaten Semarang.

Sementara korban meninggal dunia bernama Mualimah (46), warga Desa Bongkok, Kecamatan Kramat, Kabupaten Tegal.

Saat dikonfirmasi, Kasatlantas Polres Tegal Kota AKP Mustakim, membenarkan telah terjadi kecelakaan lalu lintas yang mengakibatkan korban jiwa di Jalan Martoloyo.

Korban meninggal dunia adalah seorang ibu pengendara sepeda motor.

Ia menjelaskan, kronologis bermula saat kedua kendaraan tersebut melaju di arah yang sama di Jalur Pantura, dari timur ke barat.

**Iklan untuk Anda: PT Paragon Technology and Innovation Luncurkan Sabun Antiseptik Cegah Penularan Covid-19**

Advertisement by

Mobil pick up tersebut menabrak pengendara sepeda motor yang sedang melaju di lajur kanan dan hendak menyebrang dari selatan ke utara.

"Pikap Daihatsu Grandmax yang berjalan dari timur ke barat selanjutnya menabrak sepeda motor Honda Supra yang sedang melambat di lajur kanan dan hendak menyebrang dari arah selatan ke utara," katanya kepada tribunjateng.com.

Seusai kejadian, korban langsung dibawa ke rumah sakit terdekat.